



BELLACASA

NOVEDADES CEVISAMA 2018

NEW COLLECTION CEVISAMA 2018



BELLACASA

- |ES| Es hora de cambios, de abrir las puertas de tu casa y compartirla con la gente a la que quieres.
Es momento de ilusionarse, de mirar al futuro, de hacer proyectos.
Es tiempo de renovación, es tiempo de Bellacasa.
- |EN| It's a time of change, of opening doors and sharing our homes with friends and loved ones.
The time to look at the future with excitement, of making new projects.
It's time for renovation -It's time for Bellacasa.
- |FR| C'est l'heure des changements, d'ouvrir les portes de votre maison et de la partager avec les personnes que vous aimez.
C'est le moment de se réjouir, de regarder vers le futur, de faire des projets.
C'est le temps du renouveau, le temps de Bellacasa.
- |DE| Es ist Zeit für Veränderungen. Öffnen Sie Ihr Zuhause und teilen Sie es mit Familie und Freunden.
Es ist Zeit mit Freude in die Zukunft zu blicken und Projekte zu entwickeln.
Es ist Zeit für Erneuerung, es ist Zeit für Bellacasa.
- |IT| E' ora di cambiamenti, di aprire la porta della tua casa e di condividerla con le persone che vuoi.
E' il momento di illusioni, di guardare al futuro, di fare progetti.
E' tempo di rinnovamento, e' tempo di Bellacasa.
- |PO| Nadszedł czas zmian. Otwórzmy drzwi naszych domów i pomyślmy o naszych bliskich, o ich komforcie.
Rozpocznijmy to wspaniałe przedsięwzięcie, które dostarczy nam wielu wzruszeń i pozwoli spojrzeć z nadzieją w przyszłość.
Postawmy na zmiany - czas na BellaCasa.
- |NL| Het is een tijd van verandering, van het openen van deuren en het delen van onze huizen met vrienden en geliefden.
De tijd om de toekomst met enthousiasme tegemoet te zien, om nieuwe projecten te realiseren.
Het is tijd voor renovatie – het is tijd voor Bellacasa.

INDEX ÍNDICE

02 PORCELAIN TILES PORCELÁNICO GRÈS CERÁME / FEINSTEINZEUG PORCELLANATO / GRES PORCELANOWY КЕРАМОГРАНИТ / PORSELEINEN TEGELS		28 WALL TILES REVESTIMIENTO CARRELAGE MURAL / WANDFLIESEN RIVESTIMENTO / PŁYTKI ŚCIENNE ОБЛИЦОВКА СТЕН / WANDTEGELS	
AMBERWOOD	02	BIRD 90	28
19,5x120 7 ^{10/16} "x47 ^{11/16} "		30x90 11 ^{13/16} "x35 ^{7/16} "	
14,5x120 5 ^{23/32} "x47 ^{11/16} "		MOTIF 90	32
15x80 5 ^{7/8} "x31 ^{1/2} "		30x90 11 ^{13/16} "x35 ^{7/16} "	
CAZORLA	08	LOGAN	36
60,5x60,5 23 ^{14/16} "x23 ^{14/16} "		30x60 11 ^{13/16} "x23 ^{5/8} "	
30x60,5 11 ^{13/16} "x23 ^{14/16} "		MOHAIR	38
45x45 17 ^{3/4} "x17 ^{3/4} "		30x60 11 ^{13/16} "x23 ^{5/8} "	
30x30 11 ^{13/16} "x11 ^{13/16} "		BIRD 20	40
10x30 13 ^{15/16} "x11 ^{13/16} "		20x60 7 ^{7/8} "x23 ^{5/8} "	
SICILIA	16	MOTIF 20	44
45x90 17 ^{3/4} "x35 ^{7/16} "		20x60 7 ^{7/8} "x23 ^{5/8} "	
60x60 23 ^{5/8} "x23 ^{5/8} "			
30x60 11 ^{13/16} "x23 ^{5/8} "			
SLATE	22		
45x90 17 ^{3/4} "x35 ^{7/16} "			
60,5x60,5 23 ^{14/16} "x23 ^{14/16} "			
30x60,5 11 ^{13/16} "x23 ^{14/16} "			
10x30 13 ^{15/16} "x11 ^{13/16} "			
MOHAIR	39		
45x45 17 ^{3/4} "x17 ^{3/4} "			

48 TECHNICAL CHARACTERISTICS CARACTERÍSTICAS TÉCNICAS CARACTÉRISTIQUES TECHNIQUES / TECHNISCHE EIGENSCHAFTEN / CARATTERISTICHE TECNICHE / WŁAŚCIWOŚCI TECHNICZNE / ТЕХНИЧЕСКИЕ ХАРАКТЕРИСТИКИ / TECHNISCHE KENMERKEN	
--	--

BELLACASA



AMBERWOOD

☰ AMBERWOOD SECUOYA 19,5X120
AMBERWOOD SECUOYA 14,5X120

AMBERWOOD

19,5X120 | 14,5X120 | 15X80
 7¹⁰/₁₆" X 4⁷/₁₆" | 5²³/₃₂" X 4⁷/₁₆" | 5⁷/₈" X 3¹/₂"



FRESNO



CEDRO



ROBLE



SECUOYA



OLMO



19,5x120 Amberwood

Fresno 59AW59T (90-70) IV
 Cedro 59AW09T (90-70) IV
 Roble 59AW29T (90-70) IV
 Secuoya 59AW79T (90-70) IV
 Olmo 59AW89T (90-70) IV



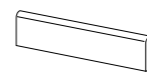
14,5x120 Amberwood

Fresno 59AW59L (90-70) IV
 Cedro 59AW09L (90-70) IV
 Roble 59AW29L (90-70) IV
 Secuoya 59AW79L (90-70) IV
 Olmo 59AW89L (90-70) IV

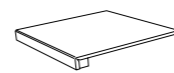


15x80 Amberwood

Fresno 50AW-51 (90-28) IV
 Cedro 50AW-01 (90-28) IV
 Roble 50AW-21 (90-28) IV
 Secuoya 50AW-71 (90-28) IV
 Olmo 50AW-81 (90-28) IV



Rodapié
 8x30 (76-05) ●
 8x60 (12-65)



Peldaño Escuadra ●
 30 x 30 (13-97)
 30 x 120 (20-80)



Peldaño Escuadra Angular ●
 30 x 30 (20-60)
 30 x 120 (20-90)

medida cm	n° pzas/box	m²/box	kg/box	boxes/pallet	m²/pallet	kg/pallet
19,5x120	5	1,17	31,50	36	42,12	1.134,00
14,5x120	7	1,22	33,50	32	39,04	1.072,00
15x80	9	1,08	26,00	48	51,84	1.248,00



AMBERWOOD CEDRO
 19,5X120



AMBERWOOD CEDRO 19,5X120



15x80



14,5x120
 19,5x120



11,3 mm



10 mm
 (15x80)

R9
 C1

A



medio



±3mm



AMBERWOOD

19,5X120 | 14,5X120 | 15X80

7¹⁰/₁₆"X47¹¹/₁₆" | 5²³/₃₂"X47¹¹/₁₆" | 5⁷/₈"X31¹/₂"



AMBERWOOD FRESNO 19,5X120



AMBERWOOD OLMO 19,5X120



AMBERWOOD SECUOYA 19,5X120



AMBERWOOD ROBLE 19,5X120



15x80

14,5x120
19,5x120

11,3 mm

10 mm
(15x80)

R9
C1

A

medio

±3mm





CAZORLA

- III CAZORLA FUEGO 10X30
- ≡ CAZORLA FUEGO 60,5X60,5
CAZORLA FUEGO 30X60,5
CAZORLA FUEGO 30X30



CAZORLA

- III CAZORLA NATURAL 30X60,5
YEDRA 30X30
MOLAR MINERAL 30X30
- ≡ CAZORLA NATURAL 60,5X60,5

CAZORLA

60,5X60,5 | 30X60,6 | 45X45 | 30X30 | 10X30

23^{14/16}"X23^{14/16}" | 11^{13/16}"X23^{14/16}" | 17^{3/4}"X17^{3/4}" | 11^{13/16}"X11^{15/16}" | 3^{15/16}"X11^{13/16}"



CAZORLA SIENA



CAZORLA FUEGO



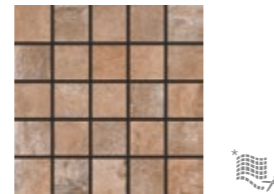
CAZORLA MINERAL



CAZORLA NATURAL



CAZORLA BLANCO



30X30 Molar

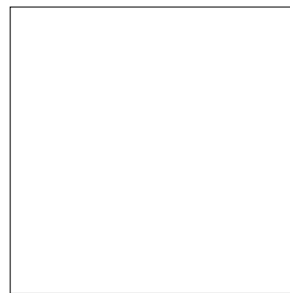
Siena 41CZ70M (09-05) IV
Fuego 41CZ80M (09-05) IV
Mineral 41CZ30M (09-05) IV
Natural 41CZ00M (09-05) IV
Blanco 41CZ80M (09-05) IV



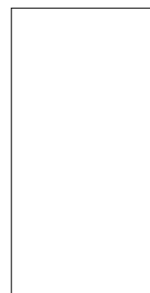
YEDRA 30x30 *
41CZ010 (90-60)



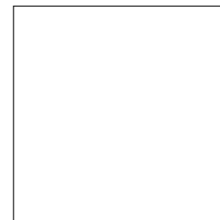
(*) Distintas gráficas empaquetadas aleatoriamente en cajas de 10 piezas.
Different designs randomly selected and packed in boxes containing 10 pieces.
Verschiedene Grafiken aleatorisch verpackt mit 10 Stück pro Karton
Graphiques distincts empaquetés par cartons de 10 pièces de façon aléatoire.
Grafiche diverse confezionati casualmente in scatole da 10 pezzi cadauna.
Verschillende designs willekeurig verpakt in dozen van 10 stuks.
Różne wzory pakowane losowo, po 10 sztuk w paczce.
Упаковано в коробках по 10 изделий с различными рисунками, выбранных случайным образом.



60,5x60,5 Cazorla
Siena 52CZ-75 (90-25) IV
Fuego 52CZ-85 (90-25) IV
Mineral 52CZ-35 (90-25) IV
Natural 52CZ-05 (90-25) IV
Blanco 52CZ-45 (90-25) IV



30x60,5 Cazorla
Siena 46CZ-72 (90-10) IV
Fuego 46CZ-82 (90-10) IV
Mineral 46CZ-32 (90-10) IV
Natural 46CZ-02 (90-10) IV
Blanco 46CZ-42 (90-10) IV



45X45 Cazorla
Siena 42CZ-78 (90-15) IV
Fuego 42CZ-88 (90-15) IV
Mineral 42CZ-38 (90-15) IV
Natural 42CZ-08 (90-15) IV
Blanco 42CZ-48 (90-15) IV



30x30 Cazorla
Siena 41CZ-70 (90-10) IV
Fuego 41CZ-80 (90-10) IV
Mineral 41CZ-30 (90-10) IV
Natural 41CZ-00 (90-10) IV
Blanco 41CZ-40 (90-10) IV



10x30 Cazorla
Siena 06DCZ70 (05-10) IV
Fuego 06DCZ80 (05-10) IV
Mineral 06DCZ30 (05-10) IV
Natural 06DCZ00 (05-10) IV
Blanco 06DCZ40 (05-10) IV

medida cm	nº pzas/box	m²/box	kg/box	boxes/pallet	m²/pallet	kg/pallet
10x30	33	0,99	25,00	100	99,00	2.500,00
30x30	10	0,90	20,70	48	43,20	993,60
30x30 mallado	11	1,00	20,00	36	36,00	720,00
30x60,5	6	1,08	25,80	40	43,20	1.032,00
45x45	5	1,01	23,30	66	66,66	1.537,80
60,5x60,5	4	1,46	34,80	32	46,72	1.113,60



Rodapié
8 x 30 (76-05)
8 x 60,5 (12-46)



CAZORLA FUEGO 60,5X60,5



10 mm



R10
C2



alto



±3mm



CAZORLA

60,5X60,5 | 30X60,6 | 45X45 | 30X30 | 10X30

23^{14/16}"X23^{14/16}" | 11^{13/16}"X23^{14/16}" | 17^{3/4}"X17^{3/4}" | 11^{13/16}"X11^{15/16}" | 3^{15/16}"X11^{13/16}"



CAZORLA BLANCO 60,5X60,5



CAZORLA MINERAL 60,5X60,50



CAZORLA NATURAL 60,5X60,5



CAZORLA SIENA 60,5X60,5



10 mm

R10
C2



alto



3mm





SICILIA

||| SICILIA MINERAL 45X90

≡ SICILIA MINERAL 60X60

SICILIA

45X90 | 60X60 | 30X60
 17^{3/4}"X35^{7/6}" | 23^{5/8}"X23^{5/8}" | 11^{13/16}"X23^{5/8}"



SICILIA BLANCO



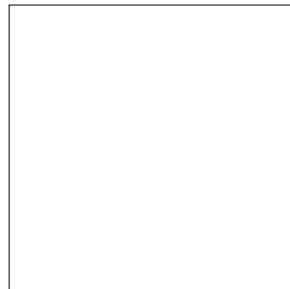
SICILIA GRIS



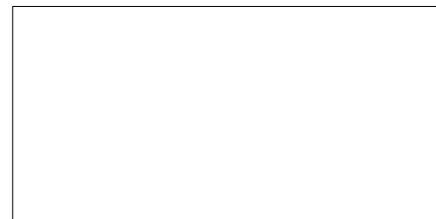
SICILIA MINERAL



30x60 Sicilia
 Blanco 461142R (90-55) V
 Gris 461132R (90-55) IV
 Mineral 461162R (90-55) IV

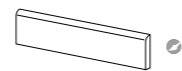


60x60 Sicilia
 Blanco 521145R (90-55) V
 Gris 521135R (90-55) IV
 Mineral 521165R (90-55) IV

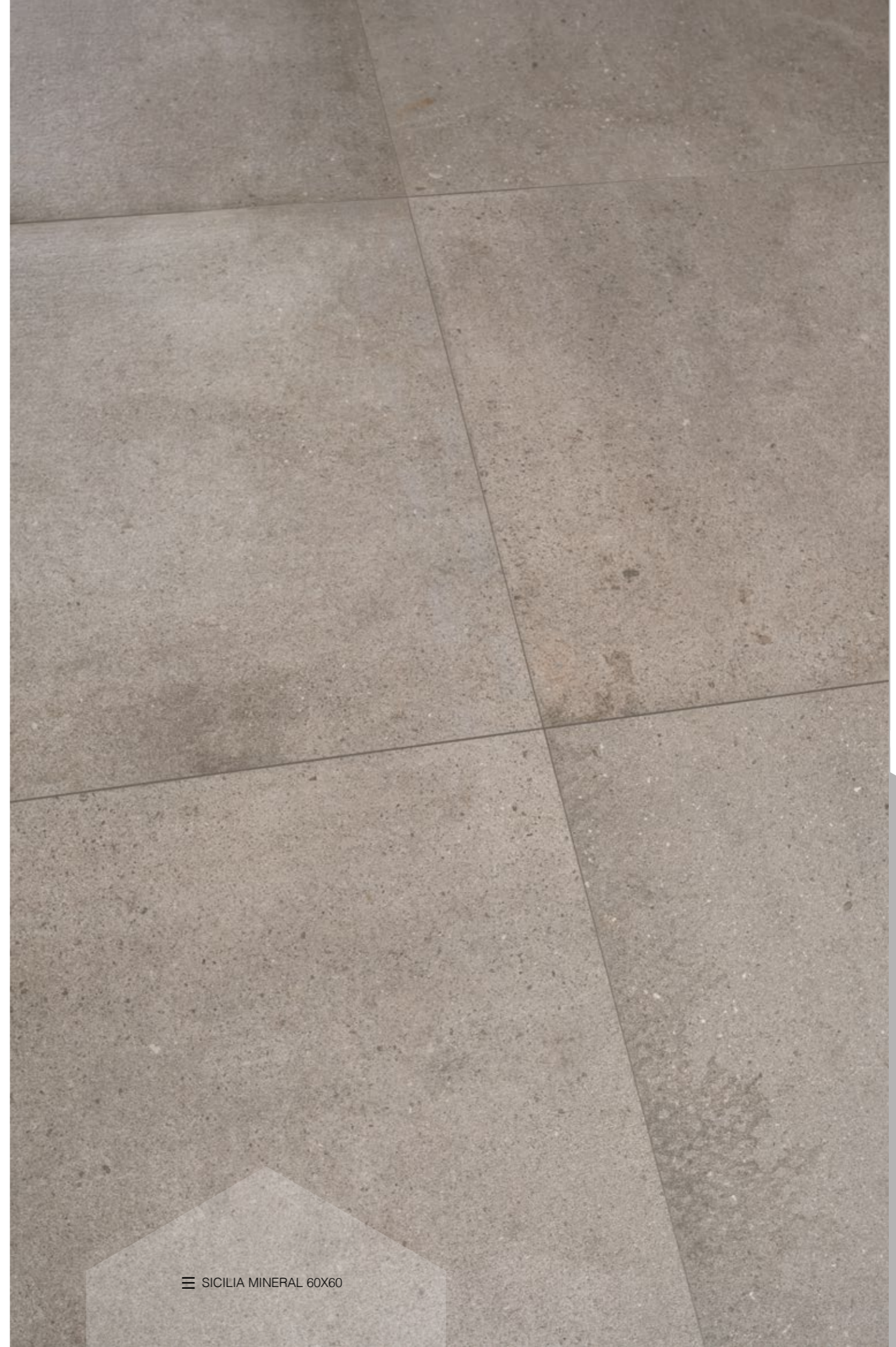


45x90 Sicilia
 Blanco 541147R (90-62) V
 Gris 541137R (90-62) IV
 Mineral 541167R (90-62) IV

medida cm	n° pzas/box	m ² /box	kg/box	boxes/pallet	m ² /pallet	kg/pallet
30x60 RECT	6	1,08	25,80	40	43,20	1.032,00
60x60 RECT	4	1,44	33,50	32	46,08	1.072,00
45x90 RECT	3	1,22	30,50	27	32,94	823,50



Rodapié
 8 x 45 (11-81)
 8 x 60 (12-46)



≡ SICILIA MINERAL 60X60

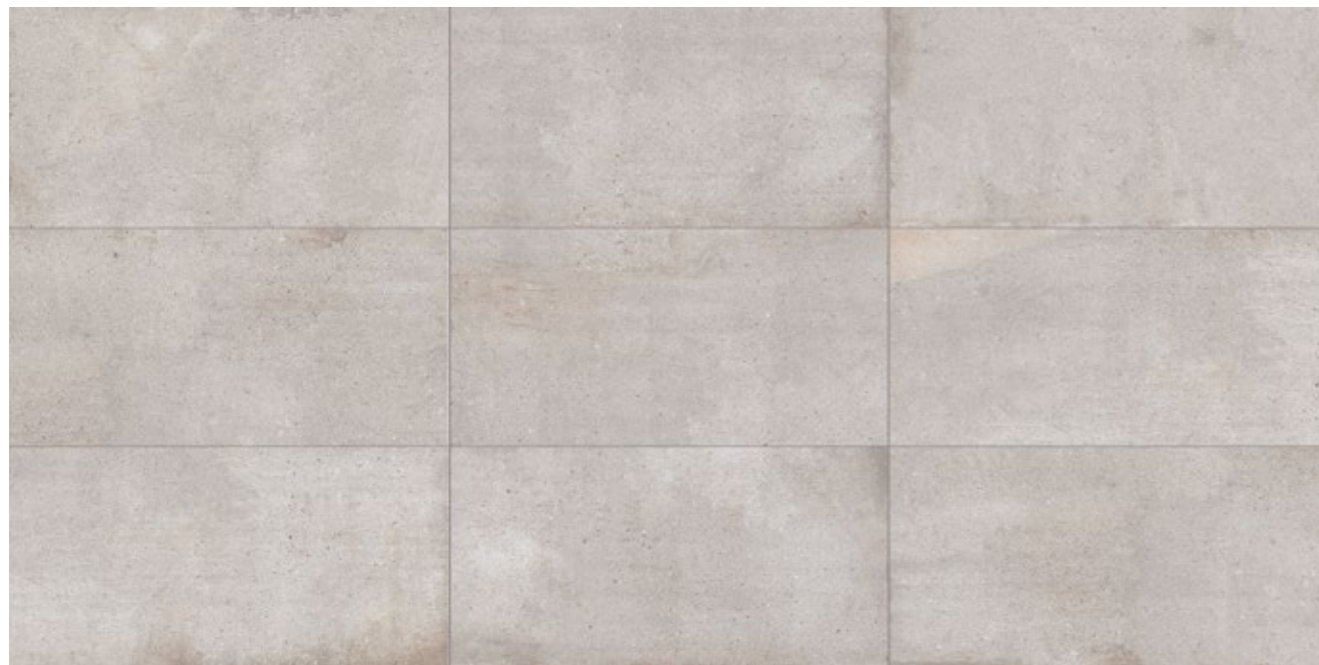


SICILIA

45X90 | 60X60 | 30X60
17^{3/4}"X35^{7/6}" | 23^{5/8}"X23^{5/8}" | 11^{13/16}"X23^{5/8}"



SICILIA BLANCO 45X90



SICILIA GRIS 45X90



SICILIA MINERAL 45X90





SLATE

III SLATE NEGRO 30X60,5
SLATE NEGRO 60,5X60,5

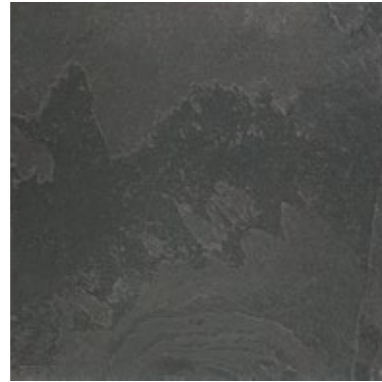
≡ SLATE NEGRO 60,5X60,5

SLATE

45X90 | 60,5X60,5 | 30X60,5 | 10X30
 17³/₄" X 35⁷/₁₆" | 23¹⁴/₁₆" X 23¹⁴/₁₆" | 11¹³/₁₆" X 23¹⁴/₁₆" | 3¹⁵/₁₆" X 11¹³/₁₆"



SLATE BLANCO



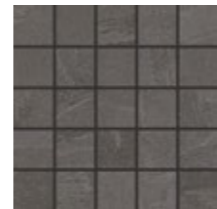
SLATE NEGRO



SLATE GRIS



SLATE ANTRACITA



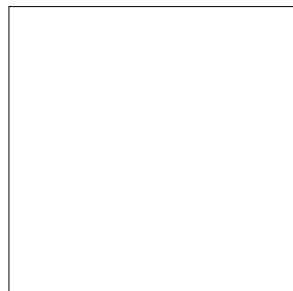
30x30 Minislate
 Blanco 41SL40M (09-05)
 Negro 41SL90M (09-05)
 Gris 41SL30M (09-05)
 Antracita 41SL60M (09-05)



30x60,5 Slate
 Blanco 46SL-42 (90-10) IV
 Negro 46SL-92 (90-10) IV
 Gris 46SL-32 (90-10) IV
 Antracita 46SL-62 (90-10) IV



10x30 Slate
 Blanco 6DSL40 (90-68) IV
 Negro 6DSL90 (90-68) IV
 Gris 6DSL30 (90-68) IV
 Antracita 6DSL60 (90-68) IV



60,5x60,5 Slate
 Blanco 52SL-45 (90-25) IV
 Negro 52SL-95 (90-25) IV
 Gris 52SL-35 (90-25) IV
 Antracita 52SL-65 (90-25) IV



45x90 Slate
 Blanco 54SL47R (90-62) IV
 Negro 54SL97R (90-62) IV
 Gris 54SL37R (90-62) IV
 Antracita 54SL67R (90-62) IV

medida cm	n° pzas/box	m²/box	kg/box	boxes/pallet	m²/pallet	kg/pallet
30x30 mallado	11	1,00	20,00	36	36,00	720,00
10x30	33	0,99	25,00	100	99,00	2.500,00
30x60,6	6	1,08	25,80	40	43,20	1.032,00
60,5x60,5	4	1,46	34,80	32	46,72	1.113,60
45x90 RECT	3	1,22	30,50	27	32,94	823,50



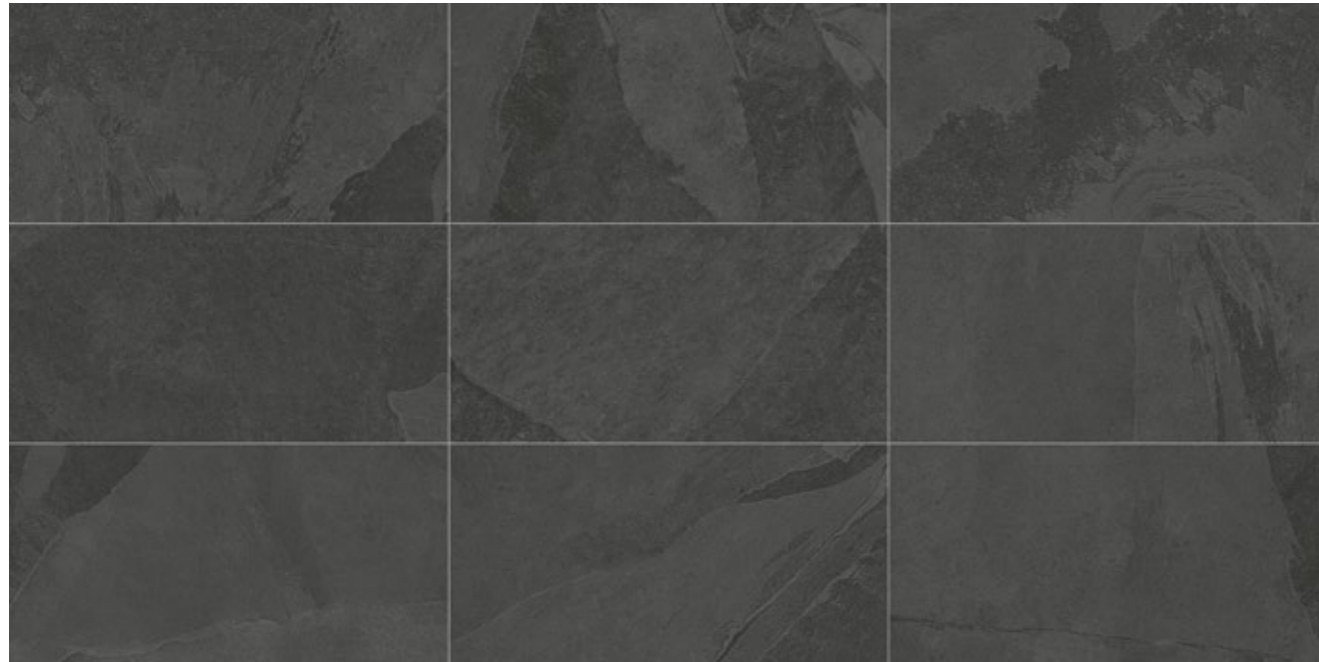
Rodapié
 10 x 60,5 (11-75)



SLATE

45X90 | 60,5X60,5 | 30X60,5 | 10X30

17^{3/4}"X35^{7/6}" | 23^{14/16}"X23^{14/16}" | 11^{13/16}"X23^{14/16}" | 3^{15/16}"X11^{13/16}"



SLATE NEGRO 45X90



SLATE ANTRACITA 45X90



SLATE BLANCO 45X90



SLATE GRIS 45X90





BIRD 90

III BIRD 90 TAUPE 30X90
BIRD 90 ARENA 30X90
DOVE 90 ARENA 30X90

≡ AMBERWOOD FRESNO
19,5X120 / 14,5X120

BIRD

30X90
11^{13/16"}X35^{7/16"}



BIRD 90 MARSALA
30x90
66BD909 (90-08)



BIRD 90 TAUPE
30x90
66BD209 (90-08)



BIRD 90 ARENA
30x90
66BD709 (90-08)



BIRD 90 BLANCO
30x90
66BD409 (90-08)



BIRD 90 GRIS
30x90
66BD309 (90-08)



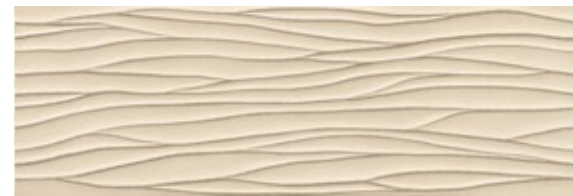
BIRD 90 ANTRACITA
30x90
66BD509 (90-08)



BIRD 90 HERBAL
30x90
66BD609 (90-08)



DOVE 90 TAUPE
30x90
66BD219 (90-56)



DOVE 90 ARENA
30x90
66BD719 (90-56)



DOVE 90 BLANCO
30x90
66BD419 (90-56)



DOVE 90 GRIS
30x90
66BD319 (90-56)

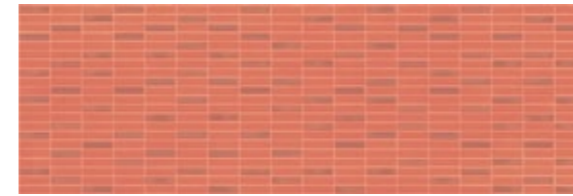
BOUQUET 90 ARENA
0,5x90
16BD79B (13-60)

BOUQUET 90 TAUPE
0,5x90
16BD29B (13-96)

BOUQUET 90 GRIS
0,5x90
16BD39B (13-96)

BOUQUET 90 HERBAL
0,5x90
16BD69B (13-96)

medida cm	n° pzas/box	m²/box	kg/box	boxes/pallet	m²/pallet	kg/pallet
30x90	4	1,08	19,00	54	58,32	1.026,00
60,5x60,5	4	1,46	34,80	32	46,72	1.113,60



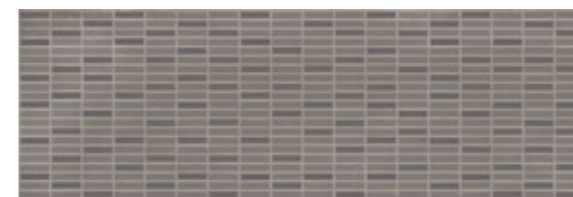
DUCK 90 MARSALA
30x90
17BD93D (13-96)



DUCK 90 TAUPE
30x90
17BD23D (13-96)



DUCK 90 GRIS
30x90
17BD33D (13-96)

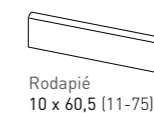


ANTRACITA 90 GRIS
30x90
17BD53D (13-96)

COMBINA CON EL PAVIMENTO
MATCHES FLOOR TILES
ASSORTIS AUX CARREAUX DE SOL
PASST ZU DEN BODENFLIESEN
SI ABBINA AL PAVIMENTO
PROPONOWANE POŁĄCZENIE Z PŁYTKĄ PODŁOGOWĄ
СОЧЕТАЕТСЯ С НАПОЛЬНЫМ ПОКРЫТИЕМ
TE COMBINEREN MET DE VOLGENDE VLOERTEGELS

DAYTON
60,5X60,5 23^{14/16"}X23^{14/16"}
PORCELAIN TILES
PORCELÁNICO

PÁG. 35



Rodapié
10 x 60,5 (11-75)





MOTIF 90

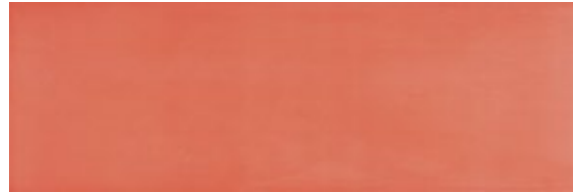
III MOTIF 90 ANTRACITA 30X90
MOTIF 90 GRIS 30X90
NORMAN 90 ANTRACITA 30X90

≡ DAYTON ANTRACITA
60,5X60,50

MOTIF

30X90

11^{13/16}" X 35^{7/16}"



MOTIF 90 MARSALA
30x90
66MF909 (90-08)



NORMAN 90 MARSALA
30x90
66MF929 (90-56)



MOTIF 90 TAUPE
30x90
66MF209 (90-08)



RENZO 90 TAUPE
30x90
66MF219 (90-56)



MOTIF 90 ARENA
30x90
66MF709 (90-08)



RENZO 90 ARENA
30x90
66MF719 (90-56)



MOTIF 90 BLANCO
30x90
66MF409 (90-08)



RENZO 90 BLANCO
30x90
66MF419 (90-56)



MOTIF 90 GRIS
30x90
66MF309 (90-08)



RENZO 90 GRIS
30x90
66MF319 (90-56)



MOTIF 90 ANTRACITA
30x90
66MF509 (90-08)



NORMAN 90 ANTRACITA
30x90
66MF529 (90-56)



MOTIF 90 HERBAL
30x90
66MF609 (90-08)



NORMAN 90 HERBAL
30x90
66MF629 (90-56)

BOUQUET 90 ARENA
0,5x90
16BD79B (13-60)

BOUQUET 90 GRIS
0,5x90
16BD39B (13-96)

BOUQUET 90 TAUPE
0,5x90
16BD29B (13-96)

BOUQUET 90 HERBAL
0,5x90
16BD69B (13-96)

DAYTON 60,5X60,5 23^{14/16}" X 23^{14/16}"

PORCELAIN TILES PORCELÁNICO



DAYTON BLANCO



DAYTON CEMENTO



DAYTON ANTRACITA



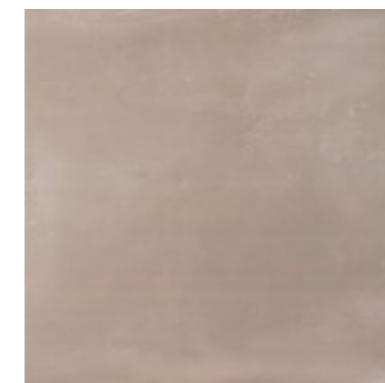
DAYTON ARENA



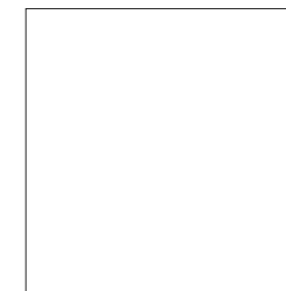
DAYTON TIERRA



DAYTON MARENGO



DAYTON TAUPE



60,5x60,5 Dayton

Blanco **52DY-45** (90-25) IV
Cemento **52DY-15** (90-25) IV
Antracita **52DY-65** (90-25) IV
Arena **52DY-75** (90-25) IV
Tierra **52DY-05** (90-25) IV
Marengo **52DY-55** (90-25) IV
Taupe **52DY-25** (90-25) IV



Rodapié
10 x 60,5 (11-75)

medida cm	nº pzas/box	m²/box	kg/box	boxes/pallet	m²/pallet	kg/pallet
30x90	4	1,08	19,00	54	58,32	1.026,00
60,5x60,5	4	1,46	34,80	32	46,72	1.113,60

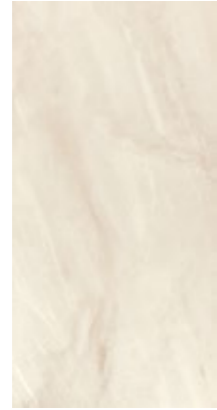


LOGAN

30X60
11^{13/16}"X23^{5/8}"



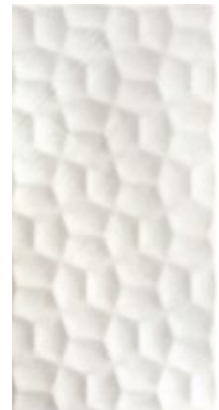
LOGAN BLANCO
30x60
30LG407 (90-12)



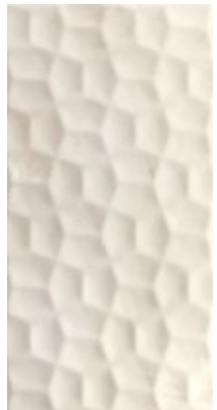
LOGAN BEIGE
30x60
30LG707 (90-12)



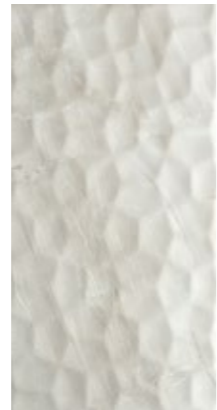
LOGAN GRIS
30x60
30LG307 (90-12)



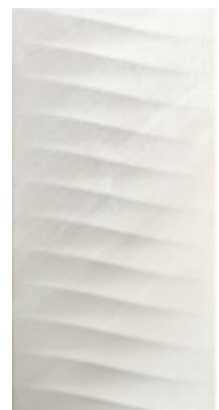
ROBSON BLANCO
30x60
30LG417 (07-70)



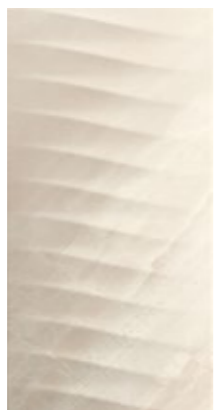
ROBSON BEIGE
30x60
30LG717 (07-70)



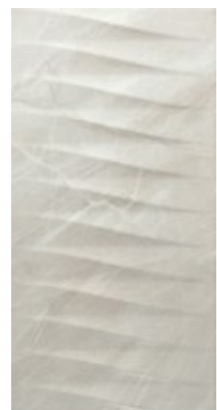
ROBSON GRIS
30x60
30LG317 (07-70)



HURON BLANCO
30x60
30LG427 (07-70)



HURON BEIGE
30x60
30LG727 (07-70)



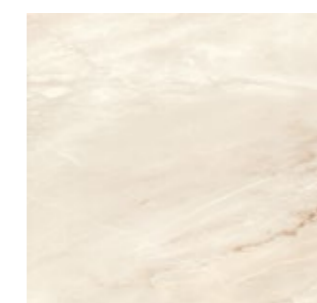
HURON GRIS
30x60
30LG327 (07-70)



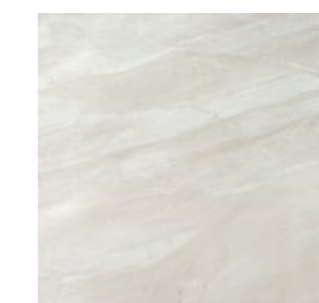
MOHAIR 45 45X45 17^{3/4}"X17^{3/4}" | PORCELAIN TILES PORCELÁNICO



MOHAIR 45 BLANCO
42MH-48 (90-15) V



MOHAIR 45 BEIGE
42MH-78 (90-15) IV



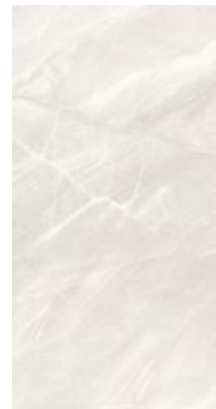
MOHAIR 45 GRIS
42MH-38 (90-15) IV

medida cm	nº pzas/box	m²/box	kg/box	boxes/pallet	m²/pallet	kg/pallet
30x60	7	1,26	18,64	48	60,48	894,72
45x45 PAV.	5	1,01	23,30	66	66,66	1.537,80

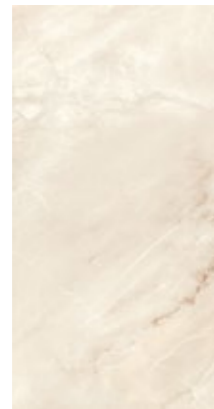
MOHAIR

30X60

11 13/16" X 23 5/8"



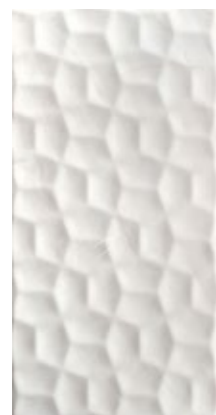
MOHAIR BLANCO
30x60
30MH407 (90-12)



MOHAIR BEIGE
30x60
30MH707 (90-12)



MOHAIR GRIS
30x60
30MH307 (90-12)



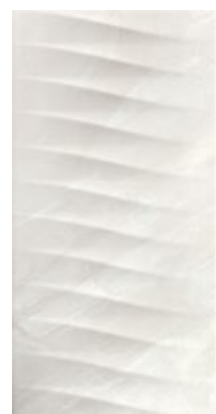
ANGORA BLANCO
30x60
30MH417 (07-70)



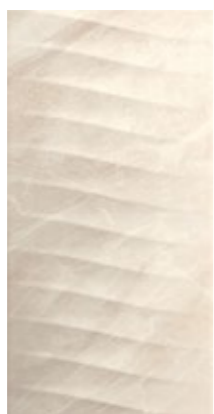
ANGORA BEIGE
30x60
30MH717 (07-70)



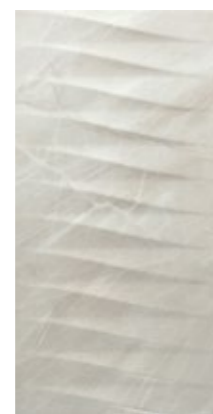
ANGORA GRIS
30x60
30MH317 (07-70)



LANA BLANCO
30x60
30MH427 (07-70)



LANA BEIGE
30x60
30MH727 (07-70)



LANA GRIS
30x60
30MH327 (07-70)

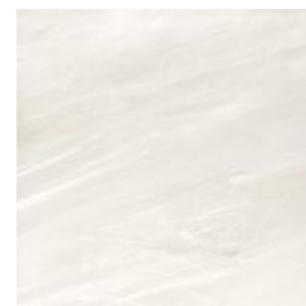


||| MOHAIR GRIS 30X60
LANA GRIS 30X60

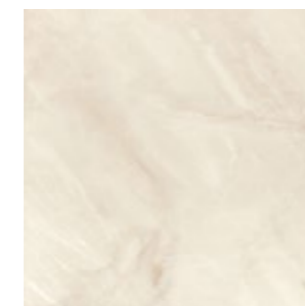
≡ MOHAIR GRIS 45X45

MOHAIR 45 45X45 17 3/4" X 17 3/4"

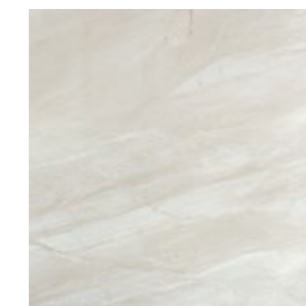
PORCELAIN TILES PORCELÁNICO



MOHAIR 45 BLANCO
42MH-48 (90-15)



MOHAIR 45 BEIGE
42MH-78 (90-15)



MOHAIR 45 GRIS
42MH-38 (90-15)

medida cm	n° pzas/box	m²/box	kg/box	boxes/pallet	m²/pallet	kg/pallet
30x60	7	1,26	18,64	48	60,48	894,72
45x45 PAV.	5	1,01	23,30	66	66,66	1.537,80





BIRD 20

- III BIRD 20 MARSALA 20X60
- BIRD 20 BLANCO 20X60
- PARROT BLANCO 20X60
- VINTAGE BLANCO 20X60
- ≡ DAYTON CEMENTO
60,5X60,50

BIRD

20X60
7⁷/₈" X 23⁵/₈"



BIRD 20 MARSALA
20x60
75BD900 (90-04)



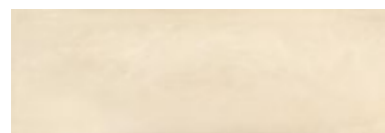
VINTAGE 20 MARSALA
20x60
75MF910 (90-12)



BIRD 20 TAUPE
20x60
75BD200 (90-04)



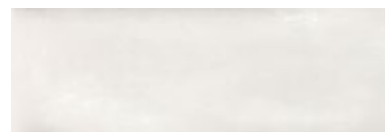
VINTAGE 20 TAUPE
20x60
75MF210 (90-12)



BIRD 20 ARENA
20x60
75BD700 (90-04)



VINTAGE 20 ARENA
20x60
75MF710 (90-12)



BIRD 20 BLANCO
20x60
75BD400 (90-04)



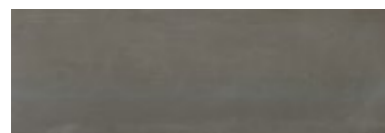
VINTAGE 20 BLANCO
20x60
75MF410 (90-12)



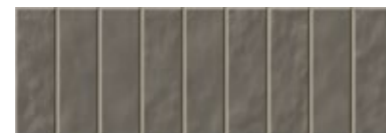
BIRD 20 GRIS
20x60
75BD300 (90-04)



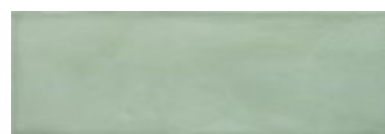
VINTAGE 20 GRIS
20x60
75MF310 (90-12)



BIRD 20 ANTRACITA
20x60
75BD500 (90-04)



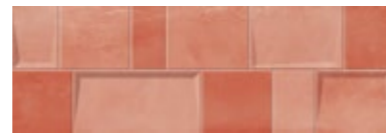
VINTAGE 20 ANTRACITA
20x60
75MF510 (90-12)



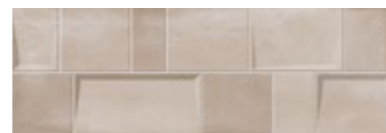
BIRD 20 HERBAL
20x60
75BD600 (90-04)



VINTAGE 20 HERBAL
20x60
75MF610 (90-12)



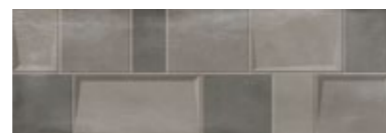
EAGLE 20 MARSALA
20x60
75BD910 (90-12)



EAGLE 20 TAUPE
20x60
75BD210 (90-12)



EAGLE 20 GRIS
20x60
75BD310 (90-12)



EAGLE 20 ANTRACITA
20x60
75BD510 (90-12)



PARROT 20 ARENA*
20x60
75BD720 (90-18)



PARROT 20 BLANCO*
20x60
75BD420 (90-18)



TOUCAN 20 MARSALA (set de 3 piezas)
20x60
17BD93T (13-60)



TOUCAN 20 HERBAL (set de 3 piezas)
20x60
17BD63T (13-60)

BOUQUET 60 ARENA
0,5x60
16BD70B (12-90)

BOUQUET 60 TAUPE
0,5x60
16BD20B (12-90)

BOUQUET 60 GRIS
0,5x60
16BD30B (12-90)

BOUQUET 60 HERBAL
0,5x60
16BD60B (12-90)

(*) Distintas gráficas empaquetadas aleatoriamente en cajas de 9 piezas.
Different designs randomly selected and packed in boxes containing 9 pieces.
Verschiedene Grafiken aleatorisch verpackt mit 9 Stück pro Karton
Graphiques distincts empaquetés par cartons de 9 pièces de façon aléatoire.

Grafiche diverse confezionati casualmente in scatole da 9 pezzi cadauna.
Verschillende designs willekeurig verpakt in dozen van 9 stuks.

Różne wzory pakowane losowo, po 9 sztuk w paczce.

Упаковано в коробках по 9 изделий с различными рисунками, выбранных случайным образом.

COMBINA CON EL PAVIMENTO

MATCHES FLOOR TILES
ASSORTIS AUX CARREAUX DE SOL
PASST ZU DEN BODENFLIESEN
SI ABBINA AL PAVIMENTO
PROPONOWANE POLACZENIE Z PLYTKA PODLOGOWA
СОЧЕТАЕТСЯ С НАПОЛЬНЫМ ПОКРЫТИЕМ
TE COMBINEREN MET DE VOLGENDE VLOERTEGELS

DAYTON
60,5X60,5 23¹⁴/₁₆" X 23¹⁴/₁₆"
PORCELAIN TILES
PORCELÁNICO

PÁG. 47



Rodapié
10 x 60,5 (11-75)

medida cm	n° pzas/box	m ² /box	kg/box	boxes/pallet	m ² /pallet	kg/pallet
20x60	9	1,08	20,00	48	51,84	960,00
60,5x60,5	4	1,46	34,80	32	46,72	1.113,60





MOTIF 20

III MOTIF 20 ARENA 20X60
EVOQUE 20X60
VINTAGE HERBAL 20X60

≡ AMBERWOOD ROBLE
19,5X120 / 14,5X120

MOTIF

20X60
77/8" X 23 5/8"



MOTIF 20 MARSALA
20x60
75MF900 (90-04)



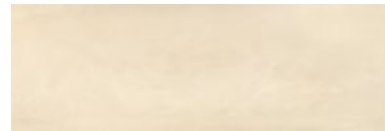
VINTAGE 20 MARSALA
20x60
75MF910 (90-12)



MOTIF 20 TAUPE
20x60
75MF200 (90-04)



VINTAGE 20 TAUPE
20x60
75MF210 (90-12)



MOTIF 20 ARENA
20x60
75MF700 (90-04)



VINTAGE 20 ARENA
20x60
75MF710 (90-12)



MOTIF 20 BLANCO
20x60
75MF400 (90-04)



VINTAGE 20 BLANCO
20x60
75MF410 (90-12)



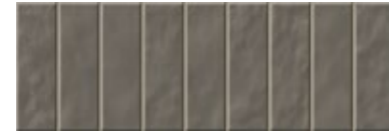
MOTIF 20 GRIS
20x60
75MF300 (90-04)



VINTAGE 20 GRIS
20x60
75MF310 (90-12)



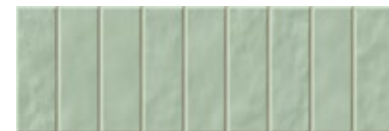
MOTIF 20 ANTRACITA
20x60
75MF500 (90-04)



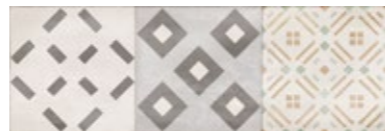
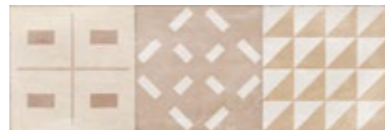
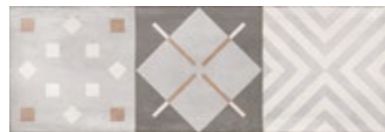
VINTAGE 20 ANTRACITA
20x60
75MF510 (90-12)



MOTIF 20 HERBAL
20x60
75MF600 (90-04)



VINTAGE 20 HERBAL
20x60
75MF610 (90-12)



EVOQUE 20*
20x60
75MF990 (90-18)

[*] Distintas gráficas empaquetadas aleatoriamente en cajas de 9 piezas.
Different designs randomly selected and packed in boxes containing 9 pieces.
Veschiedene Grafiken aleatorisch verpackt mit 9 Stück pro Karton
Graphiques distincts empaquetés par cartons de 9 pièces de façon aléatoire.
Grafiche diverse confezionati casualmente in scatole da 9 pezzi cadauna.
Verschillende designs willekeurig verpakt in dozen van 9 stuks.
Różne wzory pakowane losowo, po 9 sztuk w paczce.
Упаковано в коробках по 9 изделий с различными рисунками, выбранных случайным образом.

BOUQUET 60 ARENA
0,5x60
16BD70B (12-90)

BOUQUET 60 TAUPE
0,5x60
16BD20B (12-90)

BOUQUET 60 GRIS
0,5x60
16BD30B (12-90)

BOUQUET 60 HERBAL
0,5x60
16BD60B (12-90)

DAYTON 60,5X60,5 23 14/16" X 23 14/16"

PORCELAIN TILES PORCELÁNICO



DAYTON BLANCO



DAYTON CEMENTO



DAYTON ANTRACITA



DAYTON ARENA



DAYTON TIERRA



DAYTON MARENGO



DAYTON TAUPE



60,5x60,5 Dayton

Blanco 52DY-45 (90-25) IV
Cemento 52DY-15 (90-25) IV
Antracita 52DY-65 (90-25) IV
Arena 52DY-75 (90-25) IV
Tierra 52DY-05 (90-25) IV
Marengo 52DY-55 (90-25) IV
Taupe 52DY-25 (90-25) IV



Rodapié
10 x 60,5 (11-75)

medida cm	n° pzas/box	m²/box	kg/box	boxes/pallet	m²/pallet	kg/pallet
20x60	9	1,08	20,00	48	51,84	960,00
60,5x60,5	4	1,46	34,80	32	46,72	1.113,60



Vintage 20



Dayton
Vintage 20



R10
C2
Dayton



medio



3mm
Dayton

TECHNICAL CHARACTERISTICS CARACTERÍSTICAS TÉCNICAS

CARACTÉRISTIQUES TECHNIQUES / TECHNISCHE EIGENSCHAFTEN / CARATTERISTICHE TECNICHE / WŁAŚCIWOŚCI TECHNICZNE / ТЕХНИЧЕСКИЕ ХАРАКТЕРИСТИКИ / TECHNISCHE KENMERKEN

PORCELÁNICO PORCELAIN TILES																
SERIE SERIES	REFERENCIA REFERENCE	UNE-EN ISO 10545-3 AA*	UNE-EN ISO 10545-4 R-F*	UNE-EN ISO 10545-9 R-CH-T*	UNE-EN ISO 10545-11 R-C*	UNE-EN ISO 10545-14 M*	UNE-EN ISO 10545-13 A-L* A-P* A/B*			UNE-EN ISO 10545-7 PEI*	UNE-EN ISO 10545-12 R-HE*	NORMA DIN 51 130	NORMA ASTM-C1028-96 FD FW	UNE-ENV 12633 /2003	NORMA DIN 51097	NORMA BS 7676 PTV WET 4S
AMBERWOOD	FRESNO, SECUJOYA, OLMO, CEDRO, ROBLE	<0,3%	>45N/mm ²	Resiste	Resiste	5	GA	GA	GLA	IV	Resiste	R9	>0,6 >0,6	Clase 1	A	-
CAZORLA	SIENA, FUEGO, MINERAL, NATURAL, BLANCO	<0,3%	>45N/mm ²	Resiste	Resiste	5	GA	GA	GLA	IV	Resiste	R10	>0,6 >0,6	Clase 2	-	36+
DAYTON	BOD, ARENA, TRRA, TAUPE, CEMENT, ANTRAC, MARENG	<0,3%	>45N/mm ²	Resiste	Resiste	5	GA	GA	GLA	IV	Resiste	R10	>0,6 >0,6	Clase 2	-	-
SICILIA	BLANCO	<0,3%	>45N/mm ²	Resiste	Resiste	5	GA	GA	GLA	V	Resiste	R10	>0,6 >0,6	Clase 2	A	-
SICILIA	GRIS, MINERAL	<0,3%	>45N/mm ²	Resiste	Resiste	5	GA	GA	GLA	IV	Resiste	R10	>0,6 >0,6	Clase 2	A	-
SLATE	BLANCO, NEGRO, GRIS, ANTRACITA	<0,3%	>45N/mm ²	Resiste	Resiste	5	GA	GA	GLA	IV	Resiste	R10	>0,6 >0,6	Clase 2	-	36+
MOHAIR 45	BLANCO	<0,3%	>45N/mm ²	Resiste	Resiste	5	GA	GA	GLA	V	Resiste	R10	>0,6 >0,6	Clase 1	-	-
MOHAIR 45	BEIGE, GRIS	<0,3%	>45N/mm ²	Resiste	Resiste	5	GA	GA	GLA	IV	Resiste	R10	>0,6 >0,6	Clase 1	-	-

PACKAGING SPECIFICATIONS PACKING LIST

SPÉCIFICATIONS D'EMBALLAGE / VERPAKUNGSDATEN / SPECIFICHE DELL'IMBALLAGGIO / SPECYFIKACJA PAKOWANIA / ОПИСАНИЕ УПАКОВКИ / VERPAKKINGSGEGEVENS

PORCELAIN TILES

PORCELÁNICO / GRÈS CERÁME / FEINSTEINZEUG / PORCELLANATO / GRES PORCELANOWY / КЕРАМОГРАНИТ / PORSELEINEN TEGELS

MEDIDA cm	Nº PZAS/CAJA	M²/CAJA	Kg/CAJA	M.L./PALLET	CAJAS/PALLET	M²/PALLET	Kg/PALLET
19,5X120 PORCELANICO	5	1,17	31,50	-	36	42,12	1.134,00
14,5X120 PORCELANICO	7	1,22	33,50	-	32	39,04	1.072,00
15X80 PORCELANICO	9	1,08	26,00	-	48	51,84	1.248,00
60,5X60,5 PORCELANICO	4	1,46	34,80	-	32	46,72	1.113,60
60X60 RECT. PORCELANICO	4	1,44	34,40	-	32	46,08	1.100,80
45X45 PORCELANICO	5	1,01	23,30	-	66	66,66	1.537,80
30X60 PORCELANICO	6	1,08	25,80	-	40	43,20	1.032,00
30X30 PORCELANICO	10	0,90	20,70	-	48	43,20	993,60
10X30 PORCELANICO	33	0,99	25,00	-	100	99,00	2.500,00

WALL TILES

REVESTIMIENTO / CARRELAGE MURAL / WANDFLIESEN / RIVESTIMENTO / PLYTKI ŚCIENNE / ОБЛИЦОВКА СТЕН / WANDTEGELS

MEDIDA CM	Nº PIEZAS / CAJA	M² CAJA	Kg/ CAJA	CAJAS / PALLET	M² PALLET	Kg/PALLET
30x90	3	0,81	14,25	54	43,74	769,50
30x60	7	1,26	18,64	48	60,48	894,72
20x60	9	1,08	20,00	48	51,84	960,00

SYMBOLS SIMBOLOGÍA

SYMOLES / SYMBOLE / SIMBOLOGIA / PARAMETRY / СИМВОЛЫ // SYMBOLEN

porcelánico técnico todo masa
through-body porcelain tiles
Grès cérame technique pleine masse
durchgefärbtes Feinsteinzeug
porcellanato tecnico tutta massa
gres porcelanowy nieszlifowany jednolity w masie
полнотельный технический керамогранит
full body tegels

pasta coloreada
coloured-body
Pâte colorée
gefärbter Scherben
pasta colorata
kolorowe tworzywo płytki
окрашенная глина
coloured body

antideslizante
anti-slip
Antidérapant
rutschhemmend
antiscivolo
antyślizgowe
противоскользкая
anti-slip

brillo
glossy
Brillant
glänzend
lucido
połysk
блестящая
glans

mate
matt
Mat
matt
opaco
matowe
матовая
mat

mate-brillo
matt-glossy
Mat-Brillant
matt-glänzend
opaco-lucido
matowe-połysk
матовая-блестящая
mat-glans

rectificado
rectified
Rectifié
kalibriert
rettificato
rektifikowane
с выровненными краями
(ректифицированный)
gerectificeerd

no rectificado
non-rectified
Non rectifié
nicht kalibriert
non rettificato
nerektyfikowane
с невыровненными краями
(не ректифицированный)
niet gerectificeerd

relieve
relief
Reliefs
Relieffiesen
nlievo
fakturowe
рельефная
relief

liso
smooth
Lisse
glatt
liscio
gładkie
гладкая
vlak

espesor
thickness
Épaisseur
Dicke
spessore
grubość
толщина
dikte

destonificado alto
shade variation: high
Niveau de variation de tons : élevé
Grad unterschiedlicher Farbnuancen: hoch
variazione di tonalità: alta
tonacja: duża różnica w tonacji
stепень вариативности тона: высокая
tinten variatie: hoog

destonificado medio
shade variation: medium
Niveau de variation de tons : moyen
Grad unterschiedlicher Farbnuancen: mittel
variazione di tonalità: media
tonacja: średnia różnica w tonacji
stепень вариативности тона: средняя
tinten variatie: gemiddeld

destonificado suave
shade variation: low
Niveau de variation de tons : faible
Grad unterschiedlicher Farbnuancen: gering
variazione di tonalità: leggera
tonacja: niewielka różnica w tonacji
stепень вариативности тона: низкая
tinten variatie: licht

**NORMA
DIN 51097**

**NORMA DIN 51130
UNE-ENV 12633/2003**

junta mínima recomendada
minimum width of tile joint
Largeur minimum de joint recommandée
empfohlene Fugenmindestbreite
fuga minima consigliata
zalecana minimalna fuga
рекомендуемый минимальный размер шва
aanbevolen minimum voeg

pieza especial
special tile pieces
Pièces spéciales
Formteil
pezzo speciale
element specjalny
специальное
изделие
bijkondere tegel

mallado
mesh-mounted
Décors sur filet
auf Netz
su rete
mocowane na siatce
на сетке
net van gaas

decorado mallado
mesh-mounted décors
Décors sur filet
Dekorteile auf Netz
decorato su rete
wzór mocowany na siatce
с декором, на сетке
gedecoreerd met net van
gaas

Este producto ha sido fabricado bajo los controles establecidos por un sistema de gestión de acuerdo a las normas ISO 9001:2008 certificado N° 44 100 127697 e ISO 14001:2004 certificado N° 44 104 127697.

This product has been manufactured according to the guidelines established in the ISO 9001:2008 certificate N° 44 100 127697 e ISO 14001:2004 certificate N° 44 104 127697 standards.

BELLACASA

BELLACASA

CV-16 Ctra. Castellón-Alcora, Km. 2,200
P.O.BOX 157 - 12080 CASTELLÓN
Tlf. +34 / 964 34 44 11 - Fax +34 / 964 34 44 01
bellacasa@bellacasaceramica.com

WWW.BELLACASACERAMICA.COM