

GENERAL BOOK

P — Z
2023

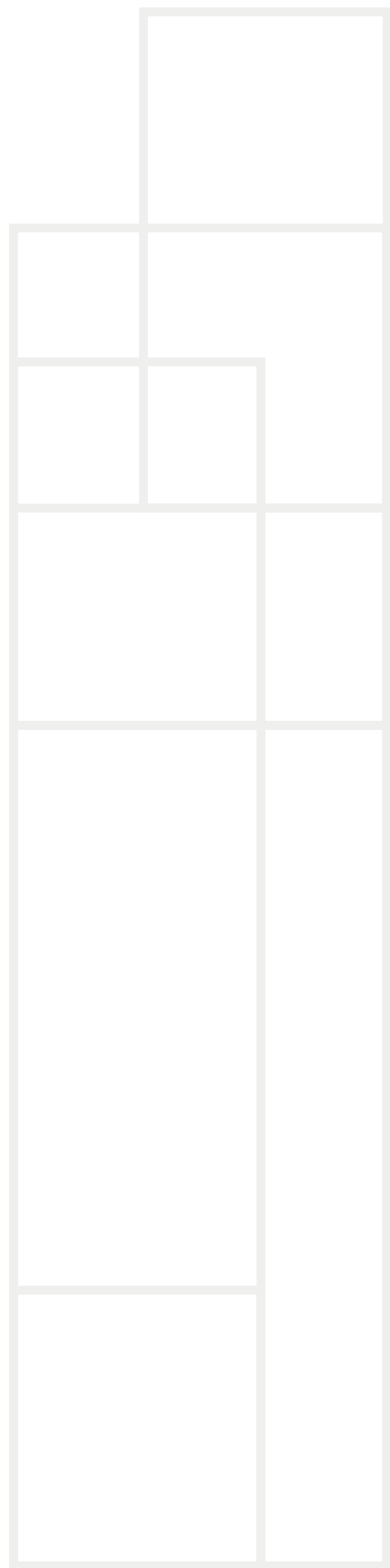


BALDOCER

Porcelain tiles &
White body tiles

GENERAL BOOK

P — Z
2023



BALDOCER

Somos una empresa con más de 25 años de experiencia en la fabricación de baldosas cerámicas de la más alta calidad.

Baldocer nace con la convicción de que hay una forma diferente de hacer las cosas: más eficiente, innovadora y adaptada a las necesidades cambiantes del mercado sin perder un ápice de calidad. Por eso hoy Baldocer es uno de los fabricantes de referencia en el sector español. Hoy como ayer seguimos trabajando por ofrecer un producto asequible y en tendencia, tanto funcional como emocionalmente.

EN We are a company with over 25 years of experience in the production of ceramic tiles of highest quality. Baldocer was born from the conviction that there is another way to do things: more efficient, innovative and adapted to the changing needs of the market, without renouncing quality in any way. This is why Baldocer now is a renowned manufacturer in the Spanish sector. Today as in the past we are working to offer an affordable product that is in line with up-to-date tendencies on a functional and emotional level.

DE Wir sind ein Unternehmen mit mehr als 25 Jahre Erfahrung in der Herstellung von keramischen Fliesen der höchsten Qualität. Baldocer entsprang aus der Überzeugung, dass es eine bessere Art gibt, Dinge zu gestalten: effizienter, innovativer und angepasst an die stetig wechselnden Bedürfnisse des Markts, ohne dabei auf Qualität zu verzichten. Daher ist Baldocer heute eine Referenz unter den Herstellern in Spanien. Gestern wie heute arbeiten wir stets daran, ein erschwingliches Produkt anzubieten, das rational und emotional den aktuellen Tendenzen entspricht.

FR Nous sommes une société qui bénéficie d'une solide expérience de plus de 25 années dans la fabrication de carreaux de céramique de haute qualité. Baldocer s'est développée avec la conviction qu'il existe une approche différente dans la production: à la fois plus efficace, à la recherche permanente de l'innovation et donc mieux adaptée aux évolutions constantes du marché, tout en demeurant très exigeant sur le niveau de qualité. C'est pour ces raisons que Baldocer est aujourd'hui l'un des fabricants de référence en Espagne. Notre ambition est d'offrir un produit accessible qui répond parfaitement aux attentes, à la fois pour ses caractéristiques fonctionnelles et pour les émotions qu'il procure.



Baldocer cuenta actualmente con 450.000 m² de suelo industrial en pleno funcionamiento, así como nuevos formatos, nuevas pastas y nuevas categorías de producto para satisfacer todas las necesidades del mercado.

EN *Baldocer* currently has 450.000 m² of industrial land in full operation, as well as new formats, new clays and **new product categories** to meet all market needs.

DE Baldocer verfügt derzeit über 450.000 m² Industriegelände, die voll in Betrieb sind, sowie neue Formate, neue rot und weiss scherbige Fliesen und neue Produktkategorien, um alle Marktanforderungen zu erfüllen.

FR *Baldocer* dispose actuellement de 450.000 m² de terrains industriels en pleine exploitation, ainsi que de nouveaux formats, de nouvelles pâtes et de **nouvelles catégories de produits** pour répondre à tous les besoins du marché.



Si hay algo que nos caracteriza y nos ha permitido convertirnos en una de las empresas con mayor prestigio y proyección es nuestra forma de entender la cerámica.

EN *Our way of understanding* "Ceramic" allowed us to convert *Baldocer* in one of the **most prestigious**, and solid firms.

DE *Wenn es etwas gibt, das uns auszeichnet und es uns ermöglicht hat, eines der Unternehmen mit dem höchsten Ansehen und der höchsten Projektion zu werden, dann ist es unsere Art, Keramik zu verstehen*

FR *Si quelque chose nous caractérise et nous a permis de devenir une des sociétés les plus prestigieuses et les plus en vue, c'est notre façon de comprendre la céramique.*

El uso de la cerámica ya no se limita a cocinas y baños sino que gracias a su variedad gráfica y cromática llega a todo tipo de espacios.

Para dar respuesta a estas necesidades la oferta de piezas cerámicas de Baldocer es amplia y para ahondar aún más en la versatilidad de este material las colecciones se completan con colores y decorados.

EN The use of ceramics is not limited to kitchens and bathrooms; thanks to its graphic and chromatic variety it reaches all types of spaces.

In order to respond to these needs, Baldocer offers a wide range of ceramic pieces, and to further amplify the versatility of this material, the collections are completed with colors and decorations.

DE Die Verwendung von Keramik beschränkt sich nicht nur auf Küchen und Bäder, sondern erreicht dank ihrer grafischen und farblichen Vielfalt alle Arten von Räumen. Um auf diese Bedürfnisse zu antworten, bietet Baldocer eine breite Palette an keramischen Elementen an. Um die Vielfältigkeit dieser Kollektionen zu vertiefen, werden sie mit weiteren Farben und Dekoren vervollständigt.

FR L'utilisation de la céramique ne se limite pas aux cuisines et aux salles de bains, mais grâce à sa variété graphique et chromatique, elle atteint tous les types d'espaces.

L'offre de carreaux céramiques de Baldocer est ample afin de répondre aux besoins et les collections sont complétées avec des couleurs et des décors.

FORMATOS / SIZES

PORCELÁNICO / PORCELAIN TILES

29,5 x 120 cm. / 11,61" x 47,24"
20 x 120 cm. / 7,87" x 47,24"

20 x 114 cm. /
7,87" x 44,88"

60 x 90 cm. /
23,62" x 35,43"

260 x 120 cm. /
102,36" x 47,24"

240 x 120 cm. /
94,48" x 47,24"

120 x 120 cm. /
47,24" x 47,24"

60 x 120 cm. /
23,62" x 47,24"

60 x 60 cm. /
23,62" x 23,62"

26 x 160 cm. /
10,24" x 63"

80 x 160 cm. /
31,50" x 63"

80 x 80 cm. /
31,50" x 31,50"

PASTA BLANCA / WHITE BODY TILES

40 x 120 cm. /
15,75" x 47,24"

33,3 x 100 cm. /
13,11" x 39,37"

30 x 90 cm. /
11,81" x 35,43"

30 x 60 cm. /
11,81" x 23,62"

ÍNDICE FORMATO / INDEX BY SIZE

PORCELÁNICO / PORCELAIN TILES

260 x 120 cm 102,36" x 47,24" B|PLUS

A-F Vol 1.	Adaggio pulido	Mármol/Marble	18
	Asphalt	Piedra/Stone	46
	Atlantida	Mármol/Marble	66
	Baikal pulido	Mármol/Marble	68
	Bellagio	Mármol/Marble	110
	Black	Básicos/Basics	118
	Blanco	Básicos/Basics	120
	Blanco pulido	Básicos/Basics	120
	Blossom	Básicos/Basic	134
	Cream	Básicos/Basics	162
	Cream pulido	Básicos/Basics	162
	Ducale	Madera/Wood	172
	Elyt pulido	Mármol/Marble	186
Eternal	Mármol/Marble	188	
G-O Vol 2.	Glaciar pulido	Básicos/Basic	16
	Grace pulido	Mármol/Marble	18
	Habitat	Piedra/Stone	40
	Invictus	Mármol/Marble	66
	Invictus pulido	Mármol/Marble	70
	Lead	Básicos/Basic	80
	Lead pulido	Básicos/Basic	80
	Manaos pulido	Mármol/Marble	92
	Metallic	Metalico/Metallic	108
	Naoki pulido	Mármol/Marble	112
	Nexside pulido	Mármol/Marble	124
	Oneway lapado	Metalico/Metallic	132
	Oxiline lapado	Metalico/Metallic	150
P-Z Vol 3.	Parsel pulido	Mármol/Marble	16
	Riscal pulido	Mármol/Marble	60
	Silver	Mármol/Marble	66
	Silver pulido	Mármol/Marble	66
	Titanium pulido	Mármol/Marble	74
	Unik	Cemento/Cement	84
	Wacom pulido	Mármol/Marble	114

240 x 120 cm 94,48" x 47,24" B|PLUS

A-F Vol 1.	Active	Piedra/Stone	16	
	Arkety	Cemento/Cement	34	
	Bayona	Mármol/Marble	86	
	Bayona pulido	Mármol/Marble	88	
	Blanco P	Básicos/Basics	120	
	Blando P pulido	Básicos/Basis	120	
	Cream Chamber	Básicos/Basics	164	
	Cream Chamber pulido	Básicos/Basics	166	
	P-Z Vol 3.	Patmos pulido	Mármol/Marble	22
		Prospect	Piedra/Stone	38
Quios pulido		Mármol/Marble	52	
Vanglih P		Mármol/Marble	106	
Vanglih P pulido	Mármol/Marble	108		

120 x 120 cm 47,24" x 47,24"

A-F Vol 1.	Adaggio pulido	Mármol/Marble	18
	Arkety	Cemento/Cement	34
	Arkety Anti-Slip	Cemento/Cement	34
	Asphalt	Piedra/Stone	46
	Atlantida	Mármol/Marble	66
	Baikal pulido	Mármol/Marble	68
	Bayona	Mármol/Marble	86

A-F Vol 1.	Bayona pulido	Mármol/Marble	88	
	Bellagio	Mármol/Marble	110	
	Blanco	Básicos/Basics	120	
	Blando pulido	Básicos/Basis	120	
	Cream Chamber	Básicos/Basics	164	
	Cream Chamber pulido	Básicos/Basics	166	
	Elyt pulido	Mármol/Marble	186	
	Eternal	Mármol/Marble	188	
	G-O Vol 2.	Glaciar pulido	Básicos/Basic	16
		Grace pulido	Mármol/Marble	18
Grafton B&OUT		Cemento/Cement	20	
Grafton lapado		Cemento/Cement	20	
Habitat		Piedra/Stone	40	
Invictus		Mármol/Marble	66	
Invictus pulido		Mármol/Marble	70	
Liverpool		Madera/Wood	84	
Manaos pulido		Mármol/Marble	92	
Metallic		Metalico/Metallic	108	
P-Z Vol 3.	Naoki pulido	Mármol/Marble	114	
	Nexside pulido	Mármol/Marble	124	
	Parsel pulido	Mármol/Marble	16	
	Patmos pulido	Mármol/Marble	22	
	Quios pulido	Mármol/Marble	52	
	Riscal pulido	Mármol/Marble	60	
	Titanium pulido	Mármol/Marble	74	
	Unik	Cemento/Cement	84	
	Vanglih	Mármol/Marble	106	
	Vanglih pulido	Mármol/Marble	108	
Wacom pulido	Mármol/Marble	114		

80 x 160 cm 31,50" x 63"

A-F Vol 1.	Adaggio	Mármol/Marble	20	
	Balmoral	Mármol/Marble	72	
	Balmoral pulido	Mármol/Marble	72	
	Bellagio	Mármol/Marble	110	
	Black	Básicos/Basics	118	
	Blanco	Básicos/Basics	122	
	Blanco pulido	Básicos/Basics	122	
	Brunswick Anti-Slip	Piedra/Stone	142	
	G-O Vol 2.	Habitat	Piedra/Stone	42
		Habitat Anti-Slip	Piedra/Stone	42
Hannover		Piedra/Stone	50	
Invictus		Mármol/Marble	68	
Invictus pulido		Mármol/Marble	68	
Naoki pulido		Mármol/Marble	114	
Nikea		Mármol/Marble	128	
Nikea pulido		Mármol/Marble	130	
Oneway lapado		Metalico/Metallic	132	
P-Z Vol 3.		Pienza pulido	Mármol/Marble	24
	Quios pulido	Mármol/Marble	54	
	Riscal pulido	Mármol/Marble	62	
	Titanium pulido	Mármol/Marble	76	
	Unik	Cemento/Cement	88	
	Vanglih pulido	Mármol/Marble	110	
	Wacom pulido	Mármol/Marble	118	

ÍNDICE FORMATO / INDEX BY SIZE

PORCELÁNICO / PORCELAIN TILES

80 x 80 cm 31,50" x 31,50"

A-F Vol 1.	Adaggio	Mármol/Marble	20	
	Asphalt	Piedra/Stone	46	
	Balmoral	Mármol/Marble	72	
	Balmoral pulido	Mármol/Marble	72	
	Blanco	Básicos/Basics	122	
	Blanco pulido	Básicos/Basics	122	
	Brunswick Anti-Slip	Piedra/Stone	142	
	G-O Vol 2.	Grafton Anti-Slip	Cemento/Cement	20
		Grafton lapado	Cemento/Cement	22
		Habitat	Piedra/Stone	42
Habitat Anti-Slip		Piedra/Stone	42	
Hannover		Piedra/Stone	50	
Invictus		Mármol/Marble	68	
Invictus pulido		Mármol/Marble	68	
Naoki pulido		Mármol/Marble	116	
Oneway lapado		Metalico/Metallic	132	
P-Z Vol 3.		Pienza pulido	Mármol/Marble	24
	Quios pulido	Mármol/Marble	54	
	Riscal pulido	Mármol/Marble	62	
	Titanium pulido	Mármol/Marble	76	
	Unik	Cemento/Cement	88	
	Vanglih pulido	Mármol/Marble	110	
	Wacom pulido	Mármol/Marble	118	
Zermatt	Piedra/Stone	124		

60 x 120 cm 23,62" x 47,24"

A-F Vol 1.	Adaggio pulido	Mármol/Marble	18	
	Akrom	Cemento/Cement	24	
	Arkety	Cemento/Cement	34	
	Arkety Anti-Slip	Cemento/Cement	34	
	Arkety B&out	Cemento/Cement	38	
	Atlantida	Mármol/Marble	66	
	Baikal pulido	Mármol/Marble	68	
	Balmoral	Mármol/Marble	72	
	Bayona	Mármol/Marble	86	
	Bayona pulido	Mármol/Marble	86	
G-O Vol 2.	Bellagio	Mármol/Marble	110	
	Black	Básicos/Basics	115	
	Blanco	Básicos/Basics	120	
	Blanco pulido	Básicos/Basics	120	
	Brunswick Anti-Slip	Piedra/Stone	142	
	Brunswick B&out	Piedra/Stone	144	
	Cream Chamber	Básicos/Basics	164	
	Cream Chamber pulido	Básicos/Basics	166	
	Ducale	Madera/Wood	172	
	District	Madera/Wood	170	
A-F Vol 1.	Elyt	Mármol/Marble	186	
	Eternal	Mármol/Marble	188	
	G-O Vol 2.	Glaciar pulido	Básicos/Basic	16
		Grace pulido	Mármol/Marble	18
		Grafton Anti-Slip	Cemento/Cement	20
		Grafton B&out	Cemento/Cement	20
		Grafton lapado	Cemento/Cement	22
		Hannover Anti-Slip	Piedra/Stone	50
		Hedby Anti-Slip	Cemento/Cement	58
		Howen	Piedra/Stone	60
Invictus		Mármol/Marble	66	
Invictus pulido		Mármol/Marble	66	
Manaos pulido	Mármol/Marble	92		

A-F Vol 1.	Active	Piedra/Stone	16
	Arkety	Cemento/Cement	34
	Arkety Anti-Slip	Cemento/Cement	34
	Arkety B&out	Cemento/Cement	38
	Arkety Bit Anti-slip	Cemento/Cement	40
	Asphalt	Piedra/Stone	46
	Asphalt B&out	Piedra/Stone	56
	Athenea	Mármol/Marble	64
	Balmoral	Mármol/Marble	72
	Balmoral brillo	Mármol/Marble	80
A-F Vol 1.	Bayona brillo	Mármol/Marble	102
	Bellagio	Mármol/Marble	112
	Blanco	Básicos/Basics	122
	Blando pulido	Básicos/Basis	126
	Boulevard	Piedra/Stone	136
	Brunswick Anti-Slip	Piedra/Stone	144
	Brunswick B&out	Piedra/Stone	144
	Eternal	Mármol/Marble	188
	Phuket Mix	Madera/Wood	104

60 x 90 cm 23,62" x 35,43"

A-F Vol 1.	Asphalt B&out	Piedra/Stone	56
	Zander B&out	Piedra/Stone	122
P-Z Vol 3.	Zermatt B&out	Piedra/Stone	128

60 x 60 cm 23,62" x 23,62"

A-F Vol 1.	Adaggio pulido	Mármol/Marble	18
	Andros	Piedra/Stone	26
	Architonic	Cemento/Cement	28
	Architonic Anti-Slip	Cemento/Cement	28
	Arkesia	Piedra/Stone	30
	Arkety	Cemento/Cement	34
	Arkety Anti-slip	Cemento/Cement	34
	Arkety B&out	Cemento/Cement	38
	Arkety Bit Anti-slip	Cemento/Cement	40
	Asphalt	Piedra/Stone	46
A-F Vol 1.	Asphalt B&out	Piedra/Stone	56
	Athenea	Mármol/Marble	64
	Balmoral	Mármol/Marble	72
	Balmoral brillo	Mármol/Marble	80
	Bayona brillo	Mármol/Marble	102
	Bellagio	Mármol/Marble	112
	Blanco	Básicos/Basics	122
	Blando pulido	Básicos/Basis	126
	Boulevard	Piedra/Stone	136
	Brunswick Anti-Slip	Piedra/Stone	144
Brunswick B&out	Piedra/Stone	144	
A-F Vol 1.	Eternal	Mármol/Marble	188
	Phuket Mix	Madera/Wood	104

ÍNDICE FORMATO / INDEX BY SIZE

PORCELÁNICO / PORCELAIN TILES

ÍNDICE FORMATO / INDEX BY SIZE

PASTA BLANCA | WHITE BODY TILES

20 x 120 cm 7,87" x 47,24"

G-O Vol 2.	Glaciar pulido.....Básicos/Basic.....16
	Grafton Anti-SlipCemento/Cement.....20
	Grafton lapadoCemento/Cement.....22
	HabitatPiedra/Stone.....40
	Habitat Anti-SlipPiedra/Stone.....40
	Habitat B&outPiedra/Stone.....48
	HannoverPiedra/Stone.....50
	Hannover Stone Anti-SlipPiedra/Stone.....50
	Hedby Anti-SlipCemento/Cement.....58
	HowenPiedra/Stone.....60
	IconPiedra/Stone.....62
	Krabi MixPiedra/Stone.....62
	LeedsCemento/Cement.....82
	MatterPiedra/Stone.....102
	Nature satinadoPiedra/Stone.....116
	Oneway lapadoMetálico/Metallic.....134
	OzonePiedra/Stone.....152
Phuket MixMadera/Wood.....94	
P-Z Vol 3.	Parsel pulidoMármol/Marble.....16
	Patmos pulidoMármol/Marble.....22
	Pienza pulidoMármol/Marble.....24
	PolarisMármol/Marble.....34
	Prospect Anti-SlipPiedra/Stone.....38
	PulseCemento/Cement.....44
	QueenslandPiedra/Stone.....48
	Quios pulidoMármol/Marble.....52
	Riscal pulidoMármol/Marble.....62
	ShetlandPiedra/Stone.....64
	TasosMármol/Marble.....72
	TownPiedra/Stone.....82
	UnikCemento/Cement.....84
	UralPiedra/Stone.....98
	Ural Anti-SlipPiedra/Stone.....98
	UrbanCemento/Cement.....102
	Vangliih pulidoMármol/Marble.....108
Velvet brilloMármol/Marble.....112	
Wacom pulidoMármol/Marble.....114	
ZermattPiedra/Stone.....124	

A-F Vol 1.	BelfastMadera/Wood.....104
	Belfast Anti-SlipMadera/Wood.....104
	Boutonne pulidoMadera/Wood.....140
	CarpatosMadera/Wood.....152
	Carpatos Anti-SlipMadera/Wood.....152
	DucaleMadera/Wood.....172
Elbrus Anti-SlipMadera/Wood.....198	

G-O Vol 2.	LiverpoolMadera/Wood.....86
	MarylandMadera/Wood.....94
	Maryland Anti-SlipMadera/Wood.....94
	Navora pulidoMadera/Wood.....118
	Oklahoma Anti-SlipMadera/Wood.....132
	OtawaMadera/Wood.....142
Otawa Natural Anti-SlipMadera/Wood.....142	

P-Z Vol 3.	Sumter.....Madera/Wood.....70
	Vancouver pulidoMadera/Wood.....104

20 x 114 cm 7,87" x 44,88"

A-F Vol 1.	Cayenne.....Madera/Wood.....156
	DrakeMadera/Wood.....168
	Drake Anti-SlipMadera/Wood.....168
	EleganzaMadera/Wood.....184

G-O Vol 2.	HardwoodMadera/Wood.....50
	Kauri Anti-SlipMadera/Wood.....74
	Luck Anti-SlipMadera/Wood.....88
	MarylandMadera/Wood.....94
Maryland Anti-SlipMadera/Wood.....94	

P-Z Vol 3.	Wooden.....Madera/Wood.....120
---------------	--------------------------------

26 x 160 cm 10,24" x 63"

A-F Vol 1.	Belfast.....Madera/Wood.....104
	Belfast Anti-SlipMadera/Wood.....104
	Ducale.....Madera/Wood.....172

G-O Vol 2.	OtawaMadera/Wood.....142
	Otawa Natural Anti-SlipMadera/Wood.....142

P-Z Vol 3.	Sumter.....Madera/Wood.....70
---------------	-------------------------------

29,5 x 120 cm 11,61" x 47,24"

A-F Vol 1.	Belfast.....Madera/Wood.....104
	Belfast Anti-SlipMadera/Wood.....104
	Carpatos Anti-SlipMadera/Wood.....152
	DucaleMadera/Wood.....172

G-O Vol 2.	MarylandMadera/Wood.....94
	Maryland Anti-SlipMadera/Wood.....94
	OtawaMadera/Wood.....142
	Otawa Natural Anti-SlipMadera/Wood.....142

PASTA BLANCA | WHITE BODY TILES

40 x 120 cm 15,75" x 47,24"

A-F Vol 1.	Adaggio brilloMármol/Marble.....22
	ArketyCemento/Cement.....42
	AsphaltPiedra/Stone.....58
	Bellagio.....Mármol/Marble.....116
	Blanco brilloBásicos/Basics.....128
	BoulevardPiedra/Stone.....136
	ClinkerMetálico/Metallic.....158
	CodePiedra/Stone.....160
	DucaleMadera/Wood.....180
	LarchwoodMadera/Wood.....76

G-O Vol 2.	LuxMetálico/Metallic.....90
	NaturePiedra/Stone.....116
	Neve Satin satinadoBásicos/Basics.....120

P-Z Vol 3.	Parsel brilloMármol/Marble.....20
	TasosMármol/Marble.....72
	UrbanCemento/Cement.....102

33,3 x 100 cm 13,11" x 39,37"

A-F Vol 1.	Athenea.....Básicos/Basics.....64
	BlancoBásicos/Basics.....128
	DucaleMadera/Wood.....180
	EternalMármol/Marble.....204

P-Z Vol 3.	Shetland.....Piedra/Stone.....64
---------------	----------------------------------

30 x 90 cm 11,81" x 35,43"

A-F Vol 1.	AndrosPiedra/Stone.....26
	ArkesiaPiedra/Stone.....30
	AsphaltPiedra/Stone.....62
	Balmoral brilloMármol/Marble.....82
	Blanco brilloBásicos/Basics.....130
	ClinkerMetálico/Metallic.....158

G-O Vol 2.	IconPiedra/Stone.....64
	LarchwoodMadera/Wood.....78
	LeedsCemento/Cement.....82
	Neve SatinBásicos/Basics.....122
	OzonePiedra/Stone.....154

P-Z Vol 3.	PolarisMármol/Marble.....34
	Polaris brilloMármol/Marble.....34
	QueenslandPiedra/Stone.....48
	TownPiedra/Stone.....82
	UnikCemento/Cement.....96
	Velvet brilloMármol/Marble.....112
	ZermattPiedra/Stone.....130

30 x 60 cm 11,81" x 23,62"

A-F Vol 1.	AdaggioMármol/Marble.....22
	ArkesiaPiedra/Stone.....32
	ArketyCemento/Cement.....44
	Bayona brilloMármol/Marble.....102
	BlancoBásicos/Basics.....132
	Blanco brilloBásicos/Basics.....132
Eternal.....Mármol/Marble.....206	

G-O Vol 2.	OzonePiedra/Stone.....158
---------------	---------------------------------

P-Z Vol 3.	PierrePiedra/Stone.....32
	PolarisMármol/Marble.....34
	Polaris brilloMármol/Marble.....34
ShetlandPiedra/Stone.....64	

ÍNDICE ALFABÉTICO /

INDEX MODELS

PORCELÁNICO / PORCELAIN TILES

P	Parsel (260 x 120) B Plus.....16	Pienza (60 x 120).....24
	Parsel (120 x 120).....16	Pienza (80 x 80).....24
	Parsel (60 x 120).....16	Pienza (60 x 60).....24
	Parsel (60 x 60).....16	Polaris (60 x 60).....34
	Patmos (240 x 120) B Plus22	Prospect (240 x 120) B Plus38
	Patmos (120 x 120)22	Prospect (60 x 120)38
	Patmos (60 x 120)22	Prospect (60 x 60)38
	Patmos (60 x 60)22	Pulse (120 x 60).....44
	Pienza (80 x 160).....24	Pulse (60 x 60).....44
	Q	Queensland (60 x 60).....48
Quios (240 x 120) B Plus52		Quios (80 x 80)54
Quios (120 x 120)52		Quios (60 x 60)52
Quios (80 x 160)54		
R	Riscal (260 x 120) B Plus60	Riscal (80 x 80).....62
	Riscal (120 x 120).....60	Riscal (60 x 60).....62
	Riscal (80 x 160).....62	
	Riscal (60 x 120).....60	
S	Shetland (60 x 60)64	Sumter (26 x 160).....70
	Silver (260 x 120) B Plus66	Sumter (20 x 120).....70
	Storm (60 x 120).....68	
T	Tasos (60 x 60)72	Titanium (60 x 120).....74
	Titanium (260 x 120) B Plus74	Titanium (80 x 80).....76
	Titanium (120 x 120).....74	Town (60 x 60).....82
	Titanium (80 x 160).....76	
U	Unik (260 x 120) B Plus84	Unik (80 x 80) B out.....88
	Unik (120 x 120)84	Unik (60 x 60)84
	Unik (60 x 120)84	Ural (60 x 120).....98
	Unik (80 x 160)88	Ural (60 x 60).....98
	Unik (80 x 80)88	Urban (60 x 60).....102
V	Vancouver (20 x 120).....104	Vanglih (80 x 160)110
	Vanglih (240 x 120) B Plus106	Vanglih (80 x 80).....110
	Vanglih (120 x 120).....106	Vanglih (60 x 60).....108
	Vanglih (60 x 120).....108	Velvet (60 x 60).....112

W	Wacom (260 x 120) B Plus114	Wacom (80 x 80)118
	Wacom (120 x 120)114	Wacom (60 x 60)114
	Wacom (80 x 160)118	Wooden(20 x 114).....120
	Wacom (60 x 120)114	
Z	Zander (60 x 120) B out122	Zermatt (80 x 80)124
	Zander (60 x 90) B out122	Zermatt (60 x 90) B out128
	Zermatt (60 x 120)124	Zermatt (60 x 60)124
	Zermatt (60 x 120) B out128	

PASTA BLANCA / WHITE BODY TILES

P	Parsel (40 x 120).....20	Polaris (30 x 60).....36
	Polaris (30 x 90).....34	Pulse (30x90).....46
Q	Queensland (30 x 90).....48	
S	Shetland (33,3x100)64	Shetland (30x60)64
	Tasos (40 x 120)72	Town (30 x 90).....82
U	Unik (30 x 90)96	Urban (40 x 120).....102
V	Velvet (30 x 90)112	
Z	Zermatt (30 x 90)130	

ÍNDICE FORMATO /

INDEX BY SIZE

PORCELÁNICO / PORCELAIN TILES

<i>260 x 120 cm. / 102,36" x 47,24"</i>	Parsel B Plus16	Titanium B Plus.....74
	Riscal B Plus.....60	Unik B Plus.....84
	Silver B Plus66	Wacom B Plus.....114
<i>240 x 120 cm. / 94,48" x 47,24"</i>	Patmos B Plus.....22	Quios B Plus.....52
	Prospect B Plus.....38	Vanglih B Plus.....106
<i>120 x 120 cm. / 47,24" x 47,24"</i>	Parsel16	Titanium74
	Patmos.....22	Unik.....84
	Quios.....24	Vanglih.....106
	Riscal38	Wacom.....114
<i>60 x 120 cm. / 23,62" x 47,24"</i>	Parsel16	Storm68
	Patmos.....22	Unik.....84
	Pienza24	Ural98
	Prospect.....38	Vanglih.....108
	Pulse44	Wacom.....114
	Quios.....52	Zander B &out122
	Riscal60	Zermatt124
	Titanium74	Zermatt B &out128
	Zander B &out122	
	Zermatt B &out128	
<i>60 x 60 cm. / 23,62" x 23,62"</i>	Parsel16	Tasos.....72
	Patmos.....22	Town82
	Pienza24	Unik.....84
	Polaris34	Ural98
	Prospect.....38	Urban102
	Pulse44	Vanglih.....108
	Queensland48	Velvet112
	Quios.....52	Wacom.....114
	Riscal62	Zermatt124
	Shetland64	
	Pienza24	Unik.....88
	Quios.....54	Vanglih.....110
	Riscal62	Wacom.....118
Titanium76		

<i>80 x 80 cm. / 31,50" x 31,50"</i>	Pienza24	Unik.....88
	Quios.....54	Vanglih.....110
	Riscal62	Wacom.....118
	Titanium76	Zermatt124
<i>26 x 160 cm. / 10,24" x 63"</i>	Sumter70	
	Sumter70	
<i>20 x 120 cm. / 7,87" x 47,24"</i>	Vancouver104	
	Wooden120	
<i>20 x 114 cm. / 7,87" x 44,88"</i>		

PASTA BLANCA / WHITE BODY TILES

<i>40 x 120 cm. / 15,75" x 47,24"</i>	Parsel20	
	Tasos.....72	
	Urban102	
<i>33,3 x 100 cm. / 13,11" x 39,37"</i>	Shetland64	
<i>30 x 90 cm. / 11,81" x 35,43"</i>	Polaris34	Velvet112
	Pulse46	Zermatt130
	Queensland48	
	Town82	
	Unik.....96	
<i>30 x 60 cm. / 11,81" x 23,62"</i>	Pierre.....34	Shetland64
	Polaris34	

SIMBOLOGÍA / SYMBOLS

Escala de destonificación del color Shade variation program scale

V₁ ASPECTO UNIFORME / V₁ UNIFORM APPEARANCE

Todas la piezas de la misma partida son similares.
All the pieces from the same production run are similar.

V₂ DESTONIFICADO LIGERO / V₂ SHADE VARIATION:LOW

Diferencias claramente perceptibles en textura y/o diseño pero con colores similares.
Clearly distinguishable differences in texture and/or pattern but with similar colors.

V₃ DESTONIFICADO MEDIO / V₃ SHADE VARIATION:MEDIUM

La intensidad del color de cada pieza puede variar significativamente, aunque los colores presentes en una baldosa serán representativos de los colores que cabe esperar en el resto de baldosas.

While the colors present on a single piece of tile will be indicative of the colors to be expected on other tiles, the amount of color on each piece will vary significantly.

V₄ MUY DESTONIFICADO / V₄ SHADE VARIATION:HIGH

Diferencias de color aleatorias entre unas baldosas y otras, de manera que cada una de ellas puede tener colores completamente distintos de las demás. De este modo, la colocación final será única.

Random color differences from tile to tile, so that one tile may have totally different colors from that on other tiles. Thus, the final installation will be unique.

Descripción de los símbolos y clasificaciones utilizados en el catálogo Description of the symbols and classifications used in this catalogue

PL Porcelánico / Porcelain tiles	Brillo / Shiny	Anti-Slip
PB Pasta blanca / White body tiles	Semibrillo / Semi-gloss	Anti-Slip 2
PR Pasta roja / Red body tiles	Satinado / Satin	Anti-Slip 3
Pavimento / Floor tiles	Brillo pulido / Shiny polished	Anti-Slip R9
Revestimiento / Wall tiles	NR No repetitivo / No repetitive	Anti-Slip R10
Polivalente / Versatile	Aspecto uniforme (V1) / Uniform aspect	Anti-Slip R11
Relieve / Relief	Dest. ligero (V2) / Shade variation: low	Anti-Slip R12
Anti-hielo / Frost proof	Dest. medio (V3) / Shade variation: medium	Class A
R Rectificado / Rectified	Muy dest. (V4) / Shade variation: high	Class B
C Tierra coloreada / Colored body	Alto tránsito / High transit	Class C
Lapado / Lapatto	Sistema de nivelado / Levelling system	20MM Espesorado / Thickness
Mate / Matt	MF Multi Formato / Multi Format	Corte / Cut
Antibacteria / Antibacterial		

LECTURA DEL CATÁLOGO / LAYOUT DESCRIPTION

01

Nombre de la colección /
Collection name

02

Material de la colección /
Collection material

03

Descripción gráfica /
Graphic description

04

Nombre y formato /
Name and size

05

Características de la colección /
Collection features

06

Características de la pieza /
Piece features

07

Código de la pieza /
Piece code

08

Inspiración de la colección /
Collection inspiration

09

Descripción del ambiente /
Scene description

10

Ambiente de colección /
Collection scene

11

Número de página /
Page number

12

Rodapiés disponibles /
Skirtings availables

13

Características de embalaje /
Packing details

14

Sistema de nivelación /
Levelling system

Pavimento / Floor	Pasta Blanca / White body tiles	Anti-Slip	Anti-Slip	Anti-Slip	Anti-Slip	Anti-Slip	Anti-Slip	Packaging / Embalaje	Size	TR	PCR
40 x 120	3	1,08	22,50	31,84	44	1,100		Embalaje estándar (standard packaging) 40 x 120	120 x 60	20	15
60 x 60	3	1,41	28,50	40,52	28	1,24		Embalaje estándar (standard packaging) 60 x 60	60 x 60	20	15

De acuerdo con el Sistema Nivelado
No required with Levelling System for the tile
Ver pág. 200 / See page 200

Parsel

Porcelánico / Porcelain tiles



B|PLUS
LARGE SIZE SURFACES



Parsel Perla Pulido
260 x 120 cm.

BP2612P



MF

Parsel Perla Pulido
60 x 120 cm.

P6012P



MF

Parsel Perla Pulido
60 x 60 cm. Rectificado

PR6060P



MF

Parsel Perla Pulido
120 x 120 cm.

P1212P

Variación gráfica | Different patterns: 5

Espesor | Thickness: 7 mm.

Formato / Size	Pz/Box	M ² /Box	Kg/Box	M ² /Pa	Box/Pa	Kg/Pa	Rodapié Corte / Cut Skirting	Size	TR	PCK
120 x 120	1	1,44	29,00	60,48	42	1.218	120 x 120 Pulido RC1212	10 x 60	32	15
60 x 120	2	1,44	29,00	50,40	35	1.015	60 x 120 Pulido RC6012	10 x 60	31	15
60 x 60	3	1,08	22,00	51,84	48	1.056	60 x 60 Pulido RC6060	10 x 60	26	15

Ver el packing de B|Plus en la página / See B|Plus packing on the page 143



Se aconseja uso del Sistema Nivelado
We recommend using Levelling System to fix the tiles
Ver pág. 144/ See page 144

Parsel Perla Pulido 260 x 120 cm. Pavimento Parsel Perla Pulido 260 x 120 cm.



Parsel

Porcelánico / Porcelain tiles



B|PLUS
LARGE SIZE SURFACES



Parsel Indigo Pulido
260 x 120 cm.

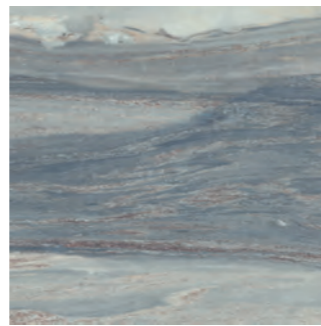
BP2612P



MF

Parsel Indigo Pulido
60 x 120 cm.

P6012P



MF

Parsel Indigo Pulido
60 x 60 cm. Rectificado

PR6060P



MF

Parsel Indigo Pulido
120 x 120 cm.

P1212P

Variación gráfica | Different patterns: 5

Espesor | Thickness: 7 mm.

Formato / Size	Pz/Box	M ² /Box	Kg/Box	M ² /Pa	Box/Pa	Kg/Pa	Rodapié Corte / Cut Skirting	Size	TR	PCK
120 x 120	1	1,44	29,00	60,48	42	1.218	120 x 120 Pulido RC1212	10 x 60	32	15
60 x 120	2	1,44	29,00	50,40	35	1.015	60 x 120 Pulido RC6012	10 x 60	31	15
60 x 60	3	1,08	22,00	51,84	48	1.056	60 x 60 Pulido RC6060	10 x 60	26	15

Ver el packing de B|Plus en la página / See B|Plus packing on the page 143



Se aconseja uso del Sistema Nivelado
We recommend using Levelling System to fix the tiles
Ver pág. 144/ See page 144

Parsel Indigo Pulido 60 x 120 cm. Parsel Perla Pulido 120 x 120 cm. Pavimento Parsel Indigo Pulido 120 x 120 cm.

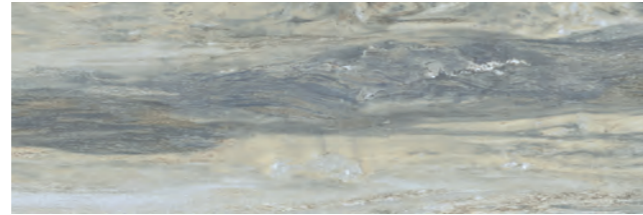


Parsel

Pasta Blanca / White body tiles



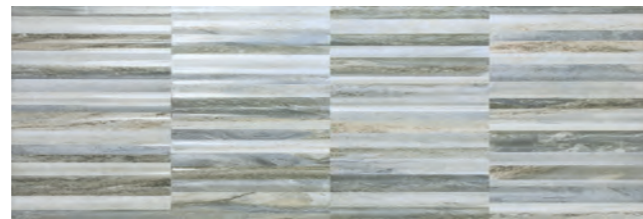
Parsel Perla
40 x 120 cm. WB4012R



Parsel Indigo
40 x 120 cm. WB4012R



View Parsel Indigo
40 x 120 cm. WB4012RB

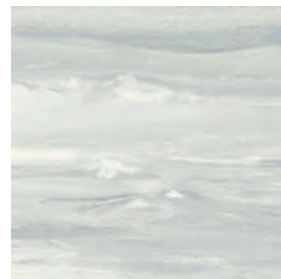


Tessella Parsel Mix
40 x 120 cm. WB4012RB

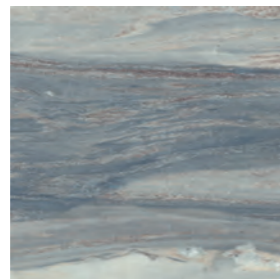
Pencil Inox Mate
1,5 x 120 cm. TR-31 [PCK. 8]

Pencil Inox Brillo
1,5 x 120 cm. TR-31 [PCK. 8]

Pavimento coordinado / Coordinated floor tiles



Parsel Perla Pulido
60 x 60 cm. Rectificado PR6060P



Parsel Indigo Pulido
60 x 60 cm. Rectificado PR6060P

Formato / Size	Pz/Box	M ² /Box	Kg/Box	M ² /Pa	Box/Pa	Kg/Pa
60 x 60	3	1,08	22,00	51,84	48	1.056
40 x 120	3	1,44	28,00	28,80	20	560

Rodapié Corte / Cut Skirting	Size	TR	PCK
60 x 60 Pulido RC6060	10 x 60	26	15

Se aconseja uso del Sistema Nivelado
We recommend using Levelling System to fix the tiles
Ver pág. 144/ See page 144

Parsel Indigo 40 x 120 cm. Tessella Parsel Mix 40 x 120 cm. Pavimento Parsel Indigo Pulido 60 x 60 cm. Rectificado



Patmos

Porcelánico / Porcelain tiles

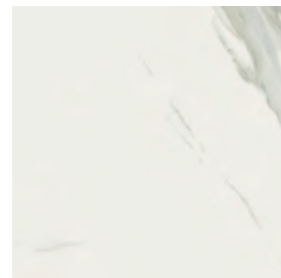


B|PLUS
LARGE SIZE SURFACES



Patmos Pulido
240 x 120 cm.

BP2412V



Patmos Pulido
60 x 60 cm. Rectificado PR6060P



Patmos Pulido
60 x 120 cm.

P6012P



Patmos Pulido
120 x 120 cm.

P1212V

Variación gráfica | Different patterns: 6
Espesor | Thickness: 7 mm.

Formato / Size	Pz/Box	M ² /Box	Kg/Box	M ² /Pa	Box/Pa	Kg/Pa
120 x 120	1	1,44	29,00	60,48	42	1.218
60 x 120	2	1,44	29,00	50,40	35	1.015
60 x 60	3	1,08	22,00	51,84	48	1.056

Ver el packing de B|Plus en la página / See B|Plus packing on the page 143

Rodapié Corte / Cut Skirting	Size	TR	PCK
120 x 120 Pulido RC1212	10 x 60	32	15
60 x 120 Pulido RC6012	10 x 60	31	15
60 x 60 Pulido RC6060	10 x 60	26	15

Se aconseja uso del Sistema Nivelado
We recommend using Levelling System to fix the tiles
Ver pág. 144/ See page 144

Patmos Pulido 240 x 120 cm. Pavimento Patmos Pulido 120 x 120 cm.



Pienza

Porcelánico / Porcelain tiles



Pienza Avorio Pulido 80 x 80 cm. PR8080P



Pienza Avorio Pulido 60 x 60 cm. Rectificado PR6060P



Pienza Avorio Pulido 80 x 160 cm. P8016P



Pienza Avorio Pulido 60 x 120 cm. P6012P

Formato / Size	Pz/Box	M ² /Box	Kg/Box	M ² /Pa	Box/Pa	Kg/Pa	Rodapié Corte / Cut Skirting	Size	TR	PCK
80 x 160	1	1,28	26,00	53,76	42	1.092	80 x 160 Pulido RC8016	10 x 80	37	14
60 x 120	2	1,44	29,00	50,40	35	1.015	80 x 80 Pulido RC8080	10 x 80	33	14
80 x 80	2	1,28	26,00	61,44	48	1.248	60 x 120 Pulido RC6012	10 x 60	31	15
60 x 60	3	1,08	22,00	51,84	48	1.056	60 x 60 Pulido RC6060	10 x 60	26	15

Se aconseja uso del Sistema Nivelado
We recommend using Levelling System to fix the tiles
Ver pág. 144/ See page 144

Pienza Avorio Pulido 80 x 160 cm. Pavimento Pienza Avorio Pulido 80 x 80 cm.



Pienza

Porcelánico / Porcelain tiles



Pienza Miele Pulido 80 x 80 cm. PR8080P



Pienza Miele Pulido 60 x 60 cm. Rectificado PR6060P



Pienza Miele Pulido 80 x 160 cm. P8016P



Pienza Miele Pulido 60 x 120 cm. P6012P

Formato / Size	Pz/Box	M ² /Box	Kg/Box	M ² /Pa	Box/Pa	Kg/Pa	Rodapié Corte / Cut Skirting	Size	TR	PCK
80 x 160	1	1,28	26,00	53,76	42	1.092	80 x 160 Pulido RC8016	10 x 80	37	14
60 x 120	2	1,44	29,00	50,40	35	1.015	80 x 80 Pulido RC8080	10 x 80	33	14
80 x 80	2	1,28	26,00	61,44	48	1.248	60 x 120 Pulido RC6012	10 x 60	31	15
60 x 60	3	1,08	22,00	51,84	48	1.056	60 x 60 Pulido RC6060	10 x 60	26	15

Se aconseja uso del Sistema Nivelado
We recommend using Levelling System to fix the tiles
Ver pág. 144/ See page 144

Pienza Miele Pulido 60 x 120 cm. Pavimento Pienza Miele Pulido 80 x 80 cm.



Pienza

Porcelánico / Porcelain tiles



Pienza Cenere Pulido 80 x 80 cm. PR8080P



Pienza Cenere Pulido 60 x 60 cm. Rectificado PR6060P



Pienza Cenere Pulido 80 x 160 cm. P8016P



Pienza Cenere Pulido 60 x 120 cm. P6012P

Formato / Size	Pz/Box	M ² /Box	Kg/Box	M ² /Pa	Box/Pa	Kg/Pa	Rodapié Corte / Cut Skirting	Size	TR	PCK
80 x 160	1	1,28	26,00	53,76	42	1.092	80 x 160 Pulido RC8016	10 x 80	37	14
60 x 120	2	1,44	29,00	50,40	35	1.015	80 x 80 Pulido RC8080	10 x 80	33	14
80 x 80	2	1,28	26,00	61,44	48	1.248	60 x 120 Pulido RC6012	10 x 60	31	15
60 x 60	3	1,08	22,00	51,84	48	1.056	60 x 60 Pulido RC6060	10 x 60	26	15

Se aconseja uso del Sistema Nivelado
We recommend using Levelling System to fix the tiles
Ver pág. 144/ See page 144



Pienza Cenere Pulido 60 x 120 cm. Pavimento Pienza Cenere Pulido 60 x 60 cm. Rectificado

Pienza

Porcelánico / Porcelain tiles



Pienza Grigio Pulido 80 x 80 cm. PR8080P



Pienza Grigio Pulido 60 x 60 cm. Rectificado PR6060P



Pienza Grigio Pulido 80 x 160 cm. P8016P



Pienza Grigio Pulido 60 x 120 cm. P6012P

Formato / Size	Pz/Box	M ² /Box	Kg/Box	M ² /Pa	Box/Pa	Kg/Pa	Rodapié Corte / Cut Skirting	Size	TR	PCK
80 x 160	1	1,28	26,00	53,76	42	1.092	80 x 160 Pulido RC8016	10 x 80	37	14
60 x 120	2	1,44	29,00	50,40	35	1.015	80 x 80 Pulido RC8080	10 x 80	33	14
80 x 80	2	1,28	26,00	61,44	48	1.248	60 x 120 Pulido RC6012	10 x 60	31	15
60 x 60	3	1,08	22,00	51,84	48	1.056	60 x 60 Pulido RC6060	10 x 60	26	15

Se aconseja uso del Sistema Nivelado
We recommend using Levelling System to fix the tiles
Ver pág. 144/ See page 144

Pienza Grigio Pulido 60 x 120 cm. Pienza Cenere Pulido 80 x 80 cm.



Pierre

Pasta Blanca / White body tiles



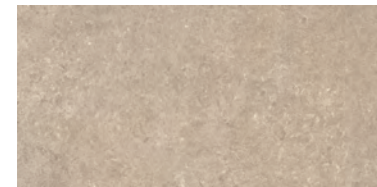
Pierre Bone
30 x 60 cm. WB3060L



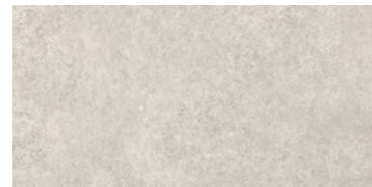
Pierre Snow
30 x 60 cm. WB3060L



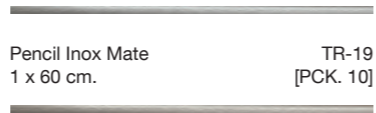
Pierre Grey
30 x 60 cm. WB3060L



Pierre Taupe
30 x 60 cm. WB3060L



Pierre Pearl
30 x 60 cm. WB3060L



Pencil Inox Mate
1 x 60 cm. TR-19 [PCK. 10]



Pencil Inox Mate
1 x 60 cm. TR-19 [PCK. 10]



Stuck Pierre Taupe
30 x 60 cm. WB3060L



Stuck Pierre Grey
30 x 60 cm. WB3060L

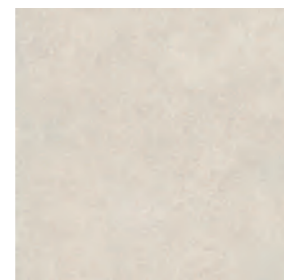
Pavimento coordinado / Coordinated floor tiles



Ozone Bone
60 x 60 cm. Rect. PR6060L



Ozone Taupe
60 x 60 cm. Rect. PR6060L



Ozone Pearl
60 x 60 cm. Rect. PR6060L



Ozone Grey
60 x 60 cm. Rect. PR6060L

Formato / Size	Pz/Box	M ² /Box	Kg/Box	M ² /Pa	Box/Pa	Kg/Pa	Rodapié Corte / Cut Skirting	Size	TR	PCK
60 x 60	3	1,08	24,00	51,84	48	1.152	60 x 60 Natural RC6060	10 x 60	24	15
30 x 60	7	1,26	18,50	60,58	48	888				

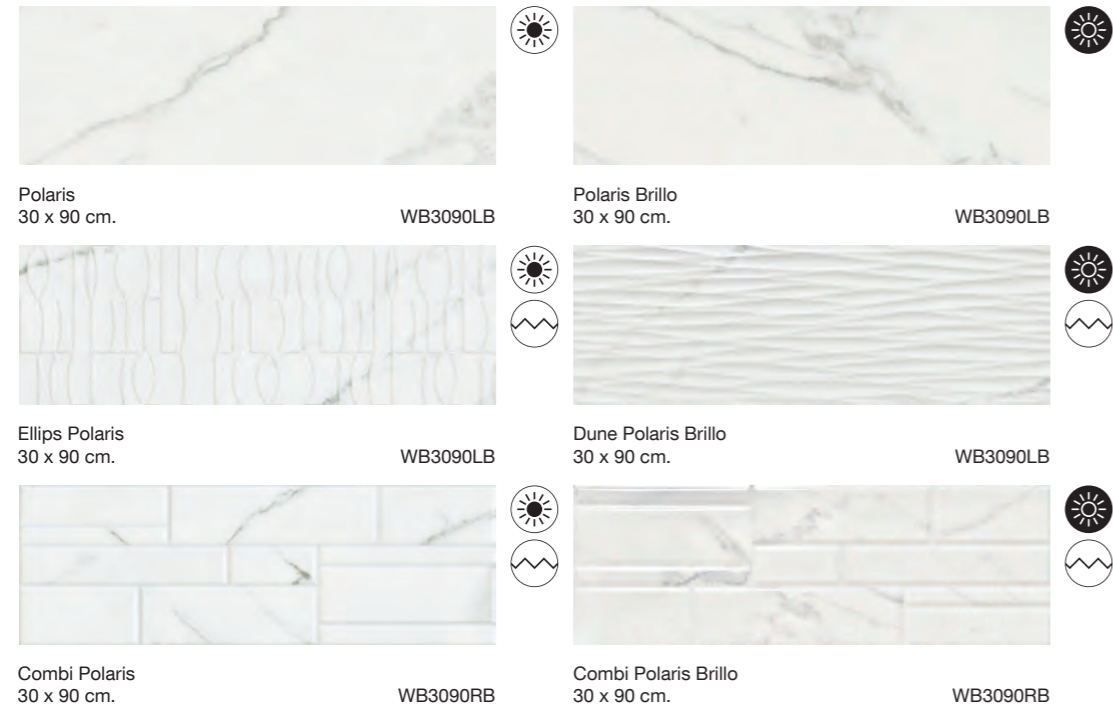
Se aconseja uso del Sistema Nivelado
We recommend using Levelling System to fix the tiles
Ver pág. 144/ See page 144

Pierre Grey 30 x 60 cm. Stuck Pierre Grey 30 x 60 cm. Pavimento Ozone Grey 60 x 60 cm. Rectificado

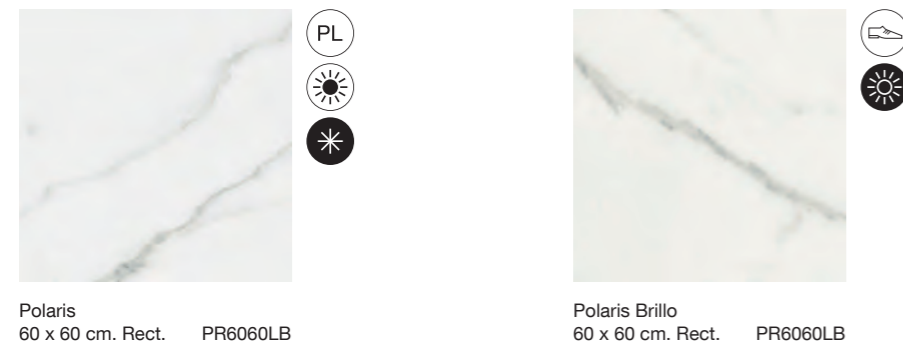


Polaris

Pasta Blanca / White body tiles



Pavimento coordinado / Coordinated floor tiles



Formato / Size	Pz/Box	M ² /Box	Kg/Box	M ² /Pa	Box/Pa	Kg/Pa	Rodapié Corte / Cut Skirting	Size	TR	PCK
60 x 60	3	1,08	24,00	51,84	48	1.152	60 x 60 RC6060	10 x 60	24	15
30 x 90	4	1,08	20,50	51,84	48	984				

Se aconseja uso del Sistema Nivelado
We recommend using Levelling System to fix the tiles
Ver pág. 144/ See page 144

Polaris 30 x 90 cm. Ellips Polaris 30 x 90 cm. Pavimento Polaris 60 x 60 cm. Rectificado



Polaris

Pasta Blanca / White body tiles



Polaris 30 x 60 cm. WB3060L



Polaris Brillo 30 x 60 cm. WB3060R



Ona Polaris 30 x 60 cm. WB3060L

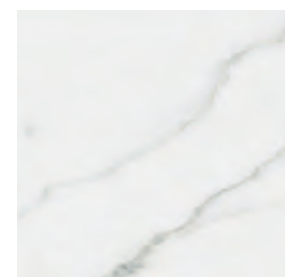


Ona Polaris Brillo 30 x 60 cm. WB3060R

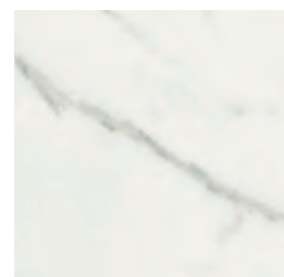


Moldura Excellence Silver 2,5 x 60 cm. TR-33 [PCK. 11]

Pavimento coordinado / Coordinated floor tiles



Polaris 60 x 60 cm. Rect. PR6060LB



Polaris Brillo 60 x 60 cm. Rect. PR6060R



Rodapié Corte / Cut Skirting	Size	TR	PCK
60 x 60 RC6060	10 x 60	24	15

Formato / Size	Pz/Box	M ² /Box	Kg/Box	M ² /Pa	Box/Pa	Kg/Pa
60 x 60	3	1,08	22,00	51,84	48	1.056
30 x 60	7	1,26	21,00	75,60	60	1.260

Se aconseja uso del Sistema Nivelado
We recommend using Levelling System to fix the tiles
Ver pág. 144/ See page 144

Polaris Brillo 30 x 60 cm. Ona Polaris Brillo 30 x 60 cm. Pavimento Polaris Brillo 60 x 60 cm. Rectificado



Prospect

Porcelánico / Porcelain tiles



B|PLUS
LARGE SIZE SURFACES



Prospect Ivory
240 x 120 cm.

BP2412L



Prospect Ivory
60 x 60 cm. Rectificado PR6060R



Prospect Ivory
60 x 120 cm.

P6012R



Variación gráfica | Different patterns: 4

Espesor | Thickness: 6 mm.

Rodapié Corte / Cut Skirting	Size	TR	PCK
60 x 120 Natural RC6012	10 x 60	29	15
60 x 60 Natural RC6060	10 x 60	24	15

Formato / Size	Pz/Box	M ² /Box	Kg/Box	M ² /Pa	Box/Pa	Kg/Pa
60 x 120	2	1,44	29,00	50,40	35	1.015
60 x 60	3	1,08	22,00	51,84	48	1.056

Ver el packing de B|Plus en la página / See B|Plus packing on the page 143

Se aconseja uso del Sistema Nivelado
We recommend using Levelling System to fix the tiles
Ver pág. 144/ See page 144



Prospect Ivory 60 x 60 cm. Rectificado

Prospect

Porcelánico / Porcelain tiles



B|PLUS
LARGE SIZE SURFACES



Prospect Natural
240 x 120 cm. **BP2412L**



Prospect Natural
60 x 60 cm. Rect. **PR6060R**



Prospect Natural
60 x 120 cm. **P6012R**



Variación gráfica | Different patterns: 4

Espesor | Thickness: 6 mm.

Rodapié Corte / Cut Skirting	Size	TR	PCK
60 x 120 Natural RC6012	10 x 60	29	15
60 x 60 Natural RC6060	10 x 60	24	15

Formato / Size	Pz/Box	M ² /Box	Kg/Box	M ² /Pa	Box/Pa	Kg/Pa
60 x 120	2	1,44	29,00	50,40	35	1.015
60 x 60	3	1,08	22,00	51,84	48	1.056

Ver el packing de B|Plus en la página / See B|Plus packing on the page 143

Se aconseja uso del Sistema Nivelado
We recommend using Levelling System to fix the tiles
Ver pág. 144/ See page 144

Prospect Natural 40 x 60 cm. Pavimento Prospect Natural 40 x 60 cm.



Prospect

Porcelánico / Porcelain tiles



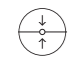
Prospect Moon
60 x 60 cm. Rect. PR6060R



Prospect Moon
60 x 120 cm. P6012R

Rodapié Corte / Cut Skirting	Size	TR	PCK
60 x 120 Natural RC6012	10 x 60	29	15
60 x 60 Natural RC6060	10 x 60	24	15

Formato / Size	Pz/Box	M ² /Box	Kg/Box	M ² /Pa	Box/Pa	Kg/Pa
60 x 120	2	1,44	29,00	50,40	35	1.015
60 x 60	3	1,08	22,00	51,84	48	1.056

 Se aconseja uso del Sistema Nivelado
We recommend using Levelling System to fix the tiles
Ver pág. 144/ See page 144

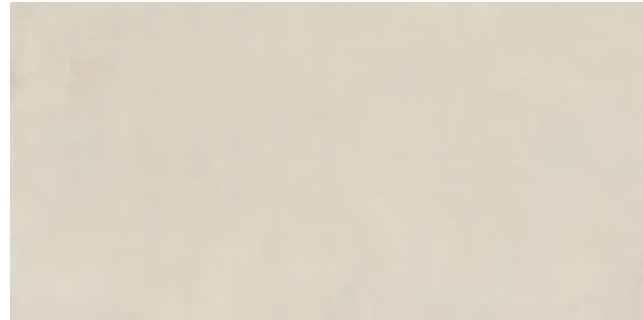
Prospect Moon 60 x 120 cm. Pavimento Prospect Moon 60 x 60 cm. Rectificado



Pulse

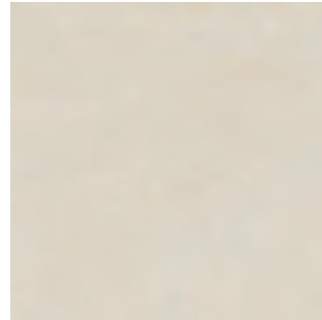
Porcelánico / Porcelain tiles

Pulse Ash 60 x 120 cm. Pavimento Pulse Ash 60 x 120 cm.



Pulse Ivory
60 x 120 cm.

P6012L



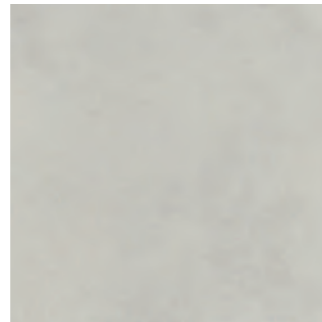
Pulse Ivory
60 x 60 cm. Rect.

PR6060L



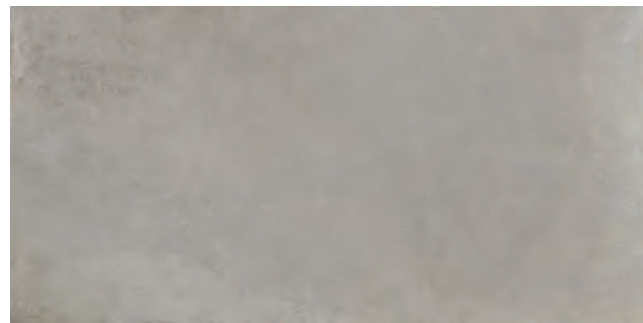
Pulse Pearl
60 x 120 cm.

P6012L



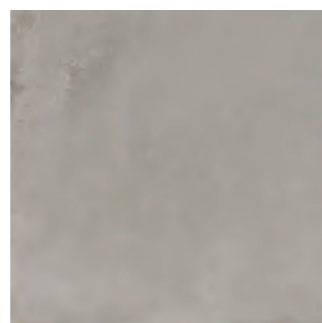
Pulse Pearl
60 x 60 cm. Rect.

PR6060L



Pulse Ash
60 x 120 cm.

P6012L

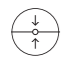


Pulse Ash
60 x 60 cm. Rect.

PR6060L

Rodapié Corte / Cut Skirting	Size	TR	PCK
60 x 120 Natural RC6012	10 x 60	29	15
60 x 60 Natural RC6060	10 x 60	24	15

Formato / Size	Pz/Box	M ² /Box	Kg/Box	M ² /Pa	Box/Pa	Kg/Pa
60 x 120	2	1,44	29,00	50,40	35	1.015
60 x 60	3	1,08	22,00	51,84	48	1.056


 Se aconseja uso del Sistema Nivelado
 We recommend using Levelling System to fix the tiles
 Ver pág. 144/ See page 144



Pulse

Pasta Blanca / White body tiles



Pulse Ivory 30 x 90 cm. WB3090L



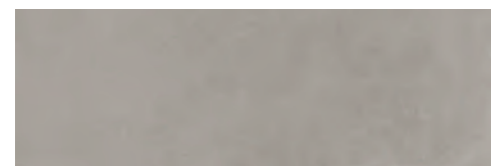
Mesh Pulse Ivory 30 x 90 cm. WB3090L



Pulse Pearl 30 x 90 cm. WB3090L



Mesh Pulse Pearl 30 x 90 cm. WB3090L

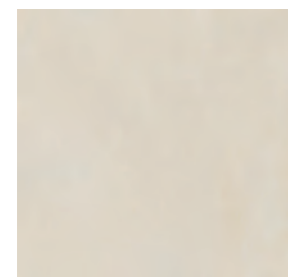


Pulse Ash 30 x 90 cm. WB3090L

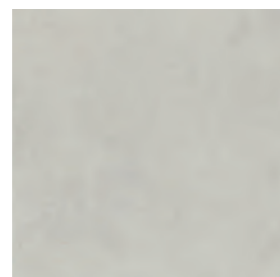


Mesh Pulse Ash 30 x 90 cm. WB3090L

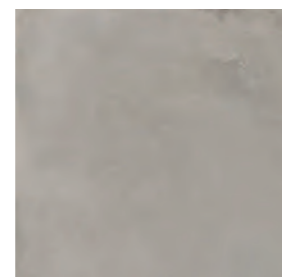
Pavimento coordinado / Coordinated floor tiles



Pulse Ivory 60 x 60 cm. Rect. PR6060L



Pulse Pearl 60 x 60 cm. Rect. PR6060L



Pulse Ash 60 x 60 cm. Rect. PR6060L

Formato / Size	Pz/Box	M ² /Box	Kg/Box	M ² /Pa	Box/Pa	Kg/Pa	Rodapié Corte / Cut Skirting	Size	TR	PCK
60 x 60	3	1,08	22,00	51,84	48	1.056	60 x 60 Natural RC6060	10 x 60	24	15
30 x 90	4	1,08	20,50	51,84	48	984				

Se aconseja uso del Sistema Nivelado
We recommend using Levelling System to fix the tiles
Ver pág. 144/ See page 144

Pulse Ivory 30 x 90 cm. Mesh Pulse Ivory 30 x 90 cm. Pavimento Pulse Ivory 60 x 60 cm. Rectificado



Queensland

Pasta Blanca / White body tiles



Queensland Natural 30 x 90 cm. WB3090L



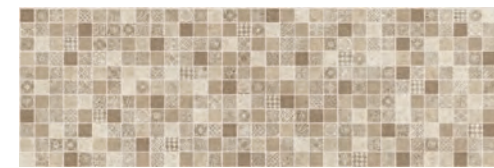
Queensland Taupe 30 x 90 cm. WB3090L



Veggen Queensland Natural 30 x 90 cm. WB3090L



Veggen Queensland Taupe 30 x 90 cm. WB3090L



Decor Queensland Taupe 30 x 90 cm. WB3090L

Pavimento coordinado / Coordinated floor tiles



Icon Natural 60 x 60 cm. Rect. PR6060L



Icon Taupe 60 x 60 cm. Rect. PR6060L

Rodapié Corte / Cut Skirting	Size	TR	PCK
60 x 60 Natural RC6060	10 x 60	24	15

Formato / Size	Pz/Box	M ² /Box	Kg/Box	M ² /Pa	Box/Pa	Kg/Pa
60 x 60	3	1,08	22,00	51,84	48	1.056
30 x 90	4	1,08	20,50	51,84	48	984

Se aconseja uso del Sistema Nivelado
We recommend using Levelling System to fix the tiles
Ver pág. 144/ See page 144

Queensland Natural 30 x 90 cm. Decor Queensland Taupe 30 x 90 cm. Pavimento Icon Taupe 60 x 60 cm. Rectificado



Queensland

Pasta Blanca / White body tiles



Queensland Pearl
30 x 90 cm. WB3090L



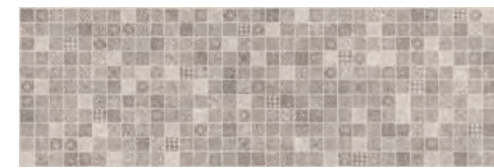
Queensland Grey
30 x 90 cm. WB3090L



Veggen Queensland Pearl
30 x 90 cm. WB3090L

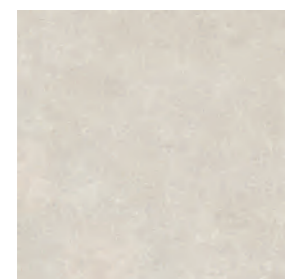


Veggen Queensland Grey
30 x 90 cm. WB3090L



Decor Queensland Grey
30 x 90 cm. WB3090L

Pavimento coordinado / Coordinated floor tiles



Icon Pearl
60 x 60 cm. Rect. PR6060L



Icon Grey
60 x 60 cm. Rect. PR6060L

Rodapié Corte / Cut Skirting	Size	TR	PCK
60 x 60 Natural RC6060	10 x 60	24	15

Formato / Size	Pz/Box	M ² /Box	Kg/Box	M ² /Pa	Box/Pa	Kg/Pa
60 x 60	3	1,08	22,00	51,84	48	1.056
30 x 90	4	1,08	20,50	51,84	48	984

Se aconseja uso del Sistema Nivelado
We recommend using Levelling System to fix the tiles
Ver pág. 144/ See page 144

Queensland Pearl 30 x 90 cm. Queensland Grey 30 x 90 cm. Veggen Queensland Pearl 30 x 90 cm. Pavimento Icon Grey 60 x 60 cm. Rectificado

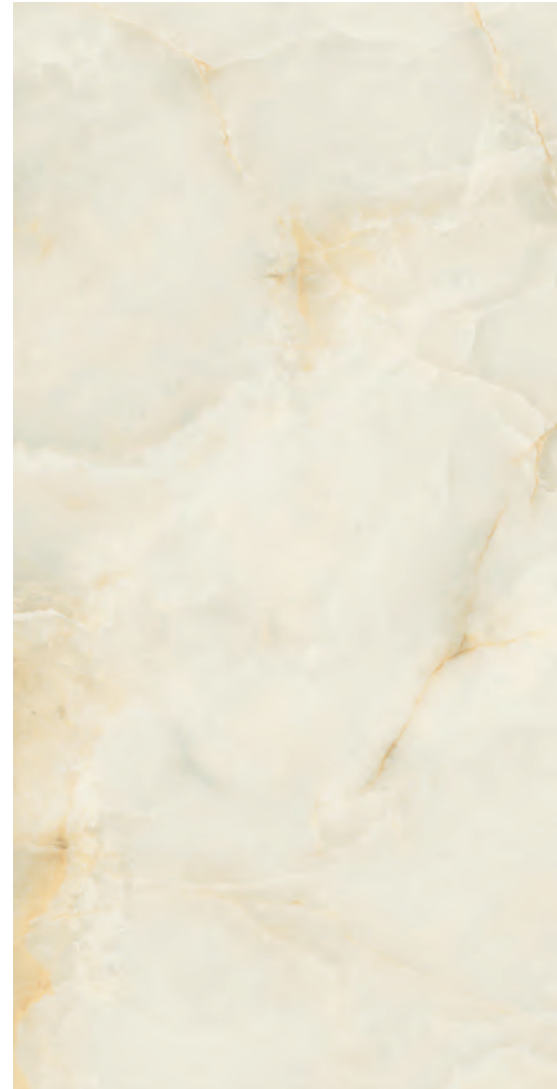


Quios

Porcelánico / Porcelain tiles



B|PLUS
LARGE SIZE SURFACES



Quios Cream Pulido
240 x 120 cm.

BP2412P



MF

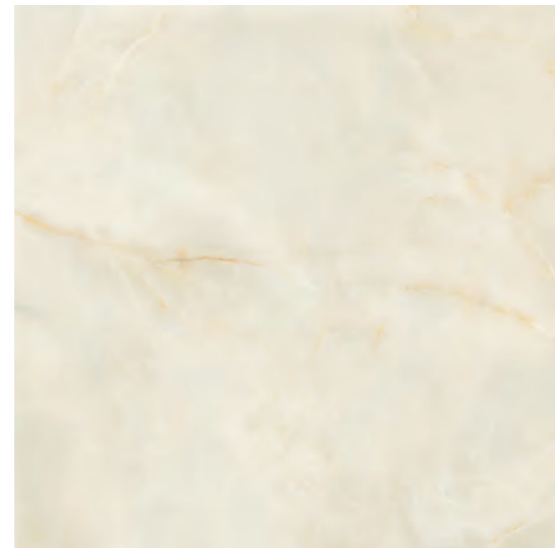
Quios Cream Pulido
60 x 60 cm. Rectificado PR6060P



MF

Quios Cream Pulido
60 x 120 cm.

P6012P



MF

Quios Cream Pulido
120 x 120 cm.

P1212P

Variación gráfica | Different patterns: 4

Espesor | Thickness: 7 mm.

Formato / Size	Pz/Box	M ² /Box	Kg/Box	M ² /Pa	Box/Pa	Kg/Pa	Rodapié Corte / Cut Skirting	Size	TR	PCK
120 x 120	1	1,44	29,00	60,48	42	1.218	120 x 120 Pulido RC1212	10 x 60	32	15
60 x 120	2	1,44	29,00	50,40	35	1.015	60 x 120 Pulido RC6012	10 x 60	31	15
60 x 60	3	1,08	22,00	51,84	48	1.056	60 x 60 Pulido RC6060	10 x 60	26	15

Ver el packing de B|Plus en la página / See B|Plus packing on the page 143



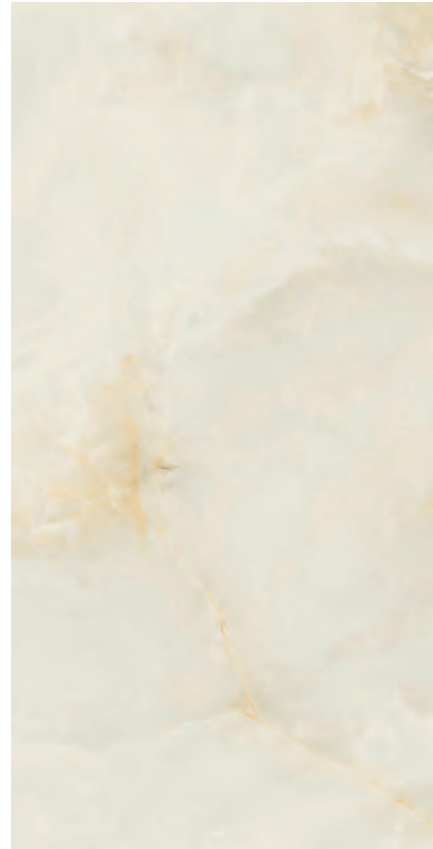
Se aconseja uso del Sistema Nivelado
We recommend using Levelling System to fix the tiles
Ver pág. 144/ See page 144

Quios Cream Pulido 240 x 120 cm. Pavimento Quios Cream Pulido 120 x 120 cm.



Quios

Porcelánico / Porcelain tiles



Quios Cream Pulido
80 x 160 cm.

P8016P



Quios Cream Pulido
80 x 80 cm.

PR8080P

Quios Cream Pulido 80 x 160 cm. Pavimento Quios Cream Pulido 80 x 80 cm.



Rodapié Corte / Cut Skirting	Size	TR	PCK
80 x 160 Pulido RC8016	10 x 80	37	14
80 x 80 Pulido RC8080	10 x 80	33	14

Formato / Size	Pz/Box	M ² /Box	Kg/Box	M ² /Pa	Box/Pa	Kg/Pa
80 x 160	1	1,28	26,00	53,76	42	1.092
80 x 80	2	1,28	26,00	61,44	48	1.248

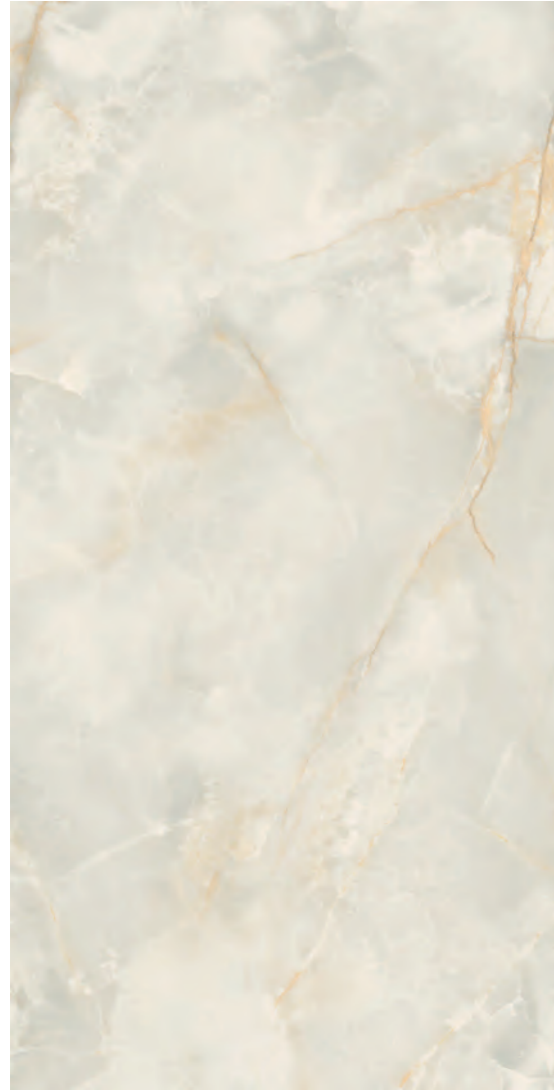
Se aconseja uso del Sistema Nivelado
We recommend using Levelling System to fix the tiles
Ver pág. 144/ See page 144

Quios

Porcelánico / Porcelain tiles



B|PLUS
LARGE SIZE SURFACES



Quios Silver Pulido
240 x 120 cm.

BP2412P



MF

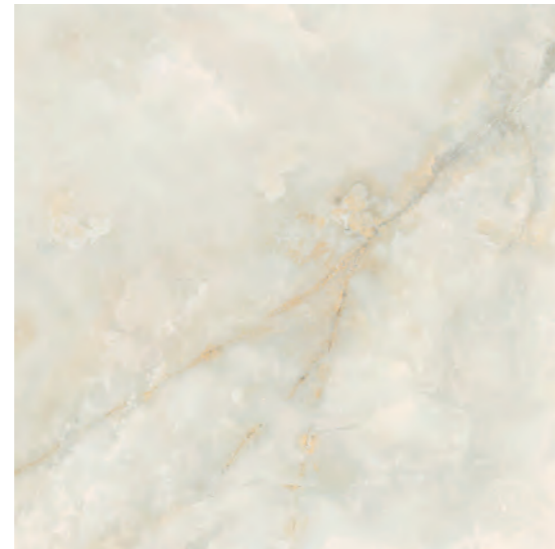
Quios Silver Pulido
60 x 60 cm. Rectificado PR6060P



MF

Quios Silver Pulido
60 x 120 cm.

P6012P



MF

Quios Silver Pulido
120 x 120 cm.

P1212P

Variación gráfica | Different patterns: 4

Espesor | Thickness: 7 mm.

Formato / Size	Pz/Box	M ² /Box	Kg/Box	M ² /Pa	Box/Pa	Kg/Pa	Rodapié Corte / Cut Skirting	Size	TR	PCK
120 x 120	1	1,44	29,00	60,48	42	1.218	120 x 120 Pulido RC1212	10 x 60	32	15
60 x 120	2	1,44	29,00	50,40	35	1.015	60 x 120 Pulido RC6012	10 x 60	31	15
60 x 60	3	1,08	22,00	51,84	48	1.056	60 x 60 Pulido RC6060	10 x 60	26	15

Ver el packing de B|Plus en la página / See B|Plus packing on the page 143



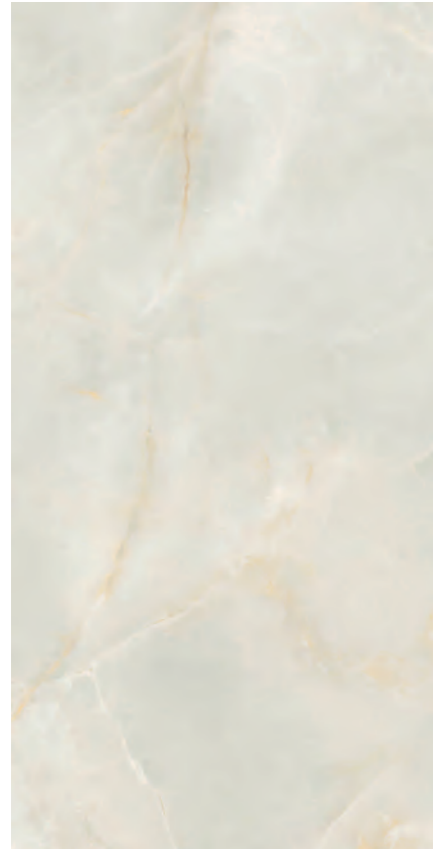
Se aconseja uso del Sistema Nivelado
We recommend using Levelling System to fix the tiles
Ver pág. 144/ See page 144

Quios Silver Pulido 60 x 120 cm. Pavimento Quios Silver Pulido 120 x 120 cm.



Quios

Porcelánico / Porcelain tiles



Quios Silver Pulido
80 x 160 cm.

P8016P



Quios Silver Pulido
80 x 80 cm.

PR8080P



Quios Silver Pulido 80 x 160 cm. Pavimento Quios Silver Pulido 80 x 80 cm.

Rodapié Corte / Cut Skirting	Size	TR	PCK
80 x 160 Pulido RC8016	10 x 80	37	14
80 x 80 Pulido RC8080	10 x 80	33	14

Formato / Size	Pz/Box	M ² /Box	Kg/Box	M ² /Pa	Box/Pa	Kg/Pa
80 x 160	1	1,28	26,00	53,76	42	1.092
80 x 80	2	1,28	26,00	61,44	48	1.248

Se aconseja uso del Sistema Nivelado
We recommend using Levelling System to fix the tiles
Ver pág. 144/ See page 144

Riscal

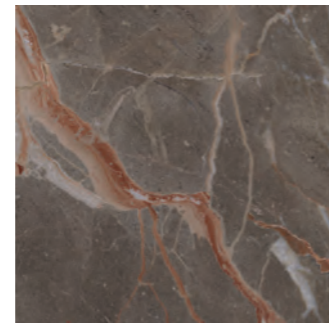
Porcelánico / Porcelain tiles



B|PLUS
LARGE SIZE SURFACES

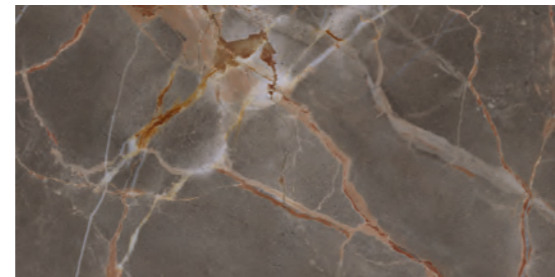


Riscal Brown Pulido
260 x 120 **BP2612RP**



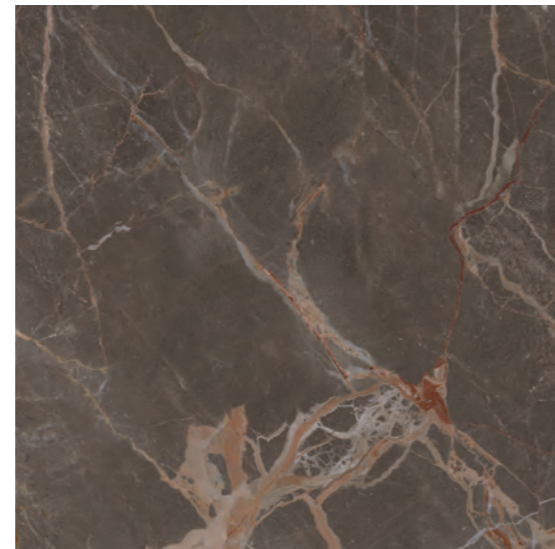
MF

Riscal Brown Pulido
60 x 60 cm. Rect. **PR6060GRP**



MF

Riscal Brown Pulido
60 x 120 cm. **P6012GRP**



MF

Riscal Brown Pulido
120 x 120 cm. **P1212GRP**

Variación gráfica | Different patterns: 4

Espesor | Thickness: 7 mm.

Formato / Size	Pz/Box	M ² /Box	Kg/Box	M ² /Pa	Box/Pa	Kg/Pa	Rodapié Corte / Cut Skirting	Size	TR	PCK
120 x 120	1	1,44	29,00	60,48	42	1.218	120 x 120 Pulido GRP RC1212	10 x 60	33	15
60 x 120	2	1,44	29,00	50,40	35	1.015	60 x 120 Pulido GRP RC6012	10 x 60	33	15
60 x 60	3	1,08	22,00	51,84	48	1.056	60 x 60 Pulido GRP RC6060	10 x 60	30	15

Ver el packing de B|Plus en la página / See B|Plus packing on the page 143

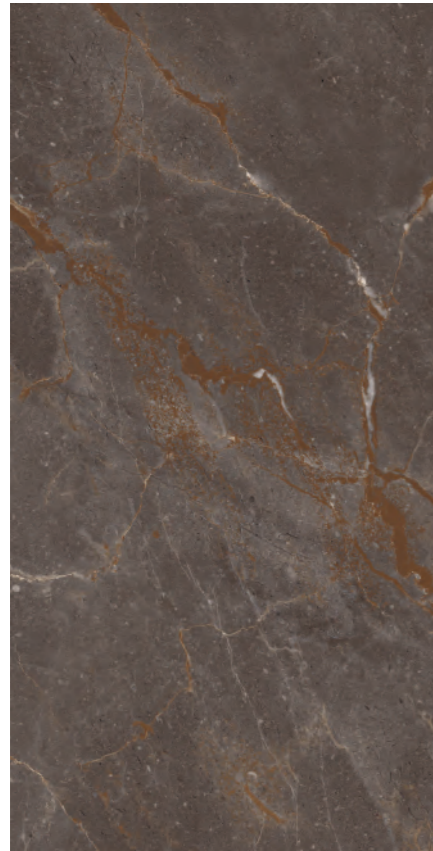
Se aconseja uso del Sistema Nivelado
We recommend using Levelling System to fix the tiles
Ver pág. 144/ See page 144

Riscal Brown Pulido 260 x 120 cm.



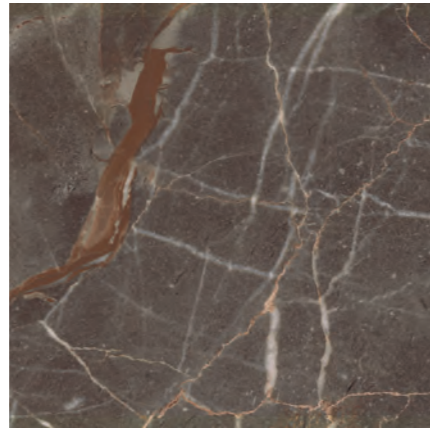
Riscal

Porcelánico / Porcelain tiles



Riscal Brown Pulido
80 x 160 cm.

P8016GRP



Riscal Brown Pulido
80 x 80 cm.

PR8080GRP



Riscal Brown Pulido 80 x 160 cm. Pavimento Riscal Brown Pulido 80 x 80 cm.

Rodapié Corte / Cut Skirting	Size	TR	PCK
80 x 160 Pulido GRP RC8016	10 x 80	39	14
80 x 80 Pulido GRP RC8080	10 x 80	36	14

Formato / Size	Pz/Box	M ² /Box	Kg/Box	M ² /Pa	Box/Pa	Kg/Pa
80 x 160	1	1,28	26,00	53,76	42	1.092
80 x 80	2	1,28	26,00	61,44	48	1.248



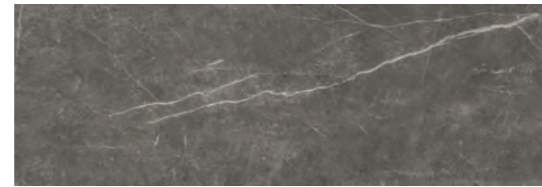
Se aconseja uso del Sistema Nivelado
We recommend using Levelling System to fix the tiles
Ver pág. 144/ See page 144

Shetland

Pasta blanca / White body tiles



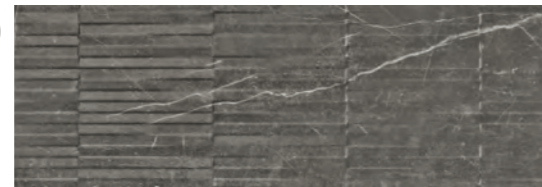
Shetland Moon 33,3 x 100 cm. WB3310L



Shetland Dark 33,3 x 100 cm. WB3310L



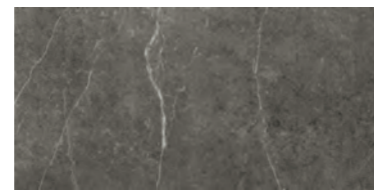
Warha Shetland Moon 33,3 x 100 cm. WB3310L



Warha Shetland Dark 33,3 x 100 cm. WB3310L



Shetland Moon 30 x 60 cm. WB3060L



Shetland Dark 30 x 60 cm. WB3060L



Ona Shetland Moon 30 x 60 cm. WB3060L



Ona Shetland Dark 30 x 60 cm. WB3060L

Pavimento coordinado / Coordinated floor tiles



Shetland Moon/ Dark 60 x 60 cm. Rect. PR6060L

Formato / Size	Pz/Box	M ² /Box	Kg/Box	Box/Pa	M ² /Pa	Kg/Pa
60 x 60	3	1,08	22,00	48	51,84	1.056
30 x 60	7	1,26	21,00	60	75,60	1.260
33,3 x 100	4	1,33	25,00	48	63,84	1.200

Rodapié Corte / Cut Skirting	Size	TR	PCK
60 x 60 Natural RC6060	10 x 60	24	15

Se aconseja uso del Sistema Nivelado
We recommend using Levelling System to fix the tiles
Ver pág. 144/ See page 144

Shetland Dark 33,3 x 100 cm.

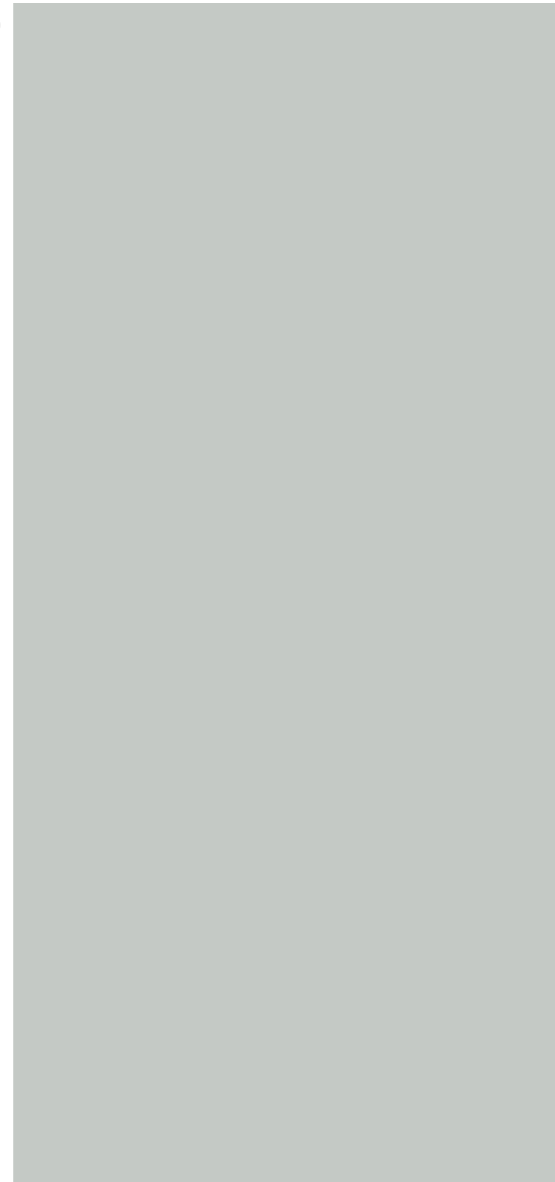
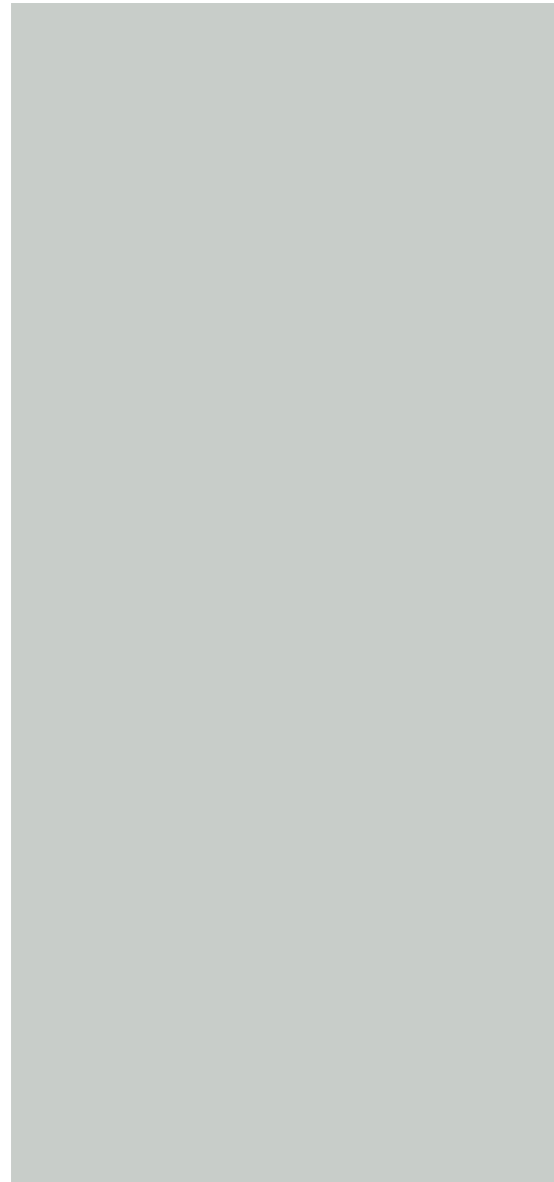


Silver

Porcelánico / Porcelain tiles



B|PLUS
LARGE SIZE SURFACES



Silver Natural
260 x 120 cm.

BP2612L

Espesor | Thickness: 6 mm.

Silver Pulido
260 x 120 cm.

BP2612P

Espesor | Thickness: 7 mm.

Formato / Size	M ² /Piece	Kg/Piece	Piece/Box	M ² /Box	Kg/Crate Content	Kg/Box	Kg/Palet
260 x 120 B Plus Natural	3,12	45,50	21	65,52	956	100	1.056
260 x 120 B Plus Pulido / Polished	3,12	52,00	18	56,16	936	100	1.036



Se aconseja uso del Sistema Nivelado
We recommend using Levelling System to fix the tiles
Ver pág. 144/ See page 144

Silver Pulido 260 x 120 cm. Pavimento Liverpool Teak 20 x 120 cm.



Storm

Porcelánico / Porcelain tiles



Storm Natural
60 x 120 cm. P6012L



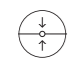
Storm Lava
60 x 120 cm. P6012L

Storm Natural 60 x 120 cm.



Rodapié / Skirting	Size	TR	PCK
60 x 120 Pulido RC6012	10 x 60	31	15

Formato / Size	Pz/Box	M ² /Box	Kg/Box	Box/Pa	M ² /Pa	Kg/Pa
60 x 120	2	1,44	29,00	50,40	35	1.015


 Se aconseja uso del Sistema Nivelado
 We recommend using Levelling System to fix the tiles
 Ver pág. 144/ See page 144

Sumter

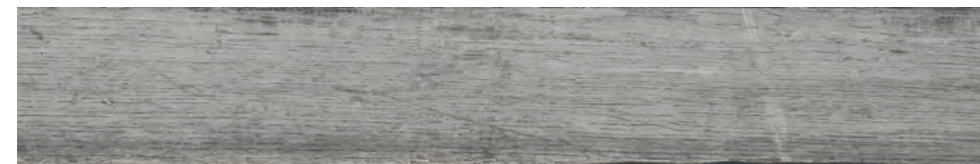
Porcelánico / Porcelain tiles



Sumter Oak 26 x 160 cm. P2616R



Sumter Oak 20 x 120 cm. P2012R



Sumter Cinza 26 x 160 cm. P2616R



Sumter Cinza 20 x 120 cm. P2012R

*Modelo creado con diversidad de gráficas.
Model created with several graphs.

Rodapié / Skirting	Size	TR	PCK
Rodapié Corte / Cut Skirting - 26 x 160	10 x 80	35	14
Rodapié Corte / Cut Skirting - 20 x 120	10 x 60	25	15

Formato / Size	Pz/Box	M ² /Box	Kg/Box	M ² /Pa	Box/Pa	Kg/Pa
26 x 160	3	1,25	26,00	60,00	48	1.248
20 x 120	5	1,20	24,00	54,00	45	1.080

Ejemplos de colocación / Examples of placement



Se aconseja uso del Sistema Nivelado
We recommend using Levelling System to fix the tiles
Ver pág. 144/ See page 144



Sumter Oak 26 x 160 cm.

Tasos

Pasta Blanca / White body tiles



Tasos
40 x 120 cm.

WB4012LB



View Tasos
40 x 120 cm.

WB4012LB



Space Tasos
40 x 120 cm.

WB4012LB

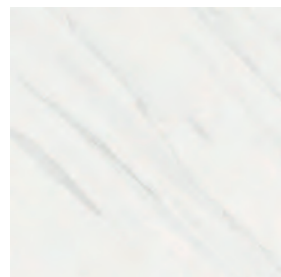
Pencil Inox Mate
1,5 x 120 cm.

TR- 31
[PCK. 8]

Pencil Inox Brillo
1,5 x 120 cm.

TR- 31
[PCK. 8]

Pavimento coordinado / Coordinated floor tiles



Tasos
60 x 60 cm.
Rectificado

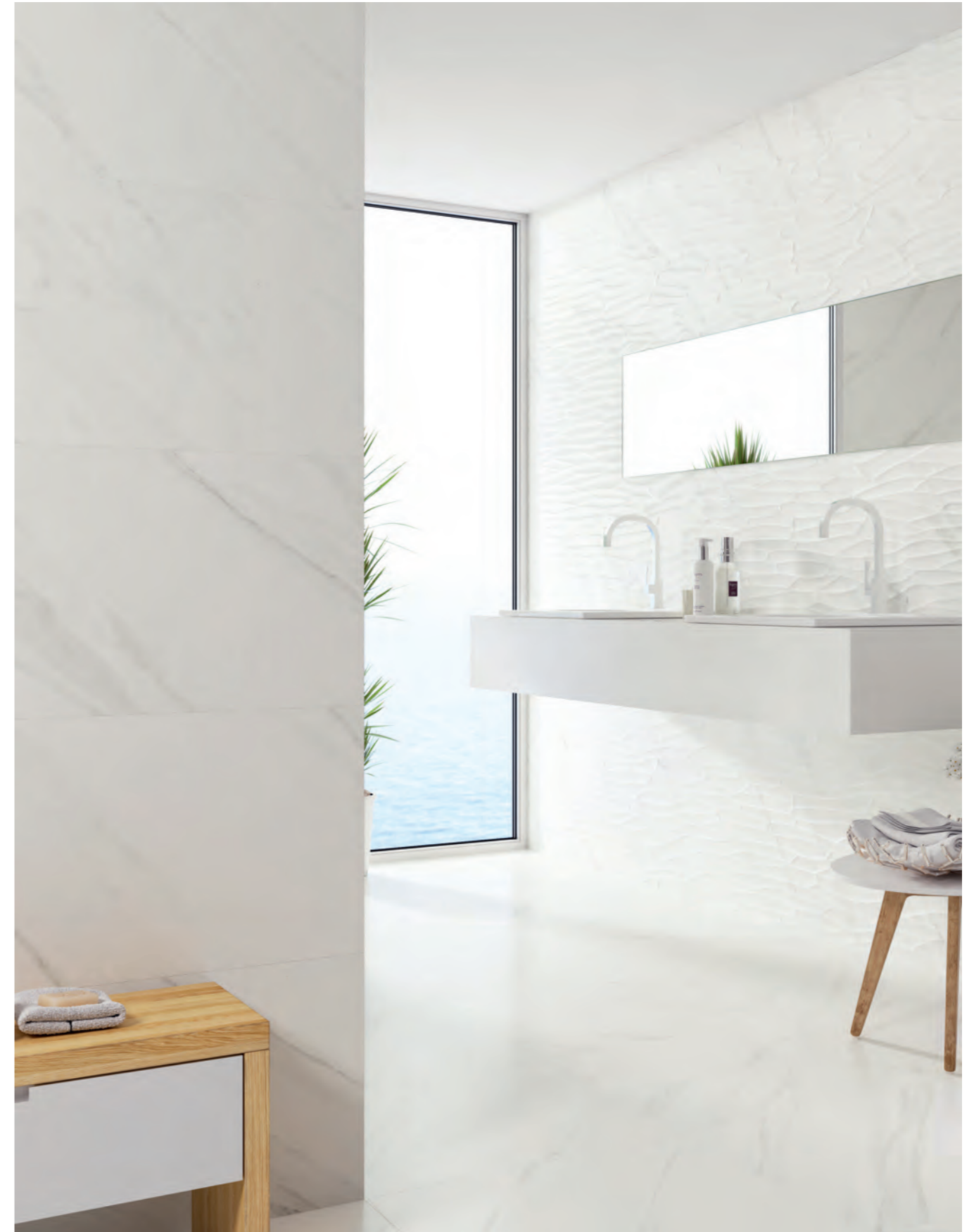
PR6060LB

Formato / Size	Pz/Box	M ² /Box	Kg/Box	M ² /Pa	Box/Pa	Kg/Pa	Rodapié Corte / Cut Skirting	Size	TR	PCK
60 x 60	3	1,08	22,00	51,84	48	1.056	60 x 60 RC6060	10 x 60	24	15
40 x 120	3	1,44	28,00	28,80	20	560				



Se aconseja uso del Sistema Nivelado
We recommend using Levelling System to fix the tiles
Ver pág. 144/ See page 144

Tasos 40 x 120 cm. View Tasos 40 x 120 cm. Pavimento Tasos 60 x 60 cm. Rectificado



Titanium

Porcelánico / Porcelain tiles

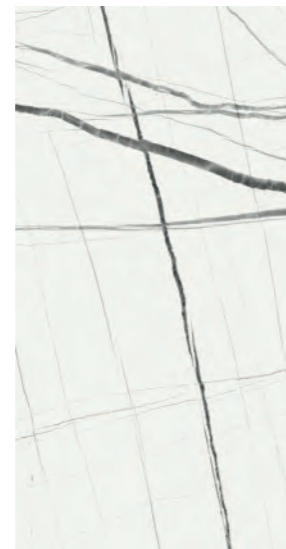


B|PLUS
LARGE SIZE SURFACES



Titanium White Pulido
260 x 120

BP2612V



MF

Titanium White Pulido
60 x 120 cm.

P6012V



MF

Titanium White Pulido
120 x 120 cm.

P1212V

Variación gráfica | Different patterns: 4

Espesor | Thickness: 7 mm.

Formato / Size	Pz/Box	M ² /Box	Kg/Box	M ² /Pa	Box/Pa	Kg/Pa	Rodapié Corte / Cut Skirting	Size	TR	PCK
120 x 120	1	1,44	29,00	60,48	42	1.218	120 x 120 Pulido RC1212	10 x 60	32	15
60 x 120	2	1,44	29,00	50,40	35	1.015	60 x 120 Pulido RC6012	10 x 60	31	15

Ver el packing de B|Plus en la página / See B|Plus packing on the page 143



Se aconseja uso del Sistema Nivelado
We recommend using Levelling System to fix the tiles
Ver pág. 144/ See page 144



Titanium White Pulido 120 x 120 cm.

Titanium

Porcelánico / Porcelain tiles

Titanium White Pulido 80 x 80 cm.



Titanium White Pulido
80 x 160 cm.

P8016V



Titanium White Pulido
80 x 80 cm.

PR8080V



Rodapié Corte / Cut Skirting	Size	TR	PCK
80 x 160 Pulido RC8016	10 x 80	37	14
80 x 80 Pulido RC8080	10 x 80	33	14

Formato / Size	Pz/Box	M ² /Box	Kg/Box	M ² /Pa	Box/Pa	Kg/Pa
80 x 160	1	1,28	26,00	53,76	42	1.092
80 x 80	2	1,28	26,00	61,44	48	1.248

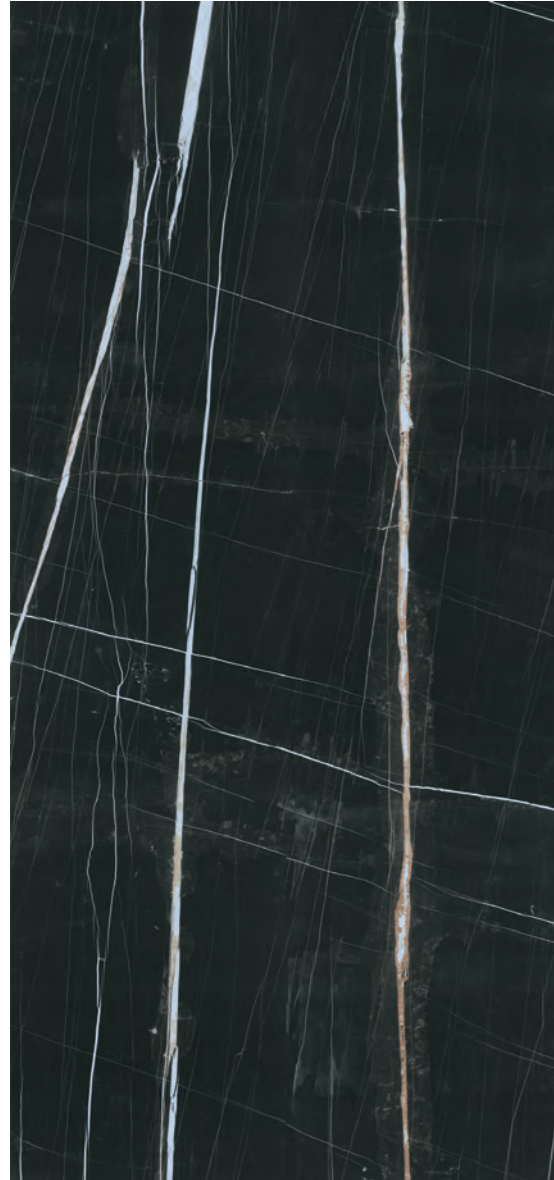
Se aconseja uso del Sistema Nivelado
We recommend using Levelling System to fix the tiles
Ver pág. 144/ See page 144

Titanium

Porcelánico / Porcelain tiles



B|PLUS
LARGE SIZE SURFACES



Titanium Black Pulido
260 x 120 BP2612RP



MF

Titanium Black Pulido
60 x 120 cm. P6012GRP



MF

Titanium Black Pulido
120 x 120 cm. P1212GRP

Variación gráfica | Different patterns: 4
Espesor | Thickness: 7 mm.

Formato / Size	Pz/Box	M ² /Box	Kg/Box	M ² /Pa	Box/Pa	Kg/Pa
120 x 120	1	1,44	29,00	60,48	42	1.218
60 x 120	2	1,44	29,00	50,40	35	1.015

Ver el packing de B|Plus en la página / See B|Plus packing on the page 143

Rodapié Corte / Cut Skirting	Size	TR	PCK
120 x 120 Pulido GRP RC1212	10 x 60	33	15
60 x 120 Pulido GRP RC6012	10 x 60	33	15

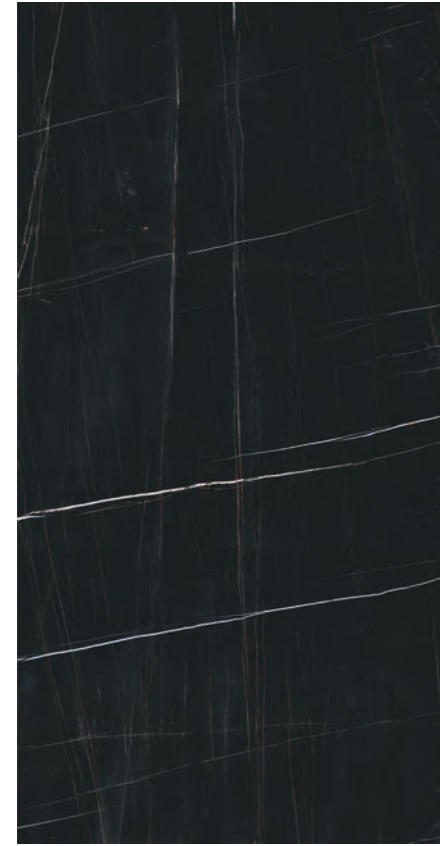
Se aconseja uso del Sistema Nivelado
We recommend using Levelling System to fix the tiles
Ver pág. 144/ See page 144

Titanium Black Pulido 260 x 120 cm. Pavimento Titanium Black Pulido 120 x 120 cm.



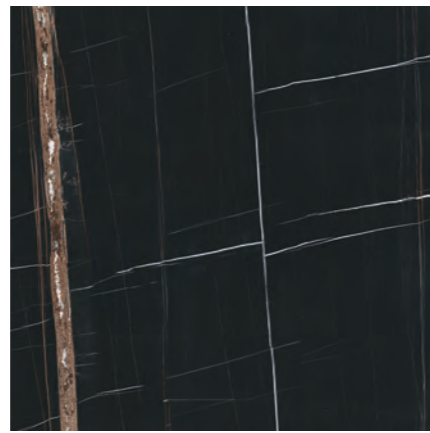
Titanium

Porcelánico / Porcelain tiles



Titanium Black Pulido
80 x 160 cm.

P8016GRP



Titanium Black Pulido
80 x 80 cm.

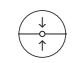
PR8080GRP



Titanium Black Pulido 80 x 160 cm. Pavimento Titanium Black Pulido 80 x 80 cm.

Rodapié Corte / Cut Skirting	Size	TR	PCK
80 x 160 Pulido GRP RC8016	10 x 80	39	14
80 x 80 Pulido GRP RC8080	10 x 80	36	14

Formato / Size	Pz/Box	M ² /Box	Kg/Box	M ² /Pa	Box/Pa	Kg/Pa
80 x 160	1	1,28	26,00	53,76	42	1.092
80 x 80	2	1,28	26,00	61,44	48	1.248


 Se aconseja uso del Sistema Nivelado
 We recommend using Levelling System to fix the tiles
 Ver pág. 144/ See page 144

Town

Pasta Blanca / White body tiles



Town Ivory
30 x 90 cm. WB3090L



Town Silver
30 x 90 cm. WB3090L



Town Taupe
30 x 90 cm. WB3090L



Town Grey
30 x 90 cm. WB3090L

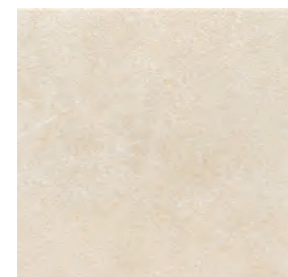


Slot Town Taupe
30 x 90 cm. WB3090L



Slot Town Grey
30 x 90 cm. WB3090L

Pavimento coordinado / Coordinated floor tiles



Town Ivory
60 x 60 cm. Rect. PR6060L



Town Taupe
60 x 60 cm. Rect. PR6060L



Town Silver
60 x 60 cm. Rect. PR6060L



Town Grey
60 x 60 cm. Rect. PR6060L

Formato / Size	Pz/Box	M ² /Box	Kg/Box	M ² /Pa	Box/Pa	Kg/Pa	Rodapié Corte / Cut Skirting	Size	TR	PCK
60 x 60	3	1,08	22,00	51,84	48	1.056	60 x 60 Natural RC6060	10 x 60	24	15
30 x 90	4	1,08	20,50	51,84	48	984				

Se aconseja uso del Sistema Nivelado
We recommend using Levelling System to fix the tiles
Ver pág. 144/ See page 144



Town Taupe 30 x 90 cm.

Unik

Porcelánico / Porcelain tiles



B|PLUS
LARGE SIZE SURFACES



Unik Ivory Natural
260 x 120 cm.

BP2612L



Unik Ivory Natural
60 x 60 cm. PR6060L
60 x 60 cm. Anti-Slip PR6060R



Unik Ivory Natural
60 x 120 cm.

P6012L



Unik Ivory Natural
120 x 120 cm.

P1212L



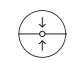
Variación gráfica | Different patterns: 4

Espesor | Thickness: 6 mm.

Formato / Size	Pz/Box	M ² /Box	Kg/Box	M ² /Pa	Box/Pa	Kg/Pa
120 x 120	1	1,44	29,00	60,48	42	1.218
60 x 120	2	1,44	29,00	50,40	35	1.015
60 x 60	3	1,08	22,00	51,84	48	1.056

Ver el packing de B|Plus en la página / See B|Plus packing on the page 143

Rodapié Corte / Cut Skirting	Size	TR	PCK
120 x 120 Natural RC1212	10 x 60	29	15
60 x 120 Natural RC6012	10 x 60	29	15
60 x 60 Natural RC6060	10 x 60	24	15

 Se aconseja uso del Sistema Nivelado
We recommend using Levelling System to fix the tiles
Ver pág. 144/ See page 144



Unik Ivory Natural 260 x 120 cm. Pavimento Unik Ivory Natural 120 x 120 cm.

Unik

Porcelánico / Porcelain tiles



B|PLUS
LARGE SIZE SURFACES



Unik Ivory Pulido
260 x 120 cm.

BP2612P



MF

Unik Ivory Pulido
60 x 120 cm.

P6012P



MF

Unik Ivory Pulido
120 x 120 cm.

P1212P

Variación gráfica | Different patterns: 4

Espesor | Thickness: 7 mm.

Formato / Size	Pz/Box	M ² /Box	Kg/Box	M ² /Pa	Box/Pa	Kg/Pa	Rodapié Corte / Cut Skirting	Size	TR	PCK
120 x 120	1	1,44	29,00	60,48	42	1.218	120 x 120 Pulido RC1212	10 x 60	32	15
60 x 120	2	1,44	29,00	50,40	35	1.015	60 x 120 Pulido RC6012	10 x 60	31	15

Ver el packing de B|Plus en la página / See B|Plus packing on the page 143



Se aconseja uso del Sistema Nivelado
We recommend using Levelling System to fix the tiles
Ver pág. 144/ See page 144

Unik Ivory Pulido 260 x 120 cm. Pavimento Unik Ivory Natural 120 x 120 cm.



Unik

Porcelánico / Porcelain tiles



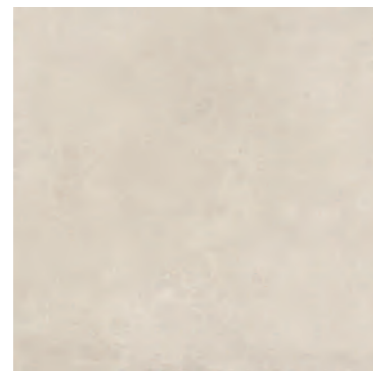
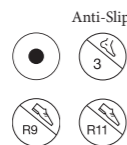
Unik Ivory Natural
80 x 160 cm. P8016L



Unik Ivory Pulido
80 x 160 cm. P8016P



Unik Ivory Natural
80 x 80 cm. Anti-Slip
PR8080L
PR8080R



Unik Ivory Natural
80 x 80 cm. Espesorado Anti-Slip
PR8080BES



B&out

Rodapié Corte / Out Skirting	Size	TR	PCK
80 x 160 Pulido RC8016	10 x 80	37	14
80 x 160 Natural RC8016	10 x 80	35	14
80 x 80 Natural RC8080	10 x 80	31	14

Formato / Size	Pz/Box	M ² /Box	Kg/Box	M ² /Pa	Box/Pa	Kg/Pa
80 x 160	1	1,28	26,00	53,76	42	1.092
80 x 80	2	1,28	26,00	61,44	48	1.248
80 x 80 Espesorado	1	0,64	27,50	26,88	42	1.155

Se aconseja uso del Sistema Nivelado
We recommend using Levelling System to fix the tiles
Ver pág. 144/ See page 144

Porcelánico espesorado 20mm
Thickened porcelain tile 20mm

Unik Ivory Natural 80 x 160 cm. Pavimento Unik Ivory Natural 80 x 80 cm.



Unik

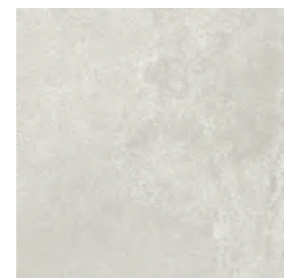
Porcelánico / Porcelain tiles



B|PLUS
LARGE SIZE SURFACES



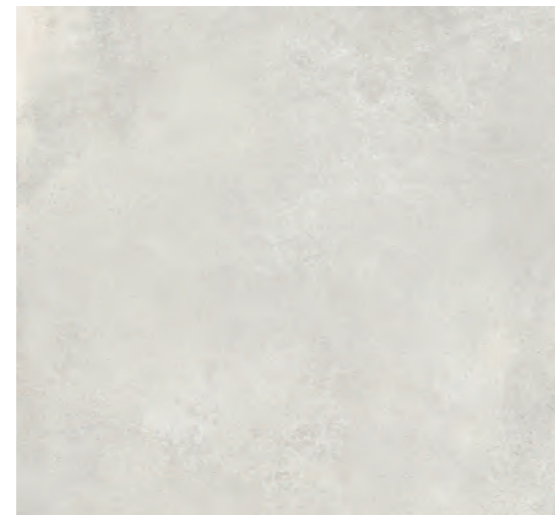
Unik Ash Natural 260 x 120 cm. BP2612L



Unik Ash Natural 60 x 60 cm. PR6060L
Unik Ash Natural 60 x 60 cm. Anti-Slip PR6060R



Unik Ash Natural 60 x 120 cm. P6012L



Unik Ash Natural 120 x 120 cm. P1212L



Variación gráfica | Different patterns: 4
Espesor | Thickness: 6 mm.

Formato / Size	Pz/Box	M ² /Box	Kg/Box	M ² /Pa	Box/Pa	Kg/Pa	Rodapié Corte / Cut Skirting	Size	TR	PCK
120 x 120	1	1,44	29,00	60,48	42	1.218	120 x 120 Natural RC1212	10 x 60	29	15
60 x 120	2	1,44	29,00	50,40	35	1.015	60 x 120 Natural RC6012	10 x 60	29	15
60 x 60	3	1,08	22,00	51,84	48	1.056	60 x 60 Natural RC6060	10 x 60	24	15

Ver el packing de B|Plus en la página / See B|Plus packing on the page 143

Se aconseja uso del Sistema Nivelado
We recommend using Levelling System to fix the tiles
Ver pág. 144/ See page 144

Unik Ash Natural 260 x 120 cm. Pavimento Unik Ash Natural 120 x 120 cm.

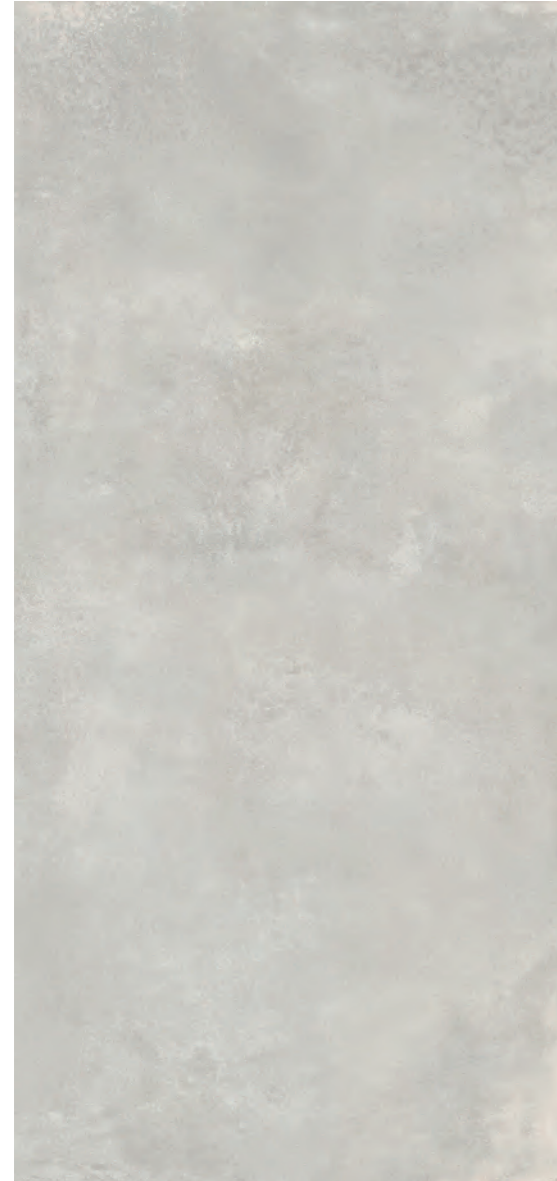


Unik

Porcelánico / Porcelain tiles

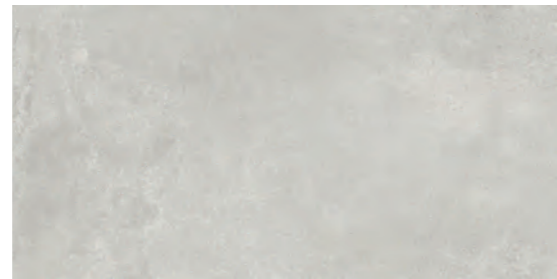


B|PLUS
LARGE SIZE SURFACES



Unik Ash Pulido
260 x 120 cm.

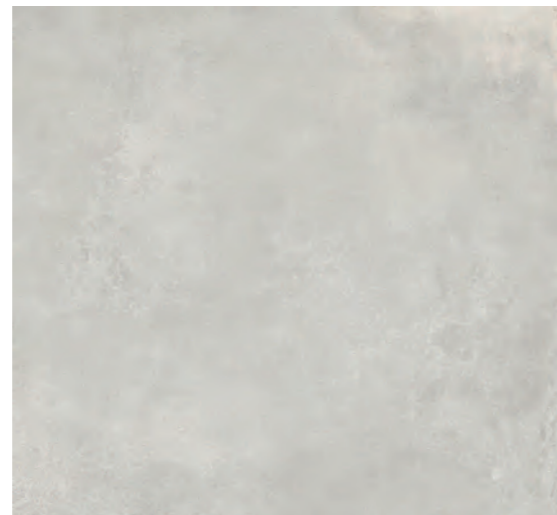
BP2612P



MF

Unik Ash Pulido
60 x 120 cm.

P6012P



MF

Unik Ash Pulido
120 x 120 cm.

P1212P

Variación gráfica | Different patterns: 4

Espesor | Thickness: 7 mm.

Formato / Size	Pz/Box	M ² /Box	Kg/Box	M ² /Pa	Box/Pa	Kg/Pa	Rodapié Corte / Cut Skirting	Size	TR	PCK
120 x 120	1	1,44	29,00	60,48	42	1.218	120 x 120 Pulido RC1212	10 x 60	32	15
60 x 120	2	1,44	29,00	50,40	35	1.015	60 x 120 Pulido RC6012	10 x 60	31	15

Ver el packing de B|Plus en la página / See B|Plus packing on the page 143



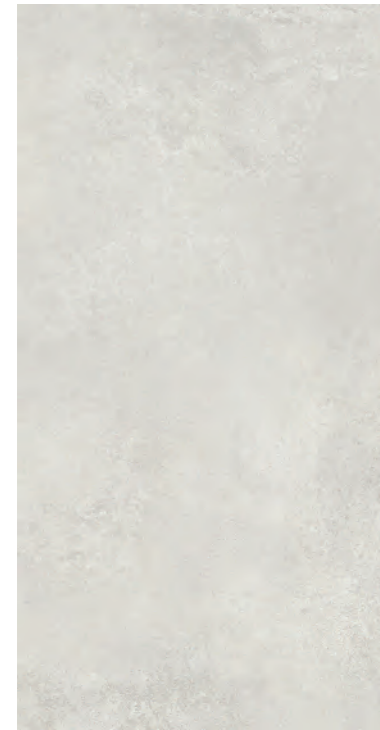
Se aconseja uso del Sistema Nivelado
We recommend using Levelling System to fix the tiles
Ver pág. 144/ See page 144

Unik Ash Pulido 260 x 120 cm. Pavimento Unik Ash Pulido 120 x 120 cm.



Unik

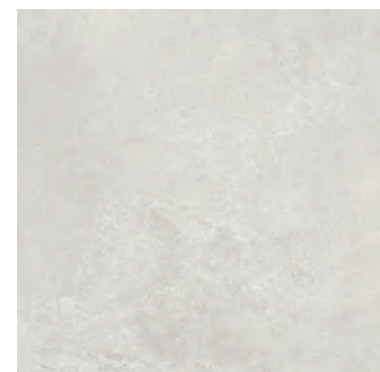
Porcelánico / Porcelain tiles



Unik Ash Natural
80 x 160 cm. P8016L



Unik Ash Pulido
80 x 160 cm. P8016P



Unik Ash Natural
80 x 80 cm. Anti-Slip
PR8080L
PR8080R



Unik Ash Natural
80 x 80 cm. Esponsorado Anti-Slip
PR8080BES

B&out

Rodapié Corte / Out Skirting	Size	TR	PCK
80 x 160 Pulido RC8016	10 x 80	37	14
80 x 160 Natural RC8016	10 x 80	35	14
80 x 80 Natural RC8080	10 x 80	31	14

Formato / Size	Pz/Box	M ² /Box	Kg/Box	M ² /Pa	Box/Pa	Kg/Pa
80 x 160	1	1,28	26,00	53,76	42	1.092
80 x 80	2	1,28	26,00	61,44	48	1.248
80 x 80 Esponsorado	1	0,64	27,50	26,88	42	1.155

Se aconseja uso del Sistema Nivelado
We recommend using Levelling System to fix the tiles
Ver pág. 144/ See page 144

Porcelánico esponsorado 20mm
Thickened porcelain tile 20mm

Unik Ash Natural 80 x 160 cm. Pavimento Unik Ash Natural 80 x 80 cm. Unik Ash Natural 80 x 80 cm. Anti-Slip



Unik

Pasta blanca / White body tiles



Unik Ivory
30 x 90 cm. WB3090L



Klit Unik Ivory
30 x 90 cm. WB3090R



Unik Taupe
30 x 90 cm. WB3090L



Klit Unik Taupe
30 x 90 cm. WB3090R



Unik Ash
30 x 90 cm. WB3090L



Klit Unik Ash
30 x 90 cm. WB3090R



Unik Grey
30 x 90 cm. WB3090L



Klit Unik Grey
30 x 90 cm. WB3090R

Pavimento coordinado / Coordinated floor tiles



Unik Ivory Natural
60 x 60 cm. PR6060L
60 x 60 cm. Anti-Slip PR6060R



Unik Ash Natural
60 x 60 cm. PR6060L
60 x 60 cm. Anti-Slip PR6060R

		Rodapié Corte / Cut Skirting	Size	TR	PCK	
		60 x 60 Natural RC6060	10 x 60	24	15	
Formato / Size	Pz/Box	M ² /Box	Kg/Box	M ² /Pa	Box/Pa	Kg/Pa
60 x 60	3	1,08	22,00	51,84	48	1.056
30 x 90	4	1,08	20,50	51,84	48	984

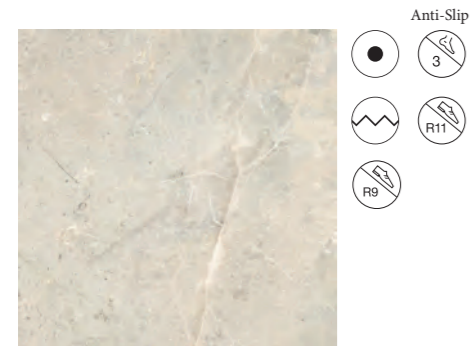
Se aconseja uso del Sistema Nivelado
We recommend using Levelling System to fix the tiles
Ver pág. 144/ See page 144

Unik Ash 30 x 90 cm. Kit Unik Ash 30 x 90 cm. Pavimento Unik Ash Natural 60 x 60 cm.



Ural

Porcelánico / Porcelain tiles



Ural Bone
60 x 60 cm. Rect. PR6060L
60 x 60 Anti-Slip Rect. PR6060R



Ural Bone
60 x 120 cm. P6012L
60 x 120 Anti-Slip P6012R



Ural Bone Pulido
60 x 120 cm. P6012P

Rodapié Corte / Cut Skirting	Size	TR	PCK
60 x 120 Natural RC6012	10 x 60	29	15
60 x 120 Pulido RC6012	10 x 60	31	15
60 x 60 Natural RC6060	10 x 60	24	15

Formato / Size	Pz/Box	M ² /Box	Kg/Box	M ² /Pa	Box/Pa	Kg/Pa
60 x 120	2	1,44	29,00	50,40	35	1.015
60 x 60	3	1,08	22,00	51,84	48	1.056

Ver el packing de B|Plus en la página / See B|Plus packing on the page 162

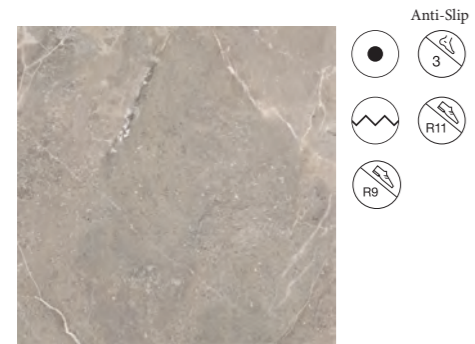
Se aconseja uso del Sistema Nivelado
We recommend using Levelling System to fix the tiles
Ver pág. 144/ See page 144

Ural Bone 60 x 120 cm. Pavimento Ural Bone 60 x 120 cm.



Ural

Porcelánico / Porcelain tiles



Ural Natural
60 x 60 cm. Rect. PR6060L
60 x 60 Anti-Slip Rect. PR6060R



Ural Natural
60 x 120 cm. P6012L
60 x 120 Anti-Slip P6012R



Ural Natural Pulido
60 x 120 cm. P6012P



Rodapié Corte / Cut Skirting	Size	TR	PCK
60 x 120 Natural RC6012	10 x 60	29	15
60 x 120 Pulido RC6012	10 x 60	31	15
60 x 60 Natural RC6060	10 x 60	24	15

Formato / Size	Pz/Box	M ² /Box	Kg/Box	M ² /Pa	Box/Pa	Kg/Pa
60 x 120	2	1,44	29,00	50,40	35	1.015
60 x 60	3	1,08	22,00	51,84	48	1.056

Ver el packing de B|Plus en la página / See B|Plus packing on the page 162

Se aconseja uso del Sistema Nivelado
We recommend using Levelling System to fix the tiles
Ver pág. 144/ See page 144

Ural Natural Pulido 60 x 120 cm. Pavimento Ural Natural Pulido 60 x 120 cm.

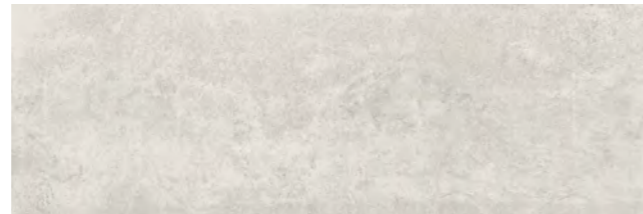


Urban

Pasta Blanca / White Body Tiles



Urban Ivory
40 x 120 cm. WB4012LB



Urban Pearl
40 x 120 cm. WB4012LB



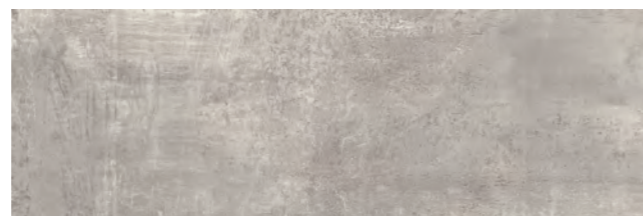
Tesla Urban Taupe
40 x 120 cm. WB4012LB



Tesla Urban Grey
40 x 120 cm. WB4012LB



Urban Taupe
40 x 120 cm. WB4012LB



Urban Grey
40 x 120 cm. WB4012LB

Pavimento coordinado / Coordinated floor tiles



Urban Ivory
60 x 60 cm. Rect. PR6060L



Urban Taupe
60 x 60 cm. Rect. PR6060L



Urban Pearl
60 x 60 cm. Rect. PR6060L



Urban Grey
60 x 60 cm. Rect. PR6060L

Formato / Size	Pz/Box	M ² /Box	Kg/Box	M ² /Pa	Box/Pa	Kg/Pa
60 x 60	3	1,08	22,00	51,84	48	1.056
40 x 120	3	1,44	28,00	28,80	20	560

Rodapié Corte / Cut Skirting	Size	TR	PCK
60 x 60 Natural RC6060	10 x 60	24	15

Se aconseja uso del Sistema Nivelado
We recommend using Levelling System to fix the tiles
Ver pág. 144/ See page 144

Urban Pearl 40 x 120 cm. Tesla Urban Grey 40 x 120 cm. Pavimento Urban Grey 60 x 60 cm. Rectificado



Vancouver

Porcelánico / Porcelain tiles



Vancouver Snow Pulido
20 x 120 cm.

P2012P



Vancouver Sky Pulido
20 x 120 cm.

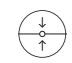
P2012P



Vancouver Sky Pulido 20 x 120 cm.

Rodapié Corte / Cut Skirting	Size	TR	PCK
20 x 120 Pulido RC2012	10 x 60	27	15

Formato / Size	Pz/Box	M ² /Box	Kg/Box	M ² /Pa	Box/Pa	Kg/Pa
20 x 120	5	1,20	24,00	54,00	45	1.080

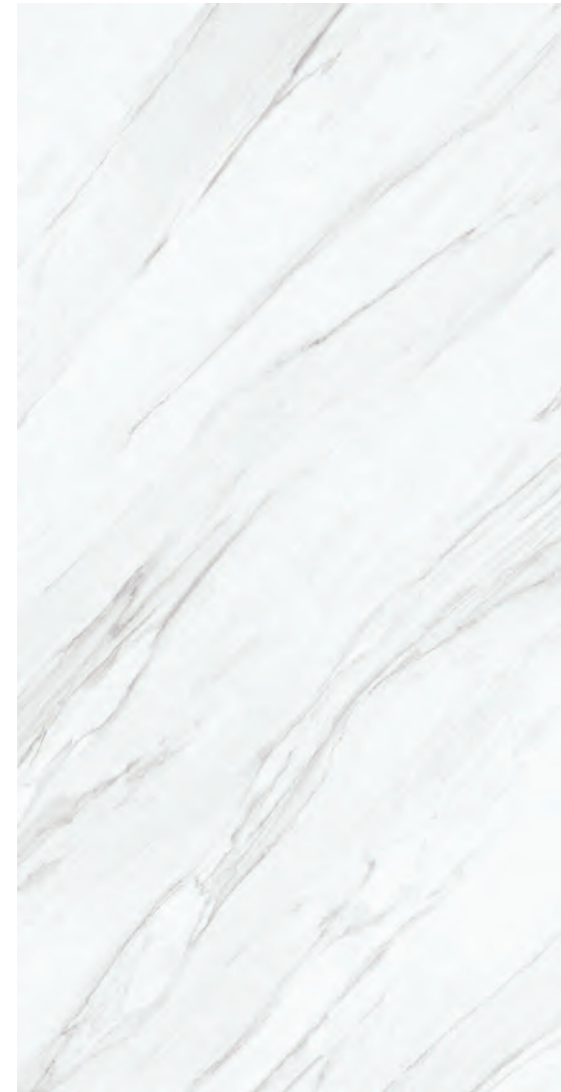

 Se aconseja uso del Sistema Nivelado
 We recommend using Levelling System to fix the tiles
 Ver pág. 144/ See page 144

Vanglih

Porcelánico / Porcelain tiles



B|PLUS
LARGE SIZE SURFACES



Vanglih P Natural
240 x 120 cm.

BP2412L



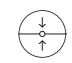
Vanglih Natural
120 x 120 cm.

P1212L

Variación gráfica | Different patterns: 5
Espesor | Thickness: 6 mm.

Formato / Size	Pz/Box	M ² /Box	Kg/Box	M ² /Pa	Box/Pa	Kg/Pa	Rodapié Corte / Cut Skirting	Size	TR	PCK
120 x 120	1	1,44	29,00	60,48	42	1.218	120 x 120 Natural RC1212	10 x 60	29	15

Ver el packing de B|Plus en la página / See B|Plus packing on the page 143

 Se aconseja uso del Sistema Nivelado
We recommend using Levelling System to fix the tiles
Ver pág. 144/ See page 144

Vanglih P natural 240 x 120 cm. Pavimento Vanglih Natural 120 x 120 cm.



Vanglih

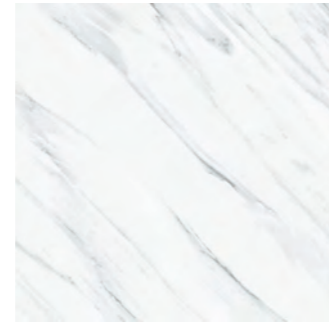
Porcelánico / Porcelain tiles



B|PLUS
LARGE SIZE SURFACES



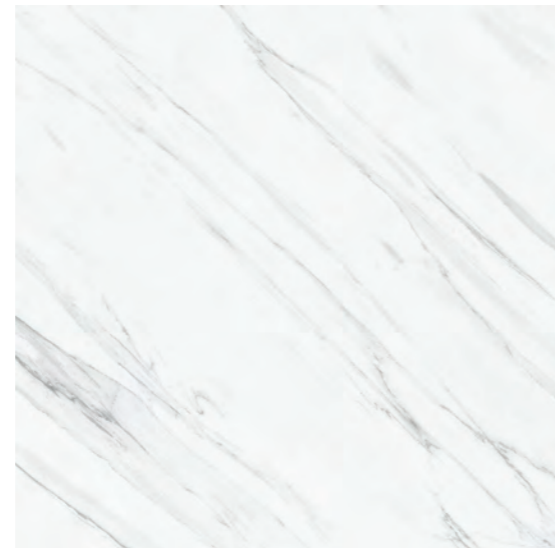
Vanglih P Pulido
240 x 120 cm. **BP2412V**



Vanglih Pulido
60 x 60 cm. Rect. **PR6060P**



Vanglih Pulido
60 x 120 cm. **P6012P**



Vanglih Pulido
120 x 120 cm. **P1212V**

Variación gráfica | Different patterns: 5

Espesor | Thickness: 7 mm.

Formato / Size	Pz/Box	M ² /Box	Kg/Box	M ² /Pa	Box/Pa	Kg/Pa	Rodapié Corte / Cut Skirting	Size	TR	PCK
120 x 120	1	1,44	29,00	60,48	42	1.218	120 x 120 Pulido RC1212	10 x 60	32	15
60 x 120	2	1,44	29,00	50,40	35	1.015	60 x 120 Pulido RC6012	10 x 60	31	15
60 x 60	3	1,08	22,00	51,84	48	1.056	60 x 60 Pulido RC6060	10 x 60	26	15

Ver el packing de B|Plus en la página / See B|Plus packing on the page 143

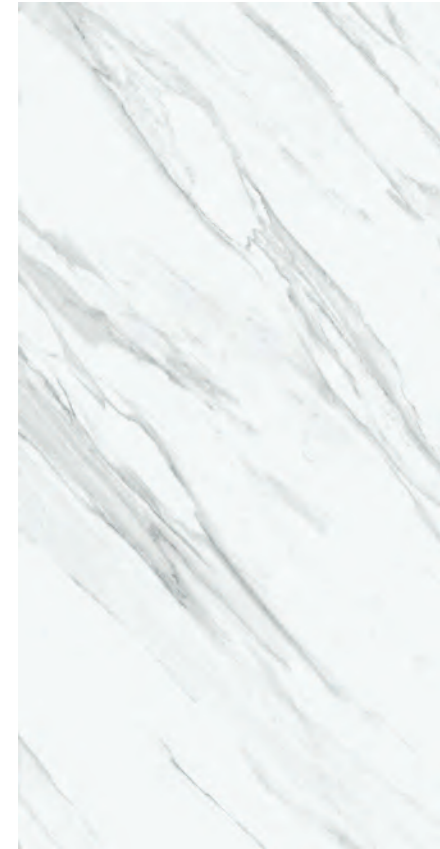
Se aconseja uso del Sistema Nivelado
We recommend using Levelling System to fix the tiles
Ver pág. 144/ See page 144

Vanglih Pulido 60 x 120 cm. Pavimento Vanglih Pulido 120 x 120 cm.



Vanglih

Porcelánico / Porcelain tiles



Vanglih Pulido
80 x 160 cm.

P8016P



Vanglih Pulido
80 x 80 cm.

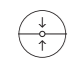
PR8080P



Vanglih Pulido 80 x 160 cm. Pavimento Vanglih Pulido 80 x 80 cm.

Rodapié Corte / Cut Skirting	Size	TR	PCK
80 x 160 Pulido RC8016	10 x 80	37	14
80 x 80 Pulido RC8080	10 x 80	33	14

Formato / Size	Pz/Box	M ² /Box	Kg/Box	M ² /Pa	Box/Pa	Kg/Pa
80 x 160	1	1,28	26,00	53,76	42	1.092
80 x 80	2	1,28	26,00	61,44	48	1.248


 Se aconseja uso del Sistema Nivelado
 We recommend using Levelling System to fix the tiles
 Ver pág. 144/ See page 144

Velvet

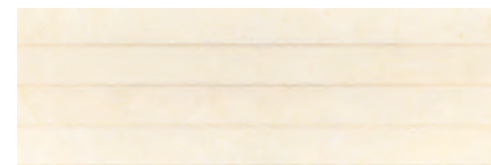
Pasta Blanca / White body tiles



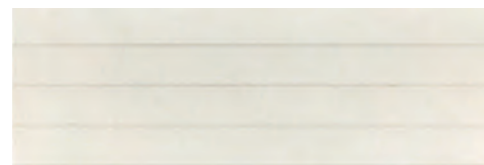
Velvet Cream 30 x 90 cm. WB3090R



Velvet Pearl 30 x 90 cm. WB3090R



Shutter Velvet Cream 30 x 90 cm. WB3090RB



Shutter Velvet Pearl 30 x 90 cm. WB3090RB



Wellen Velvet Cream 30 x 90 cm. WB3090R



Wellen Velvet Pearl 30 x 90 cm. WB3090R

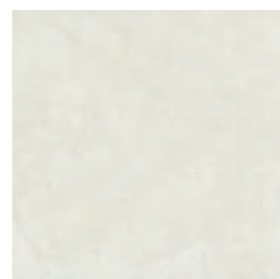
Cenefa Noa Bronze 3 x 90 cm. TR- 52 [PCK. 28]

Cenefa Noa Silver 3 x 90 cm. TR- 46 [PCK. 28]

Pavimento coordinado / Coordinated floor tiles



Velvet Cream 60 x 60 cm. Rect. PR6060R



Velvet Pearl 60 x 60 cm. Rect. PR6060R

Formato / Size	Pz/Box	M ² /Box	Kg/Box	M ² /Pa	Box/Pa	Kg/Pa	Rodapié Corte / Cut Skirting	Size	TR	PCK
60 x 60	3	1,08	22,00	51,84	48	1.056	60 x 60 RC6060	10 x 60	24	15
30 x 90	4	1,08	20,50	51,84	48	984				

Se aconseja uso del Sistema Nivelado
We recommend using Levelling System to fix the tiles
Ver pág. 144/ See page 144

Velvet Cream 30 x 90 cm. Shutter Velvet Cream 30 x 90 cm. Pavimento Velvet Cream 60 x 60 cm. Rectificado

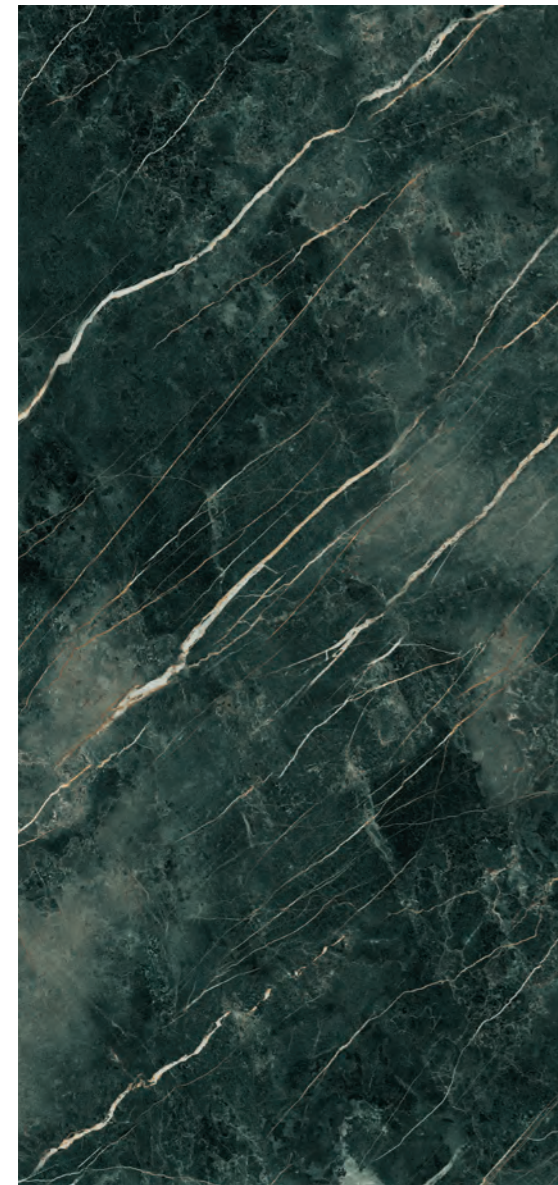


Wacom / New colour

Porcelánico / Porcelain tiles

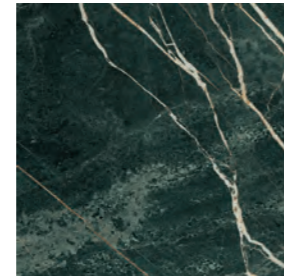


B|PLUS
LARGE SIZE SURFACES



Wacom Moss Pulido
260 x 120 cm.

BP2612RP



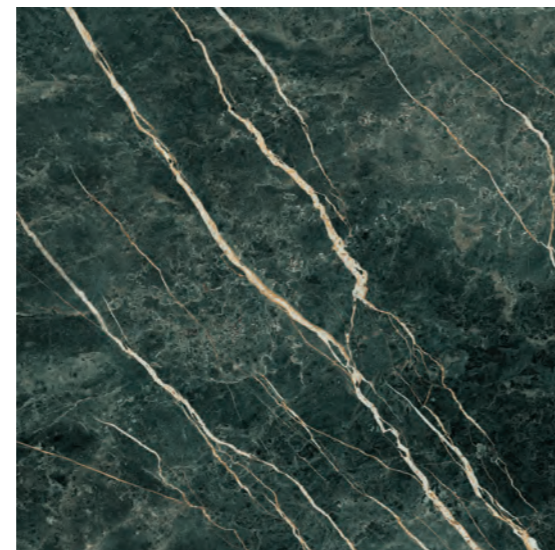
Wacom Moss Pulido
60 x 60 cm. PR6060GRP



Wacom Moss Pulido
60 x 120 cm.

P6012GRP

MF



Wacom Moss Pulido
120 x 120 cm.

P1212GRP

MF

Variación gráfica | Different patterns: 4

Espesor | Thickness: 7 mm.

Formato / Size	Pz/Box	M ² /Box	Kg/Box	M ² /Pa	Box/Pa	Kg/Pa	Rodapié Corte / Cut Skirting	Size	TR	PCK
120 x 120	1	1,44	29,00	60,48	42	1.218	120 x 120 Pulido GRP RC1212	10 x 60	33	15
60 x 120	2	1,44	29,00	50,40	35	1.015	60 x 120 Pulido GRP RC6012	10 x 60	33	15
60 x 60	3	1,08	22,00	51,84	48	1.056	60 x 60 Pulido GRP RC6060	10 x 60	30	15

Ver el packing de B|Plus en la página / See B|Plus packing on the page 143



Se aconseja uso del Sistema Nivelado
We recommend using Levelling System to fix the tiles
Ver pág. 144/ See page 144

Wacom Moss Pulido 260 x 120 cm. Pavimento Wacom Moss Pulido 120 x 120 cm.

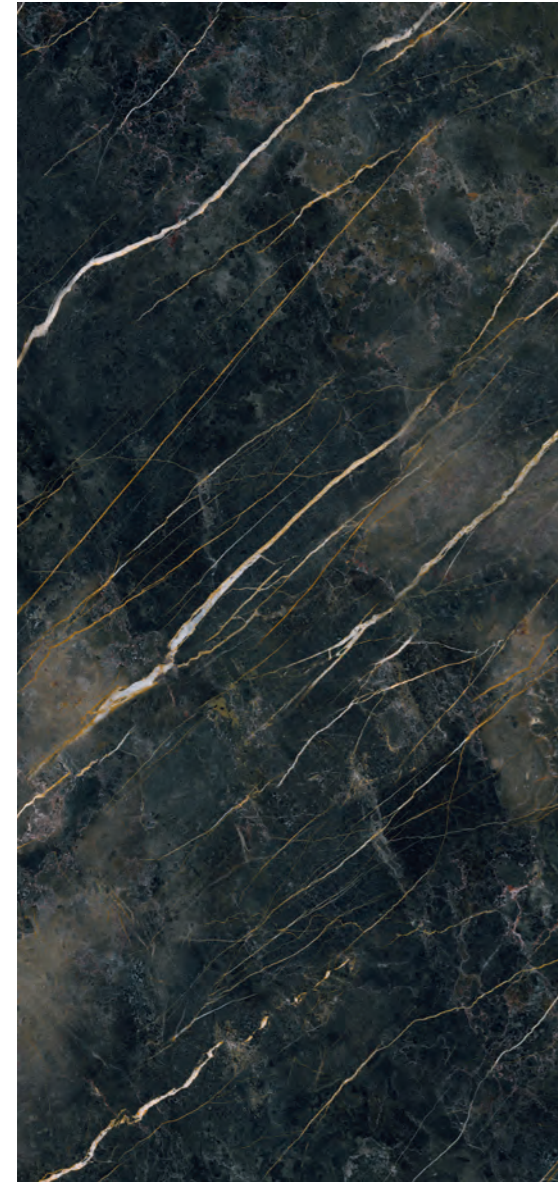


Wacom

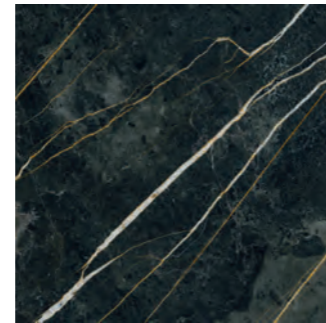
Porcelánico / Porcelain tiles



B|PLUS
LARGE SIZE SURFACES



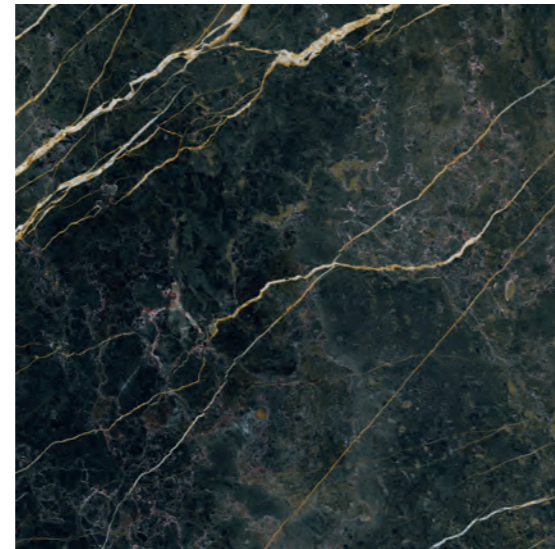
Wacom Forest Pulido
260 x 120 cm. BP2612RP



Wacom Forest Pulido
60 x 60 cm. PR6060GRP



Wacom Forest Pulido
60 x 120 cm. P6012GRP



Wacom Forest Pulido
120 x 120 cm. P1212GRP

Variación gráfica | Different patterns: 4
Espesor | Thickness: 7 mm.

Formato / Size	Pz/Box	M ² /Box	Kg/Box	M ² /Pa	Box/Pa	Kg/Pa	Rodapié Corte / Cut Skirting	Size	TR	PCK
120 x 120	1	1,44	29,00	60,48	42	1.218	120 x 120 Pulido GRP RC1212	10 x 60	33	15
60 x 120	2	1,44	29,00	50,40	35	1.015	60 x 120 Pulido GRP RC6012	10 x 60	33	15
60 x 60	3	1,08	22,00	51,84	48	1.056	60 x 60 Pulido GRP RC6060	10 x 60	30	15

Ver el packing de B|Plus en la página / See B|Plus packing on the page 143

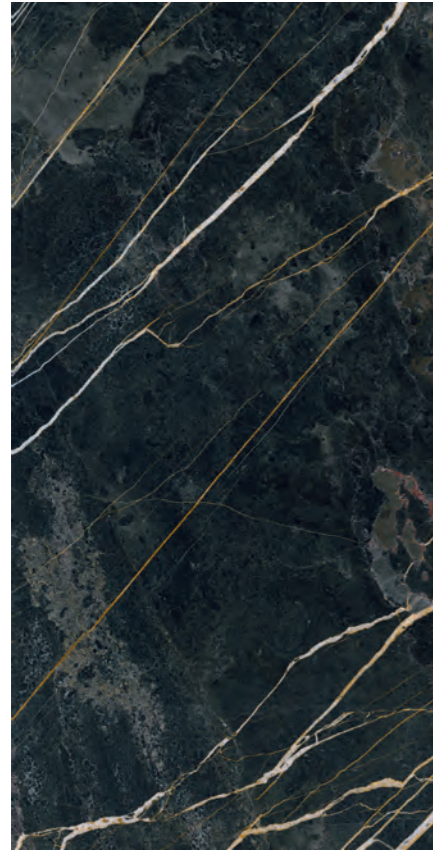
Se aconseja uso del Sistema Nivelado
We recommend using Levelling System to fix the tiles
Ver pág. 144/ See page 144

Wacom Forest Pulido 60 x 120 cm. Pavimento Wacom Forest Pulido 120 x 120 cm.



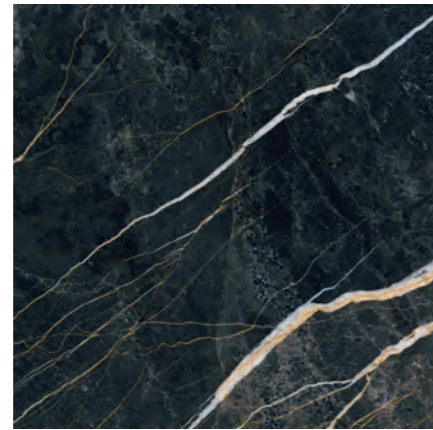
Wacom

Porcelánico / Porcelain tiles



Wacom Forest Pulido
80 x 160 cm.

P8016GRP



Wacom Forest Pulido
80 x 80 cm.

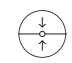
PR8080GRP



Wacom Forest Pulido 80 x 160 cm. Pavimento Wacom Forest Pulido 80 x 80 cm.

Rodapié Corte / Cut Skirting	Size	TR	PCK
80 x 160 Pulido GRP RC8016	10 x 80	39	14
80 x 80 Pulido GRP RC8080	10 x 80	36	14

Formato / Size	Pz/Box	M ² /Box	Kg/Box	M ² /Pa	Box/Pa	Kg/Pa
80 x 160	1	1,28	26,00	53,76	42	1.092
80 x 80	2	1,28	26,00	61,44	48	1.248


 Se aconseja uso del Sistema Nivelado
 We recommend using Levelling System to fix the tiles
 Ver pág. 144/ See page 144

Wooden

Porcelánico / Porcelain tiles



Wooden Maple
20 x 114 cm. P2014L



Wooden Oak
20 x 114 cm. P2014L



Wooden Steel
20 x 114 cm. P2014SL



Wooden Maple 20 x 114 cm.

Rodapié Corte / Cut Skirting	Size	TR	PCK
20 x 114 Natural RC2014	10 x 57	25	15

Formato / Size	Pz/Box	M ² /Box	Kg/Box	Box/Pa	M ² /Pa	Kg/Pa
20 x 114	5	1,14	24,00	45	51,30	1.080

Se aconseja uso del Sistema Nivelado
We recommend using Levelling System to fix the tiles
Ver pág. 144/ See page 144

Ejemplos de colocación / Examples of placement



Zander

Porcelánico / Porcelain tiles



B&out



Zander Nature
60 x 90 cm. Espesorado P6090BES



Zander Nature
60 x 120 cm. Espesorado P6012BES



Zander Ash
60 x 90 cm. Espesorado P6090BES



Zander Ash
60 x 120 cm. Espesorado P6012BES

Formato / Size	Pz/Box	M ² /Box	Kg/Box	M ² /Pa	Box/Pa	Kg/Pa
60 x 120 Espesorado	1	0,72	32,50	23,04	32	1.040
60 x 90 Espesorado	1	1,08	49,00	25,92	24	1.176

Se aconseja uso del Sistema Nivelado
We recommend using Levelling System to fix the tiles
Ver pág. 144/ See page 144

Porcelánico espesorado 20mm
Thickened porcelain tile 20mm



Zermatt

Porcelánico / Porcelain tiles

Zermatt Natural 60 x 120 cm. Pavimento Zermatt Natural 80 x 80 cm.



Zermatt Natural 60 x 60 cm. PR6060LB



Zermatt Natural 80 x 80 cm. PR8080LB



Zermatt Natural 60 x 120 cm. P6012LB

Rodapié Corte / Cut Skirting	Size	TR	PCK
60 x 120 Natural RC6012	10 x 60	29	15
80x80 Natural RC8080	10 x 80	31	14
60 x 60 Natural RC6060	10 x 60	24	15

Formato / Size	Pz/Box	M ² /Box	Kg/Box	M ² /Pa	Box/Pa	Kg/Pa
60 x 120	2	1,44	29,00	50,40	35	1.015
80 x 80	2	1,28	26,00	61,44	48	1.248
60 x 60	3	1,08	22,00	51,84	48	1.056

Se aconseja uso del Sistema Nivelado
We recommend using Levelling System to fix the tiles
Ver pág. 144/ See page 144

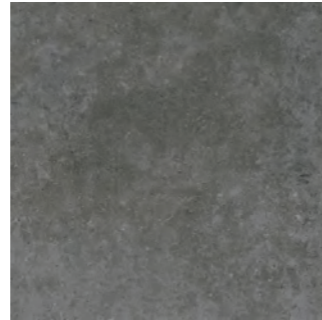


Zermatt

Porcelánico / Porcelain tiles



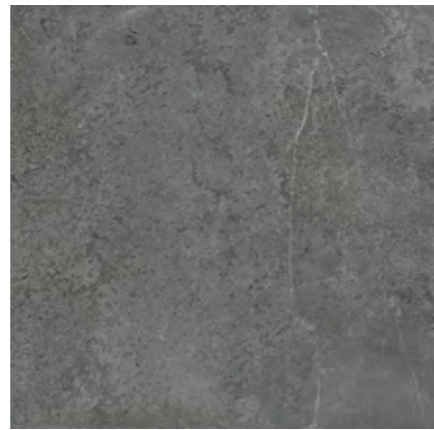
Zermatt Acero
60 x 60 cm. PR6060LB



Zermatt Titanio
60 x 60 cm. PR6060E



Zermatt Acero
80 x 80 cm. PR8080LB



Zermatt Titanio
80 x 80 cm. PR8080E



Zermatt Acero
60 x 120 cm. P6012LB



Zermatt Titanio
60 x 120 cm. P6012E

Formato / Size	Pz/Box	M ² /Box	Kg/Box	M ² /Pa	Box/Pa	Kg/Pa	Rodapié Corte / Cut Skirting	Size	TR	PCK
60 x 120	2	1,44	29,00	50,40	35	1.015	60 x 120 Natural RC6012	10 x 60	29	15
80 x 80	2	1,28	26,00	61,44	48	1.248	80 x 80 Natural RC8080	10 x 80	31	14
60 x 60	3	1,08	22,00	51,84	48	1.056	60 x 60 Natural RC6060	10 x 60	24	15

Se aconseja uso del Sistema Nivelado
We recommend using Levelling System to fix the tiles
Ver pág. 144/ See page 144

Zermatt Acero 60 x 120 cm. Pavimento Zermatt Titanio 80 x 80 cm.



Zermatt

Porcelánico / Porcelain tiles

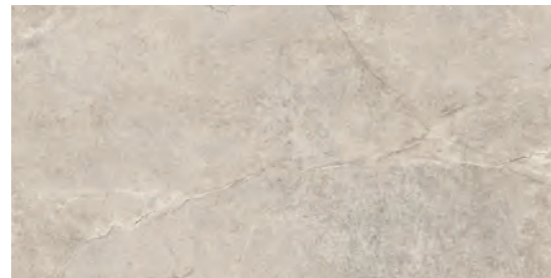
Zermatt Acero 60 x 90 cm. Espesorado



B&out



Zermatt Natural
60 x 90 cm. Espesorado P6090BES



Zermatt Natural
60 x 120 cm. Espesorado P6012BES



Zermatt Acero
60 x 90 cm. Espesorado P6090BES



Zermatt Acero
60 x 120 cm. Espesorado P6012BES



Zermatt Titanio
60 x 90 cm. Espesorado P6090BSE



Zermatt Titanio
60 x 120 cm. Espesorado P6012BSE

Formato / Size	Pz/Box	M ² /Box	Kg/Box	M ² /Pa	Box/Pa	Kg/Pa
60 x 120 Espesorado	1	0,72	32,50	23,04	32	1.040
60 x 90 Espesorado	1	1,08	49,00	25,92	24	1.176

Se aconseja uso del Sistema Nivelado
We recomend using Levelling System to fix the tiles
Ver pág. 144/ See page 144

Porcelánico espesorado 20mm
Thickened porcelain tile 20mm



Zermatt

Pasta blanca / White body tiles



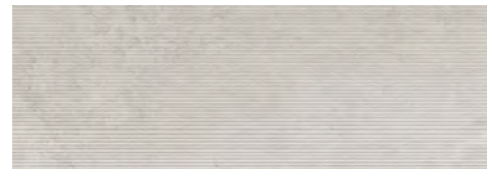
Zermatt Natural 30 x 90 cm. WB3090L



Zermatt Acero 30 x 90 cm. WB3090L

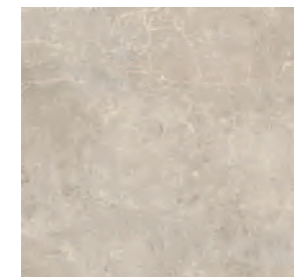


Canna Zermatt Natural 30 x 90 cm. WB3090R

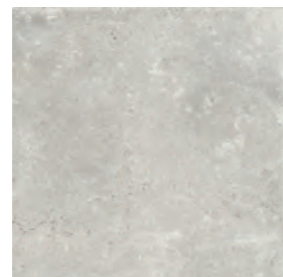


Canna Zermatt Acero 30 x 90 cm. WB3090R

Pavimento coordinado / Coordinated floor tiles



Zermatt Natural 60 x 60 cm. Rect PR6060LB



Zermatt Acero 60 x 60 cm. Rect PR6060LB



Zermatt Titanio 60 x 60 cm. Rect PR6060E

Rodapié / Skirting	Size	TR	PCK
Rodapié Corte / Cut Skirting - 80 x 80	10 x 80	24	14

Formato / Size	Pz/Box	M ² /Box	Kg/Box	M ² /Pa	Box/Pa	Kg/Pa
60 x 60	3	1,08	22,00	51,84	48	1.056
30 x 90	4	1,08	20,50	51,84	48	984

Se aconseja uso del Sistema Nivelado
We recommend using Levelling System to fix the tiles
Ver pág. 144/ See page 144

Zermatt Natural 30 x 90 cm. Canna Zermatt Natural 30 x 90 cm. Pavimento Zermatt Natural 80 x 80 cm.



CARACTERÍSTICAS TÉCNICAS /
TECHNICAL CHARACTERISTICS

CARACTERÍSTICAS TÉCNICAS / TECHNICAL CHARACTERISTICS

Porcelánico Porcelain tiles 26 x 160 cm. 10,24" x 63"		Deslizamiento Slip		MOHS (Dureza) Strength Resistance	PEI		Absorción de Agua Water Absorption	Resistencia Química / Chemical Resistance										Resistencia a las Manchas Stain Resistance			Resistencia Mecánica Mechanical Resistance	
Modelo Model	Color Color	Pendiente UNE 41.901	Rampa Ramp DIN 51.130		Clase Class	Etapas Abrasión Abrasion Stage		p.D. Limpieza Cleaning	Aditivos Agua Piscinas Additive pools water	Ácidos y Alcalis Acids and Alkalis (Baja concentración) (Low concentration)			Ácidos y Alcalis Acids and Alkalis (Alta concentración) (High concentration)				Con Acción Trazante Tracing Action	Con Acción Química Oxidante Chemical Oxidize Action	Con Acción Fílmica Filmic Action	Resistencia a la helada Frost Resistance	Resistencia a la flexión Bending Resistance	
SUMTER	Cinza	2	R10	6	4	2100	<0,5%	GA	GA	GLA	GLA	GLA	GHA	GHA	GHA	5	5	5	RESISTE	>35N/mm ²		
	Oak	2	R10	6	3	1500	<0,5%	GA	GA	GLA	GLA	GLA	GHA	GHA	GHA	5	5	5	RESISTE	>35N/mm ²		

Porcelánico Porcelain tiles 20 x 114 cm. 7,87" x 44,88"		Deslizamiento Slip		MOHS (Dureza) Strength Resistance	PEI		Absorción de Agua Water Absorption	Resistencia Química / Chemical Resistance										Resistencia a las Manchas Stain Resistance			Resistencia Mecánica Mechanical Resistance	
Modelo Model	Color Color	Pendiente UNE 41.901	Rampa Ramp DIN 51.130		Clase Class	Etapas Abrasión Abrasion Stage		p.D. Limpieza Cleaning	Aditivos Agua Piscinas Additive pools water	Ácidos y Alcalis Acids and Alkalis (Baja concentración) (Low concentration)			Ácidos y Alcalis Acids and Alkalis (Alta concentración) (High concentration)				Con Acción Trazante Tracing Action	Con Acción Química Oxidante Chemical Oxidize Action	Con Acción Fílmica Filmic Action	Resistencia a la helada Frost Resistance	Resistencia a la flexión Bending Resistance	
WOODEN	Maple	2		6	4	6000	<0,5%	GA	GA	GLA	GLA	GLA	GHA	GHA	GHA	5	5	5	RESISTE	>35N/mm ²		
	Oak	2		6	3	1500	<0,5%	GA	GA	GLA	GLA	GLA	GHA	GHA	GHA	5	5	5	RESISTE	>35N/mm ²		
	Steel	2		6	4	6000	<0,5%	GA	GA	GLA	GLA	GLA	GHA	GHA	GHA	5	5	5	RESISTE	>35N/mm ²		

Porcelánico Porcelain tiles 20 x 120 cm. 7,87" x 47,24"		Deslizamiento Slip		MOHS (Dureza) Strength Resistance	PEI		Absorción de Agua Water Absorption	Resistencia Química / Chemical Resistance										Resistencia a las Manchas Stain Resistance			Resistencia Mecánica Mechanical Resistance	
Modelo Model	Color Color	Pendiente UNE 41.901	Rampa Ramp DIN 51.130		Clase Class	Etapas Abrasión Abrasion Stage		p.D. Limpieza Cleaning	Aditivos Agua Piscinas Additive pools water	Ácidos y Alcalis Acids and Alkalis (Baja concentración) (Low concentration)			Ácidos y Alcalis Acids and Alkalis (Alta concentración) (High concentration)				Con Acción Trazante Tracing Action	Con Acción Química Oxidante Chemical Oxidize Action	Con Acción Fílmica Filmic Action	Resistencia a la helada Frost Resistance	Resistencia a la flexión Bending Resistance	
SUMTER	Cinza	2	R10	6	4	2100	<0,5%	GA	GA	GLA	GLA	GLA	GHA	GHA	GHA	5	5	5	RESISTE	>35N/mm ²		
	Oak	2	R10	6	3	1500	<0,5%	GA	GA	GLA	GLA	GLA	GHA	GHA	GHA	5	5	5	RESISTE	>35N/mm ²		
VANCOUVER	Sky Pulido	0	-	4	3	750	<0,5%	GA	GA	GLA	GLA	GLA	GHB	GHB	GHB	5	5	5	RESISTE	>35N/mm ²		
	Snow Pulido	0	-	4	4	2100	<0,5%	GA	GA	GLA	GLA	GLA	GHB	GHB	GHB	5	5	5	RESISTE	>35N/mm ²		

CARACTERÍSTICAS TÉCNICAS / TECHNICAL CHARACTERISTICS

Espesorado

Porcelánico Porcelain tiles Espesorado		Deslizamiento / Slip			PEI	MOHS (Dureza) Strength Resistance	Absorción de Agua Water Absorption	Resistencia Química / Chemical Resistance										Resistencia a las Manchas Stain Resistance			Resistencia Mecánica Mechanical Resistance	
Modelo Model	Color Color	Rampa Ramp DIN 51.130	Deslizamiento Slip Pendiente UNE 41.901	Coefficiente de Fricción Dinámico (DCCF)				Clase Class	p.D. Limpieza Cleaning	Aditivos Agua Piscinas Additive pools water	Ácidos y Alcalis Acids and Alkalis (Baja concentración) (Low concentration)			Ácidos y Alcalis Acids and Alkalis (Alta concentración) (High concentration)				Con Acción Trazante Tracing Action	Con Acción Química Oxidante Chemical Oxidize Action	Con Acción Fílmica Filmic Action	Resistencia a la helada Frost Resistance	Resistencia a la flexión Modulus of rupture
UNIK 80X80 Espesorado Anti-Slip	Ivory	R12	3	> 0,65	4	9	≤ 0,5%	GA	GA	GLA	GLA	GLA	GHA	GHA	GHA	5	5	5	RESISTE	≥ 35N/mm ²	≥ 11000N	
	Ash	R12	3	> 0,65	4	9	≤ 0,5%	GA	GA	GLA	GLA	GLA	GHA	GHA	GHA	5	5	5	RESISTE	≥ 35N/mm ²	≥ 11000N	
ZANDER 60X120 Espesorado	Nature	R12	3	> 0,65	4	9	≤ 0,5%	GA	GA	GLA	GLA	GLA	GHA	GHA	GHA	5	5	5	RESISTE	≥ 35N/mm ²	≥ 11000N	
	Ash	R12	3	> 0,65	4	9	≤ 0,5%	GA	GA	GLA	GLA	GLA	GHA	GHA	GHA	5	5	5	RESISTE	≥ 35N/mm ²	≥ 11000N	
ZANDER 80X80 Espesorado	Nature	R12	3	> 0,65	4	9	≤ 0,5%	GA	GA	GLA	GLA	GLA	GHA	GHA	GHA	5	5	5	RESISTE	≥ 35N/mm ²	≥ 11000N	
	Ash	R12	3	> 0,65	4	9	≤ 0,5%	GA	GA	GLA	GLA	GLA	GHA	GHA	GHA	5	5	5	RESISTE	≥ 35N/mm ²	≥ 11000N	
ZERMATT 60X120 Espesorado	Natural	R12	3	> 0,65	4	9	≤ 0,5%	GA	GA	GLA	GLA	GLA	GHA	GHA	GHA	5	5	5	RESISTE	≥ 35N/mm ²	≥ 11000N	
	Acero	R12	3	> 0,65	4	9	≤ 0,5%	GA	GA	GLA	GLA	GLA	GHA	GHA	GHA	5	5	5	RESISTE	≥ 35N/mm ²	≥ 11000N	
	Titanio	R12	3	> 0,65	2	9	≤ 0,5%	GA	GA	GLA	GLA	GLA	GHA	GHA	GHA	5	5	5	RESISTE	≥ 35N/mm ²	≥ 11000N	
ZERMATT 60X90 Espesorado	Natural	R12	3	> 0,65	4	9	≤ 0,5%	GA	GA	GLA	GLA	GLA	GHA	GHA	GHA	5	5	5	RESISTE	≥ 35N/mm ²	≥ 11000N	
	Acero	R12	3	> 0,65	4	9	≤ 0,5%	GA	GA	GLA	GLA	GLA	GHA	GHA	GHA	5	5	5	RESISTE	≥ 35N/mm ²	≥ 11000N	
ZERMATT 60X90 Espesorado	Natural	R12	3	> 0,65	4	9	≤ 0,5%	GA	GA	GLA	GLA	GLA	GHA	GHA	GHA	5	5	5	RESISTE	≥ 35N/mm ²	≥ 11000N	
	Titanio	R12	3	> 0,65	2	9	≤ 0,5%	GA	GA	GLA	GLA	GLA	GHA	GHA	GHA	5	5	5	RESISTE	≥ 35N/mm ²	≥ 11000N	

TEST INTERNATIONAL NORM JIS-Z 2801:2010

Determinación de eficiencia antibacteriana en superficies cerámicas tratadas. Los experimentos se realizaron simultáneamente en la muestra objeto de la prueba.

Determination of antibacterial efficiency in treated ceramic surfaces. The experiments were performed simultaneously on the sample under test.

Azulejos no tratados.
Esmalte normal.
-
Untreated tiles.
Normal enamel.

Azulejos con tratamiento antibacteriano.
-
Tiles with antibacterial treatment.

B|Healthy

MUESTRA INICIAL INITIAL SAMPLE	RECUENTO DIRECTO	RECUENTO 1/10	MUESTRA 24h SAMPLE 24h	RECUENTO DIRECTO	RECUENTO 1/10	MUESTRA 24h SAMPLE 24h	RECUENTO DIRECTO	RECUENTO 1/10
E. COLI	> 300	227	E. COLI	> 300	196	E. COLI	12	2
ST. AUREUS	> 300	218	ST. AUREUS	> 300	189	ST. AUREUS	21	2

Nueva gama de productos antibacterianos

New range of antimicrobial products

Baldocer presenta su nueva gama de productos higiénicos B|Healthy, una relación de nuevas colecciones sometidas a tratamientos que garantizan la protección antibacteriana a las superficies mediante la aplicación de nuevos esmaltes técnicos capaces de detener la reproducción de bacterias, asegurando un entorno saludable, libre de suciedad y olores desagradables.

Baldocer presents its new range of hygienic products B|Healthy, a list of new collections subjected to treatments that guarantee antimicrobial protection to surfaces through the application of new technical glazes capable of stopping the reproduction of bacteria, ensuring a healthy environment, free of dirt and unpleasant smells.

La nueva tecnología que aplicamos a nuestras baldosas cerámicas es la más adecuada para utilizar en todo tipo de ambientes, donde pueden proliferar las bacterias, como en zonas húmedas con temperaturas elevadas. Idónea para el hogar y especialmente indicada para ámbitos que requieran elevadas prestaciones de higiene, limpieza, seguridad y facilidad de mantenimiento, como hospitales, clínicas, residencias, colegios, cocinas industriales, centros comerciales...

The new technology that we apply to our ceramic tiles is the most suitable for use in all types of environments, especially where bacteria can proliferate, such as in humid areas with high temperatures. Ideal for the home and especially suitable for areas that require high performance in hygiene, cleanliness, safety and easy of maintenance, such as hospitals, clinics, residences, schools, industrial kitchens, shopping centers ...

MANUAL TÉCNICO / TECHNICAL GUIDE MANUEL TECHNIQUE TECHNISCHES HANDBUCH

ES

Recomendaciones para el mantenimiento de los materiales pulidos.

El material pulido tiene mayor predisposición a la aparición de manchas debido a los pequeños micro-poros que se originan durante el proceso de pulido. Asimismo, los pulidos no toleran los ácidos y álcalis de alta concentración tales como el ácido clorhídrico, ácido láctico e hidróxido potásico. Por lo tanto, se recomienda para su mantenimiento, el uso de ácidos de baja concentración o productos domésticos de limpieza.

Cuidados a seguir durante la construcción.

Nuestros productos cerámicos se pueden considerar acabados finales en la construcción. Se recomienda colocarlos sólo cuando el resto de los trabajos constructivos hayan finalizado: estructuras, mampostería, solados, techos, instalaciones..., en especial los productos porcelánicos para suelos. De este modo se minimizan los daños que pueda experimentar el producto cerámico por haber sido colocado demasiado pronto.

Cuando los productos porcelánicos son colocados antes de finalizar la construcción, se recomienda darle una adecuada protección al pavimento con cartón, capa de serrín u otro producto que lo proteja.

DE

Verwendungs- und Pflegeempfehlung für polierte Fliesen.

Das polierte Material neigt zur Fleckenbildung aufgrund der Mikroporen, welche während des Polierprozesses entstehen. Die Politur verträgt keine hochkonzentrierten Säuren und Laugen wie beispielsweise Salzsäure, Milchsäure und Kaliumhydroxid. Aus diesem Grund wird die Verwendung von schwachen Säuren und Haushaltsprodukten zur Pflege empfohlen.

Während der Bauarbeiten zu beachten.

Man kann unsere Keramikfliesen als Abschluss einer Bauphase betrachten. Wir empfehlen, die Fliesen erst zu verlegen, wenn der Rest der Arbeiten abgeschlossen ist: strukturelle Arbeiten, Mauerwerk, Fußboden, Decken, Installierungsarbeiten, ..., insbesondere bei Bodenfliesen. Dadurch werden Schäden bei einer zu frühzeitigen Verlegung der Fliesen vermieden. Wenn die Fliesen vor Abschluss der Bauarbeiten verlegt werden, empfehlen wir, den Boden mit Karton oder einem anderen entsprechenden Schutz zu bedecken.

EN

Polished tiles recommendations of use and maintenance.

The polished material has a greater predisposition to the appearance of stains due to the small micro-pores that originate during the polishing process. Likewise, polishes do not tolerate high concentration acids and alkalis such as hydrochloric acid, lactic acid and potassium hydroxide. Therefore, the use of low concentration acids or household products is recommended for maintenance.

Care to follow during construction.

Our ceramic products should be considered as a construction finishing product. Its installation is only recommended when the rest of construction works have been already finalised: structures, masonry, flooring, ceiling, internal systems..., especially for the porcelain floor tiles. In this way potential damages that may undergo the ceramic product will be minimise for being installed to early.

When the ceramic products are installed before the construction is finalised, is highly recommended to give the floor a proper protection, either using cardboard, a layer of sawdust or any other product that protects it.

FR

Recommandations pour l'entretien des matériaux polis.

Les matériaux polis sont plus sensibles à l'apparition de tâches due aux petits micropores survenant pendant le processus de polissage. De même, ils ne tolèrent pas les acides et alcalins de concentration élevées tel que l'acide chlorhydrique, l'acide lactique et de l'hydroxyde de potassium. Par conséquent, il est recommandé pour l'entretien, l'utilisation d'acides à faible concentration ou des produits de nettoyage ménagers.

Precautions à prendre durant la construction.

Nos produits céramiques peuvent être considérés comme la touche finale dans le processus de la construction. Nous recommandons de les installer seulement quand le reste des travaux constructifs ont été réalisés : structures, maçonnerie, chape, plafonds, installations..., en particulier les produits de grès cérame pour sol. Nous éviterons de cette façon les éventuels dégâts pouvant affecter le produit céramique dès à son installation prématurée.

Lorsque les produits céramiques sont installés avant de terminer la construction, nous recommandons de les protéger convenablement avec un carton, une couche de sciure ou tout autre produit pouvant les protéger.

NORMAS DE MANTENIMIENTO Y LIMPIEZA / CLEANNING AND MAINTENANCE

Limpieza final de obra

Después de la colocación es fundamental realizar una buena limpieza con el fin de eliminar residuos de junta y en general suciedad de la obra. Para esta operación recomendamos el empleo de un detergente de acción ligeramente ácida que no despiden humos tóxicos y respete las juntas, el material y el usuario, como FILA DETERDEK PRO. En el caso de material colocado con junta epoxi o en base resina, se aconseja realizar la limpieza final de obra con un limpiador específico de residuos epoxi, como FILA CR10.

Mantenimiento

Para un buen mantenimiento del pavimento se aconseja el empleo de un detergente neutro y con alto poder limpiador como FILA CLEANER PRO que no deja residuos ni empañados. En los casos de suciedad intensa e incrustada acumulada en el tiempo, se aconseja consultar el esquema a continuación para encontrar el producto Fila ideal para cada situación.

Reinigung nach der Verlegung

Nach dem Verlegen ist es wichtig, eine gute Reinigung durchzuführen, um Fugenrückstände und allgemeinen Schmutz von dem verlegten Material zu entfernen. Für diesen Vorgang empfehlen wir die Verwendung eines leicht sauren Reinigungsmittels, das keine giftigen Dämpfe abgibt und die Fugen, das Material und den Verwender nicht angreift, wie z. B. FILA DETERDEK PRO. Bei Materialien, die mit einer Fuge auf Epoxid- oder Harzbasis verlegt werden, empfiehlt es sich, die Endreinigung des Materials mit einem speziellen Reiniger für Epoxidrückstände wie FILA CR10 durchzuführen.

Reinigungsempfehlung für den Alltag

Für eine gute Pflege wird die Verwendung eines neutralen Reinigungsmittels mit hoher Reinigungskraft wie FILA CLEANER PRO empfohlen, das keine Rückstände hinterlässt oder das Material ermatten lässt. Bei starkem und verkrustetem Schmutz, der sich im Laufe der Zeit angesammelt hat, ist es ratsam, das folgende Diagramm zu konsultieren, um das ideale Fila-Produkt für jede Situation zu finden.

Tipo de suciedad incrustada	Producto Fila a utilizar
Residuos de cemento de colocación, residuos calcáreos, rayas metales, depósitos de óxidos.	DETERDEK PRO
Residuos de junta epoxi, vitrificada, resinosa	CR10
Suciedad orgánica ligera (limpieza diaria)	CLEANER PRO
Suciedad orgánica intensa (comidas, grasas, aceites), residuos de detergentes y jabones, goma, neumáticos, tintes, rotulador, pintura plástica	PS87 PRO
Pintadas de grafitis, spray acrílicos, alquídicos y nitro sintéticos	NOPAINT STAR
Residuos de silicona, cera de velas, resinas árboles, residuos cinta adhesiva, residuos de espuma poliuretánica, residuos de pegamentos, etc.	ZERO SIL

Type of dirty	Das richtige Product
Residual cement grouting, limescale, metal marks, pencil.	DETERDEK PRO
Residuals, stains and halos of epoxi joints	CR10
Routine maintenance	CLEANER PRO
Greasy, drinks, food, tire marks, colours, marker, etc.	PS87 PRO
Graffiti	NOPAINT STAR
Silicone residues, glue, wax pastel marks, adhesive tape residues, polyurethane foam	ZERO SIL



filasolutions.com

Cleaning after laying

We suggest a good initial cleaning after the laying on the floor or wall, this is very important for removing residual grouting and the normal dirt coming from the building works. We suggest the use of a lightly acid product that doesn't emit fumes that are harmful for the user and that can attacks joints, such as FILA DETERDEK PRO. In case of material layed with epoxy or resinous grouting, we recommend to clean after laying with a specific epoxy detergent, such as FILA CR10.

Regular maintenance

For a good cleaning of the floor we suggest the use of a neutral detergent with a high cleaning power, such as FILA CLEANER PRO. In case of strong dirty and encrusted by the time, we recommend to consult the following scheme to find the perfect solution to every situation.

Nettoyage fin de chantier

Nous recommandons d'effectuer un bon nettoyage après la pose afin d'éliminer les résidus de joint et la saleté en général. Nous suggérons l'utilisation d'un produit légèrement acide qui n'émet pas de fumées nocives pour l'utilisateur et qui respecte les joints, le matériel et l'utilisateur tel que FILA DETERDEK PRO. Dans le cas où le matériel a été posé avec des joints epoxy ou à base de résine, nous recommandons de nettoyer après la pose avec un détergent spécifique, tel que FILA CR10

Entretien

Pour un bon entretien des sols, il est recommandé d'utiliser un détergent neutre à haut pouvoir nettoyant tel que FILA CLEANER PRO, qui ne laisse pas de résidus. En cas de saleté intense et incrustée qui a été accumulée au fil du temps, veuillez consulter le schéma ci-dessous pour trouver le produit Fila idéal pour chaque situation.

TIPOS DE EMBALAJE / PACKAGING

TYPES DE CONDITIONNEMENT VERPACKUHGEN HANDBUCH



ES

Las láminas B|Plus se colocan y se embalan sobre cajones de madera de dimensiones 253 x 133 x 36 cm. para el formato 240 x 120 cm. y cajones de madera de dimensiones 272 x 133 x 36 cm. para el formato 260 x 120 cm.

Los cajones contienen una base de madera en el fondo sobre la que se coloca una lámina doble de porexpán de 1 cm. y de densidad 10. Las esquinas, se refuerzan en el interior del cajón con porexpán y en el exterior con cantoneras metálicas, y con discos dentados que faciliten la sujeción entre cajones.

La superficie del cajón se recubre con un plástico resistente a los rayos UV. Posteriormente, el cajón se plastifica y se le coloca el etiquetado pertinente.

DE

Die Platten der Kollektion B|Plus werden in einer Holzkiste verpackt, mit der Abmessung von 253 x 133 x 36 cm für das Format 240 x 120 cm sowie von 272 x 133 x 36 cm für das Format 260 x 120 cm.

Die Holzkisten haben eine Holzbasis, auf den eine 1 cm dicke Styroporplatte der Dichte 10 gelegt wird. Die Ecken sind innerhalb der Holzkiste mit Styropor ausgekleidet und außen mit Metallecken und mit gezahnten Scheiben verstärkt, die die Befestigung zwischen aufeinander gestapelten Holzkisten erleichtern.

Die Oberfläche der Holzkiste wird mit einer UV-beständigen Kunststoffolie bedeckt. Danach wird die Kiste eingeschweißt und entsprechend etikettiert

EN

B|Plus porcelain sheets are placed and packed on wooden crates sized 253 x 133 x 36 cm. for 240 x 120 cm. tiles and wooden crates sized 272 x 133 x 36 cm. for 260 x 120 cm. tiles.

Wooden crates contain a wooden base on which double plastic foam sized 1 cm. and with a 10 level density is placed. Corners are reinforced on the inside with plastic foam and on the outside with metallic corner brackets, and serrated discs wich ease the fastening between crates.

Crates surfaces are covered by a UV rays resistant plastic. Afterwards, they are laminated and duly labeled.

FR

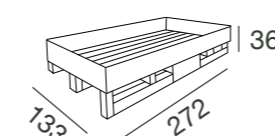
Les plaques B|Plus sont placées et emballées dans caisses en bois de suivantes dimensions 253 x 133 x 36 cm. pour le format 240 x 120 cm. et des caisses en bois de dimensions 272 x 133 x 36 cm. pour le format 260 x 120 cm.

Les caisses en bois ont une base de bois au fond sur laquelle on place une plaque double de polystyrène de 1 cm. et a une densité de 10. Les coins sont renforcés à l'intérieur de la caisse avec polystyrène et à l'extérieur avec de renforcements métalliques, avec des disques dentelés qui permettent de renforcer la susperposition des caisses.

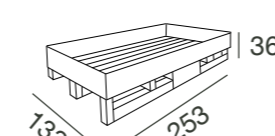
La surface de la caisse est couverte avec un plastic résistant au rayons UV. Ultérieurement, la caisse en bois est plastifié et on place l'étiquette correspondante.

TIPOS DE EMBALAJE / PACKAGING

TYPES DE CONDITIONNEMENT VERPACKUHGEN HANDBUCH

	PIEZA PIECE PIÈCE STUCK		CONTENIDO CAJÓN CRATE CONTENTS CONTENU DE LA CAISSE INHALT DER KISTE				
	m ²	kg	Pieza Piece Pièce Stuck	m ²	kg	kg Cajón Crate Caisse Kiste	Total Weight Gesamt kg
260x120 cm. 102,36"x47,24" Espesor / Thickness 6 mm.	3,12	45,5	21	65,52	956	100	1056
260x120 cm. 102,36"x47,24" Pulido/Polished Espesor / Thickness 7 mm.	3,12	52	18	56,16	936	100	1036



	PIEZA PIECE PIÈCE STUCK		CONTENIDO CAJÓN CRATE CONTENTS CONTENU DE LA CAISSE INHALT DER KISTE				
	m ²	kg	Pieza Piece Pièce Stuck	m ²	kg	kg Cajón Crate Caisse Kiste	Total Weight Gesamt kg
240x120 cm. 94,48"x47,24" Espesor / Thickness 6 mm.	2,88	41,70	21	60,48	876	100	976
240x120 cm. 94,48"x47,24" Pulido/Polished Espesor / Thickness 7 mm.	2,88	48	18	51,84	864	100	964

SISTEMA DE NIVELACIÓN / LEVELLING SYSTEM

Autonivela la altura de Pavimentos y Revestimientos.
Get proper levelling between pieces to avoid air gaps on floor and wall tiles.



Consigue la nivelación de piezas deseada con un perfecto acabado.
Get an excellent levelling of pieces with a perfect finishing.

Fácil fijación y extracción de la prótesis.
Easy fixing and levelling of prosthesis.



Sistema que mejora y facilita la colocación de cerámica.
Easy System that improves the installation of tiles.



Tarifa Sistema de Nivelación / Rates Levelling System



Kit: 100 calzos (1 mm.) +
100 cuñas + tenaza
Kit: 100 each.

TR-115



Alicate para cerámica. 1 ud.
Plier with graduated scale. 1 unit.

TR-76



Bolsas de cuñas 100 uds.
Wedge-base set. 100 units.

TR-47



Bolsas de calzos
1 mm., 2mm. y 3mm. 100 uds.
Crosshead set
1mm., 2mm. and 3mm. 100 units.
Bolsas de calzos
1 mm., 2mm. y 3mm. 300 uds.
Crosshead set
1mm., 2mm. and 3mm. 300 units.

TR-44

TR-81

peygran

Sistema de Nivelado
Levelling System

PAVIMENTO ESPESORADO / THICKENED FLOOR TILE

VENTAJAS / ADVANTAGES

- Resistente al choque térmico.
Resistencia to thermal shock.
- Resistencia al hielo.
Frost resistant.
- Inalterable en el tiempo.
Immune to time.
- Coordinable en interior y exterior.
Indoor and outdoor coordination.
- Antideslizante.
Anti-slip.

USO / USES

- Jardines.
Gardens.
- Decoración Urbana.
Street Furnishing.
- Zonas industriales.
Industrial areas.
- Pavimentos transitables y garajes.
Vehicle entrances and Garages.
- Terrazas.
Terrazes.
- Parques públicos.
Public parks.
- Caminos.
Walkways.
- Playas y establecimiento de baño.
Beaches, beach resorts.
- Piscinas, centros de spa y balnearios.
Swimming-pool and bathing areas.

ESPECIFICACIONES TÉCNICAS / TECHNICAL SPECIFICATIONS

Anti-Slip / Anti-Slip

Según normativa / According to Regulations UNE-ENV 12633:2003



Según normativa / According to Regulations DIN 51097:1992



Según normativa / According to Regulations DIN 51130:2014 Apdo.5



UNE-ENV 12633	CLASS 1	CLASS 2	CLASS 3	
Determinación de la clasificación de resistencia al deslizamiento. Péndulo	15< Rd <35	35< Rd <35	Rd <45	
Determination of slip resistance rating. Pendulum				
DIN 51097	CLASE A	CLASE B	CLASE C	
Adherencia Adhesion	Media Medium	Alta High	Fuerte Strong	
Ángulo de inclinación Inclination angle	12°/18°	18°/24°	> 35°	
DIN 51130	R9	R10	R11	R12
Adherencia Adhesion	Normal Normal	Media Medium	Alta High	Muy Alta Very high
Ángulo de inclinación Inclination angle	6°/10°	10°/19°	19°/27°	27°/35°

Especificaciones por uso /

Use specifications

ES

GRUPO I

Resistencia débil a la abrasión. Los productos abrasivos deben ser eliminados.

Recomendado: baños y dormitorios de viviendas privadas. Zonas de tránsito y calzado suave.

GRUPO II

Resistencia débil a la abrasión.

Recomendado: baños y habitaciones de viviendas privadas, excepto oficinas. Zonas de tránsito moderado con calzado suave.

GRUPO III

Resistencia media a la abrasión.

Recomendado: todas las habitaciones de viviendas privadas. Zonas de tránsito regular con calzado normal.

GRUPO IV

Resistencia relativamente fuerte a la abrasión.

Recomendado: para todas las habitaciones de una vivienda, incluido cocinas, así como en lugares públicos. Zonas de tránsito medio-intenso con calzado normal.

GRUPO V - CLASS V

Resistencia fuerte a la abrasión.

Recomendado: todos los lugares públicos y privados. Zonas de tránsito intenso con calzado normal.

Esta clasificación es válida para la aplicación en condiciones normales. Téngase en cuenta el tipo de calzado, tipo de tráfico y métodos de limpieza desaconsejados.

El pavimento debe ser protegido ante el rayado y la suciedad en la entrada de edificios a través de algún medio de protección.

GRUPPE I

Schwache Abriebfestigkeit. Kratzende Produkte müssen entfernt werden. Empfohlen für: Badezimmer und Schlafzimmer in Privathäusern. Durchgangsbereiche und weiches Schuhwerk.

GRUPPE II

Schwache Abriebfestigkeit.

Empfohlen für: Badezimmer und Zimmer in Privathaushalten, ausgenommen Büros. Mittelstark begangene Bereiche mit weichem Schuhwerk.

GRUPPE III

Mittlere Abriebfestigkeit.

Empfohlen für: alle Räume in Privathaushalten. Regelmäßige Durchgangsbereiche mit normalem Schuhwerk.

GRUPPE IV

Relativ starke Abriebfestigkeit.

Empfohlen für: alle Wohnräume, einschließlich Küchen, sowie an öffentlichen Orten. Mittelstark begangene Bereiche mit normalem Schuhwerk.

GRUPPE V

Starke Abriebfestigkeit.

Empfohlen für: alle öffentlichen und privaten Orte. Intensiv begangene Bereiche mit normalem Schuhwerk. Diese Klassifizierung gilt für den Einsatz unter normalen Bedingungen. Berücksichtigen Sie die Art des Schuhwerks, die Art des Verkehrs und die nicht empfohlenen Reinigungsmethoden. Der Boden muss am Eingang von Gebäuden durch eine Schmutzschleuse vor Kratzern und Schmutz geschützt werden.

EN

CLASS I

Weak resistance to abrasion. Abrasive products should be removed. Recommended for: private bedrooms and bathrooms and low transit areas with soft footwear.

CLASS II

Weak resistance to abrasion.

Recommended for: private bathrooms and private rooms except offices and moderate transit areas with soft footwear.

CLASS III

Medium resistance to abrasion.

Recommended for: any private room and regular transit areas with regular footwear.

CLASS IV

Medium to high resistance to abrasion

Recommended for: any private room including kitchens, public areas and medium to high transit areas with regular footwear.

CLASS V

High resistance to abrasion.

Recommended for: any private and public areas and high transit areas with regular footwear.

This classification is valid for the given applications in normal conditions. Consideration should be given to the footwear, type of traffic and cleaning methods expected and the floors should be adequately protected against scratching dirt at the entrances to buildings by interposing footwear clering devices.

FR

CLASS I

Faible résistance à l'abrasion. Les produits abrasifs ne doivent pas être utilisés.

Recommandé pour les chambres et les salles de bains privées et les pièces à faible passage avec semelles souples.

CLASSE II

Faible résistance à l'abrasion.

Recommandé pour les salles de bains et les pièces privées sauf les bureaux et les zones à passage modéré avec semelles souples.

CLASSE III

Résistance moyenne à l'abrasion.

Recommandé pour les pièces privées et les zones de passage normal avec des semelles normales.

CLASSE IV

Résistance moyenne à haute à l'abrasion.

Recommandé pour les pièces privées y compris les cuisines, les zones publiques et les zones à passage normal et fréquent.

CLASSE V

Résistance haute à l'abrasion.

Recommandé pour les zones privées et publiques et les zones à passage intense. Ce classement est valable pour les usages mentionnés dans des conditions normales. Il faut prendre en considération les semelles, le type de passage et les méthodes de nettoyage. Les sols doivent être correctement protégés en installant à l'entrée des bâtiments des tapis permettant le nettoyage des semelles.

CERTIFICACIÓN UPEC /

UPEC CERTIFICATION



ES

El certificado QB UPEC es una distinción que concede el Centre Scientifique du Bâtiment (CSTB) francés que garantiza la calidad de los productos cerámicos destinados al revestimiento de suelos de locales con tránsito peatonal.

Todos los modelos incluidos en esta certificación han sido ensayados bajo rigurosos estándares de calidad establecidos por este prestigioso Centro Científico.

Cada una de las letras de UPEC hace referencia a una característica básica para evaluar el comportamiento futuro del producto durante su uso, así:

U (Usure): resistencia al desgaste por el paso

P (Poinçonnement): resistencia a la perforación o rotura

E (Eau): resistencia a la humedad y al agua

C (agents Chimiques): resistencia a los agentes químicos más frecuentes

La información actualizada de los modelos de BALDOCER certificados por CSTB se puede consultar en el siguiente enlace: <http://evaluation.cstb.fr>

Serie Série	Formato Dimensions	Color Coloris	Clasificación Classement
ARKETY	60x60	Bit Bone	U3 P3 E3 C2
	60x60	Bit Silver	U3 P3 E3 C2
	60x60	Bit Steel	U3 P3 E3 C2
	60x60	Grey	U2S P3 E3 C2
	60x60	Sand	U3 P3 E3 C2
	60x120	Grey	U2S P3 E3 C2
	60x120	Sand	U3 P3 E3 C2
ARKETY ANTI-SLIP	60x60	Grey	U2S P3 E3 C2
	60x120	Grey	U2S P3 E3 C2
ARCHITONIC	60x60	Bone	U3 P3 E3 C2
	60x60	Grey	U2S P3 E3 C2
	60x60	Smoke	U3 P3 E3 C2
	60x60	Taupe	U2S P3 E3 C2
DUCALE	60x120	Cedar	U3 P3 E3 C2
	60x120	Grey	U3 P3 E3 C2
	60x120	Henna	U2S P3 E3 C2
	60x120	Moon	U3 P3 E3 C2
	20x120	Cedar	U3 P2 E3 C2
	20x120	Grey	U3 P2 E3 C2
	20x120	Henna	U2S P2 E3 C2
	20x120	Moon	U3 P2 E3 C2
	29,5x120	Cedar	U3 P3 E3 C2
	29,5x120	Moon	U3 P3 E3 C2
ETERNAL	60x60	Cream	U3 P3 E3 C2
	60x60	Dark	U2S P3 E3 C2
	60x60	Pearl	U3 P3 E3 C2
	60x60	Taupe	U2S P3 E3 C2

FR

Le certificat QB UPEC est une distinction que concède le Centre Scientifique du Bâtiment (CSTB) français. Celui-ci garantit la qualité des produits céramiques destinés aux revêtements de sols de locaux avec transit.

Tous les modèles inclus dans cette certification ont été testés sous des standards de qualité rigoureux établis par ce prestigieux centre scientifique.

Chacune des lettres de l'UPEC fait référence à une caractéristique basique afin d'évaluer le futur comportement du produit durant son usage. A savoir :

U (Usure) : résistance à l'usure à la marche

P (Poinçonnement) : résistance à la perforation ou rupture

E (Eau) : résistance à l'humidité et à l'eau

C (agents chimiques) : résistance aux agents chimiques les plus fréquents

L'information actualisée des modèles de BALDOCER certifiés par le CSTB peut être consultée avec le lien suivant: <http://evaluation.cstb.fr>

Serie Série	Formato Dimensions	Color Coloris	Clasificación Classement
ETERNAL	60x120	Cream	U3 P3 E3 C2
	60x120	Dark	U2S P3 E3 C2
	60x120	Pearl	U3 P3 E3 C2
	60x120	Taupe	U2S P3 E3 C2
	120x120	Cream	U3 P3 E3 C2
	120x120	Dark	U2S P3 E3 C2
	120x120	Pearl	U3 P3 E3 C2
	120x120	Taupe	U2S P3 E3 C2
	UNIK	60x60	Ash
60x60		Ivory	U3 P3 E3 C2
60x120		Ash	U3 P3 E3 C2
60x120		Ivory	U3 P3 E3 C2
80x80		Ash	U3 P3 E3 C2
80x80		Ivory	U3 P3 E3 C2
80x160		Ash	U3 P3 E3 C2
80x160		Ivory	U3 P3 E3 C2
120x120		Ash	U3 P3 E3 C2
120x120		Ivory	U3 P3 E3 C2
UNIK ANTI-SLIP	60x60	Ash	U3 P3 E3 C2
	60x60	Ivory	U3 P3 E3 C2
	80x80	Ash	U3 P3 E3 C2
	80x80	Ivory	U3 P3 E3 C2

MANIPULACIÓN / HANDLING - MANIPULATION ABFERTIGUNG

B|PLUS
LARGE SIZE SURFACES
by BALDOCER

ES

Manipulación del cajón

Manipulación por la parte ancha del cajón (recomendada).

Se recomienda el uso de palas de al menos 1,20 m de longitud alargándolas al máximo para abarcar la mayor superficie posible del cajón.

Manipulación por la parte estrecha del cajón.

Se recomienda el uso de palas de al menos 2,20 m de longitud alargándolas al máximo para abarcar la mayor superficie posible del cajón.

Manipulación de la pieza.

Se recomienda manipular el cajón por la parte ancha del mismo y con palas de al menos 1,20 m de longitud.

Se recomienda extraer la lámina del cajón entre 2 personas y sujetándola por la parte ancha de la misma.

Sujete la lámina con ambas manos y levántela con cuidado en esa posición y al mismo tiempo que su compañero.

Una vez levantada la lámina y con la ayuda de su compañero, desplácela hasta su lugar. Es importante que mantenga siempre la lámina en posición rectilínea y sostenida por la parte superior.

En el caso de apoyar la lámina sobre el suelo en posición horizontal, se recomienda el uso de protectores. Desplace la lámina hacia el suelo lentamente apoyándola sobre los protectores.

En el caso de apoyar la lámina sobre la pared en posición horizontal, se recomienda el uso de protectores bajo las esquinas de la lámina.

En el caso de apoyar la lámina sobre la mesa de trabajo, asegúrese de que la superficie de la mesa esté limpia y completamente plana.

EN

Crate handling

Handling on the crate's wide side (recommended) .

It is recommended to use forklifts equipped with at least a 1,20 m length shovels separating them to the maximum in order to cover as much surface as possible.

Handling on the crate's narrow side.

It is recommended to use forklifts equipped with at least a 2,20 m length shovels separating them to the maximum in order to cover as much surface as possible.

Handling instructions.

It is recommended to handle the crate on its wide side. Use forklifts equipped with at least a 1,20 m length shovels.

It is also recommended to remove the sheets out of the crates between two people. Sheets should be removed holding on their wide side.

Hold the porcelain sheet with both hands and lift it carefully in the same way it's being held, both of you at the same time.

Once it's lifted, and with your colleague's help, take it to its designated place. It's very important to keep the sheet in vertical position (never horizontal) and always hold it on the upper side.

It is highly recommended using protectors if the tile is going to be placed on the floor on a horizontal position. Move the porcelain sheet slowly towards the ground and stand it on the protectors.

It is highly recommended using protectors if the tile is going to be placed on the wall on a vertical position.

If the tile is going to be placed on the working bench its surface must be completely clean and flat.

MANIPULACIÓN / HANDLING - MANIPULATION ABFERTIGUNG

B|PLUS
LARGE SIZE SURFACES
by BALDOCER

DE

Abfertigung der kiste

Manipulation durch den weiten teil der kiste (empfehlt).

Es ist empfehlend, den nutz von Schaufeln von 1,20 m Länge um die best größte Oberfläche der Kiste zu umfassen.

Manipulation durch den engen teil der kiste.

Es ist empfehlend, den nutz von Schaufeln von 2,20 m Länge um die best größte Oberfläche der Kiste zu umfassen.

Abfertigung der platten.

Bei der abfertigung durch den weiten Teil der Holzkiste, ist empfohlen der nutz von Schaufeln von 1,20 m Länge um die best größte Oberfläche der Kiste zu umfassen.

Wir empfehlen die Folie durch zwei Personen herausziehen aber immer diese, bei der grössten seite der Oberfläche zu halten. Halten Sie die Platten mit zwei Händen fest und heben Sie diese sehr vorsichtig hoch, genau wie ihren Kollege. Wenn diese einmal hoch geheben ist, mit der hilfe ihren Kollegen, bewegen Sie diese zu Ihren zukünftigen Platz.

Es ist sehr wichtig, dass die Platten immer in eine vertikale Positionierung position getragen wird, und es ist auch sehr wichtig, diese immer von den obersten Teil gehalten werden.

In dem fall dass die Platten senkrechtliche position gesetzt wird, empfehlen wir immer der nutz von Schutzelementen. Legen Sie die Platten vorsichtig auf dem Boden, auf die Schutzelementen drauf.

wIn dem Fall dass die Platten senkrechtlich an der Wand gelegen wird, bitte empfehlen wir Schutzelementen bei den unteren Ecken der Folie zu nutzen.

In dem Fall dass die Platten auf dem Arbeitstisch gelegt wird, versichen Sie sich dass die Oberfläche des Tisches komplett sauber und gerade ist.

FR

Manipulation de la caisse

Manipulation par la partie large de la caisse (recommandée).

Nous vous recommandons l'utilisation de fourches d'au moins de 1,20 m de longueur en les élargissant au maximum pour comprendre la plus grande surface possible de la caisse en bois.

Manipulation par la partie étroite de la caisse en bois.

Nous vous recommandons l'utilisation de fourches au moins de 2,20 m de longueur en les élargissant au maximum pour prendre la plus grande surface possible de la caisse en bois.

Manipulation de la pièce.

Nous vous recommandons de manipuler la caisse en bois par la partie large avec des fourches de 1,20 m minimum.

Nous vous recommandons d'extraire la plaque de la caisse en bois entre 2 personnes et de la prendre par la partie large de la pièce.

Tenez la plaque avec les deux mains lever la avec soins dans cette position et en même temps que l'autre personne.

Une fois la plaque sortie et avec l'aide d'une autre personne, vous devez la déplacer jusqu'à son placement. Il est très important de toujours maintenir la plaque en position rectiligne et de la soutenir par la partie supérieure.

Dans le cas o ù la plaque appuyée sur le sol en position horizontal, on recommande utilisation de protecteurs. Déplacez la plaque vers le sol lentement en l'appuyant sur les protecteurs.

Dans le cas o ù la plaque est appuyée sur le utilisation mur en position horizontal, nous vous recommandons de protecteurs endessous des angles de la plaque.

Dans le cas o ù la plaque est appuyée sur de travail, il faut s'assurer que la surface de la table soit propre et complètement plane.



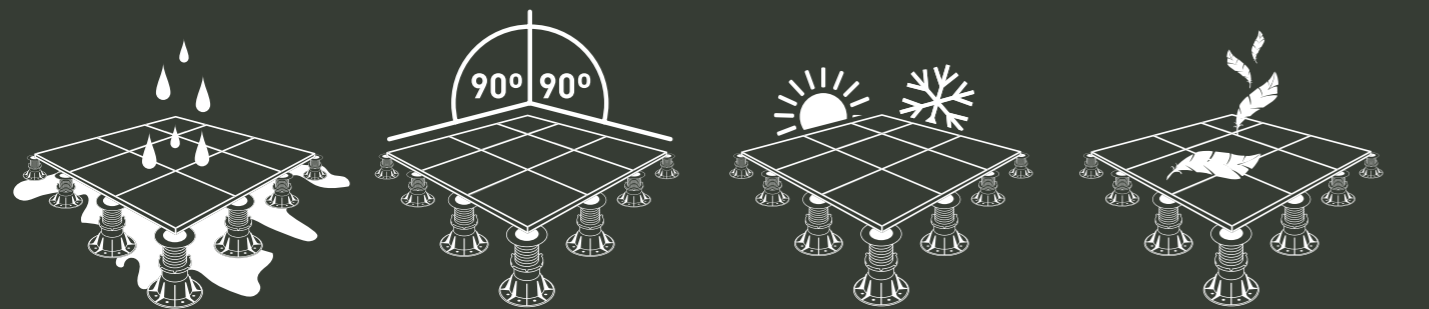
SOPORTES Pavimento Elevado

Los soportes Peygran para exterior son una solución para proyectos en los que debemos utilizar un pavimento flotante, técnico, sobreelevado o registrable.

Son la mejor alternativa a los métodos tradicionales de construcción en este tipo de proyectos, para aligerar peso y evitar barreras arquitectónicas. Permiten acabados de gran calidad, ahorrando trabajo y facilitando el mantenimiento posterior de las instalaciones.

Peygran outdoor plots are the ideal solution for projects in which wood, technical, raised or wpc floating platforms are installed.

They are an excellent alternative to other traditional methods, to lighten weight and avoid architectural barriers. They allow high quality finishes, they save work and ease the maintenance of the facilities.



1 Perfecta evacuación de agua
Perfect water draining

2 Completa planeidad del pavimento
Complete pavement flatness

3 Óptimo aislamiento térmico
Optimal thermic isolation

4 Cubiertas ligeras, montaje en seco
Light coverage. Dry mounting

Para realizar instalación consulta información técnica y detallada del producto. tecnico@peygran.com
For installation please refer to technical and detailed product information contact. tecnico@peygran.com

www.peygran.com

Los productos aquí reflejados son una mercadería que puede estar sujeta a incrementos de precios por parte del proveedor en cualquier momento. En caso de modificación de precios, se aplicarán los que estén vigentes en el momento que el pedido sea aceptado por Peygran. Los precios reflejados son precios netos, no están incluidos ni el impuesto del valor añadido, IVA, ni tasas, ni otros impuestos de cualquier clase que pudieran ser aplicados a la venta.

The products reflected here are merchandise that may be subject to price increases by the supplier at any time. In case of price changes, those in force at the time the order is accepted by Peygran will apply. The prices shown are net prices, they do not include value added tax, VAT, fees, or other taxes of any kind that could be applied to the sale.

XSP es la evolución del Plot, su principal ventaja es su base autonivelante, dispone de Llave de nivelación, que permite reajustar la altura una vez cerrada la instalación y bloquear la altura de los Plots de forma definitiva.

XSP is the evolution of the Plot, its main advantage is its self-leveling base, it has a leveling key, which allows you to reset the height once the installation is closed and block the height of the Plots permanently.



PRO XSP
40 - 245 mm

LITE XSP
20 - 40 mm



3/5% AUTONIVELANTE



REGULACIÓN ALTURA* MANUAL / LLAVE



BLOQUEO DE ALTURA MODELOS PRO

*Regulación manual en modelos LITE y PRO. Regulación con Llave modelos PRO.

*Manual adjustment on LITE and PRO models. Key Control PRO Models



XSP0 LITE
20-27 mm

XSP1 LITE
27-34 mm

XSP2 LITE
34-40 mm

XSP3 PRO
40-59 mm

XSP4 PRO
58-82 mm

XSP5 PRO
82-125 mm

XSP6 PRO
120-165 mm

XSP7 PRO
160-205 mm

XSP8 PRO
200-245 mm

PACKING

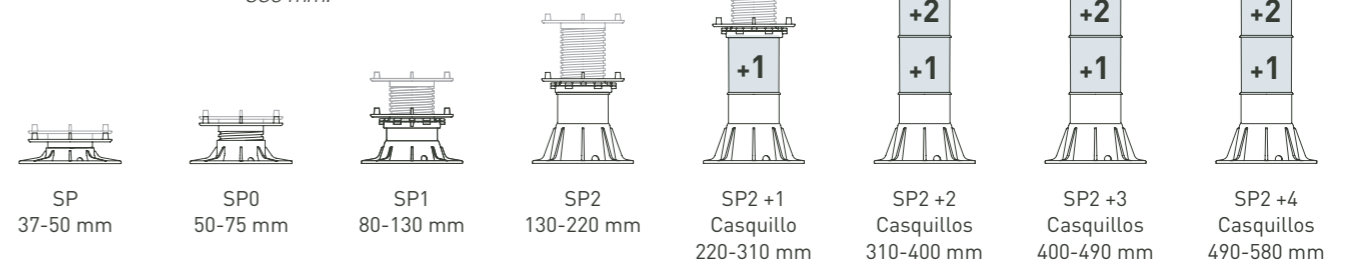
REF.	DESCRIPCIÓN					Tarifa
03080010A	XSP0 LITE - Caja 25 uds Soporte Autonivelante 3%	20 - 27	25	46x40x31	5,31	8436585252985 TR148
03080011A	XSP1 LITE - Caja 25 uds Soporte Autonivelante 3%	27 - 34	25	46x40x31	5,43	8436585252992 TR174
03080012A	XSP2 LITE - Caja 25 uds Soporte Autonivelante 3%	34 - 40	25	46x40x31	5,74	8436585253005 TR200
03080003A	XSP3 PRO - Caja 25 uds Soporte Autonivelante 3% con Llave	40 - 59	25	59x39x41	7,07	8436585252923 TR220
03080004A	XSP4 PRO - Caja 25 uds Soporte Autonivelante 5% con Llave	58 - 82	25	59x39x41	8,50	8436585252930 TR225
03080005A	XSP5 PRO - Caja 25 uds Soporte Autonivelante 5% con Llave	82 - 125	25	59x39x41	9,92	8436585252947 TR240
03080006A	XSP6 PRO - Caja 25 uds Soporte Autonivelante 5% con Llave	120 - 165	25	59x41x60	10,53	8436585252954 TR241
03080007A	XSP7 PRO - Caja 25 uds Soporte Autonivelante 5% con Llave	160 - 205	25	59x41x60	11,18	8436585252961 TR243
03080008A	XSP8 PRO - Caja 25 uds Soporte Autonivelante 5% con Llave	200 - 245	25	59x41x60	11,90	8436585252978 TR246



SP 37 - 580 mm

SP es muy resistente y versátil en la instalación. Cuenta con los requisitos imprescindibles a la hora de realizar una instalación. Tiene una gran variedad de alturas que abarcan desde los 37 a los 580 mm.

SP is very resilient and versatile in the installation. It has the essential requirements when performing an installation. It has a wide range of heights ranging from 37 to 580 mm.



SP
37-50 mm

SP0
50-75 mm

SP1
80-130 mm

SP2
130-220 mm

SP2 +1
Casquillo
220-310 mm

SP2 +2
Casquillos
310-400 mm

SP2 +3
Casquillos
400-490 mm

SP2 +4
Casquillos
490-580 mm

PACKING

REF.	DESCRIPCIÓN					Tarifa
03040121Z	ALMOHADILLA SOPORTE PAVIMENTO 2.5MM	2,5	96	59x39x41	12,52	8436585250042 TR03
03040011B	SP0 JUNTA 4MM 50-75mm PENDIENTE 0% S/CONTRATUERCA	50 - 75	72	59x39x41	11,38	8436585250103 TR11
03040012A	SP1 JUNTA 4MM 80-130mm PENDIENTE 0% C/CONTRATUERCA	80 - 130	48	59x39x41	11,30	8436585250158 TR17
03040120Z	REGULADOR INCLINACION APILABLE BASE PLOT 2,5%	2,5	40	59x39x41	12,56	8436585250219 TR05
03040010B	SP JUNTA 4MM 37-50mm PENDIENTE 0% S/CONTRATUERCA	37 - 50	60	46x40x31	5,30	8436585251841 TR11
03040013A	SP2 JUNTA 4MM 130-220mm PENDIENTE 0% C/CONTRATUERCA	130 - 220	420	59x39x41	26,50	8436585251537 TR19
03040001A	APOYO FIJO PARA PAVIMENTO ELEVADO 15MM	15	300	59x39x41	25,70	8436585250028 TR04
03040000A	APOYO FIJO PARA PAVIMENTO ELEVADO 10MM	10	444	59x39x41	25,20	8436585250011 TR04
03040002A	APOYO REGULABLE	12 - 20	186	59x39x41	18,20	8436585252725 TR08
03040013E	SP2 JUNTA 4MM 130-220mm PENDIENTE 2% C/CONTRATUERCA	130 - 220	40	59x39x41	14,50	8436585250257 TR19
03040012E	SP1 JUNTA 4MM 80-130mm PENDIENTE 2% C/CONTRATUERCA	80 - 130	48	59x39x41	13,26	8436585250196 TR17

BALDOCER

Factory 1

Ctra. La Pobla Tornesa – Vall d’Alba, km. 4
12192 Vilafamés, Castellón (Spain)

Factory 2

Ctra. Onda-Vila-real, km. 6,8
12540 Vila-real, Castellón (Spain)

Factory 3

P. I. Vilafamés I, Parcela número 8
12192 Vilafamés, Castellón (Spain)

T +34 964 657 999
baldocer@baldocer.com
baldocer.com

#AlwaysWithYou



Baldocer — Empresa Certificada ISO9001

Quedan reservados todos los derechos (incluidos los de propiedad intelectual) del contenido de catálogo y su diseño, ya que son propiedad exclusiva de Baldocer S.A. Por tanto, queda prohibida su reproducción, distribución, comunicación pública y transformación, total o parcial. Los precios están sujetos a cualquier variación según las circunstancias del mercado, materias primas, mano de obra, impuestos, etc., facturándose los que rijan el día de la expedición. Los productos, están disponibles tal como aparecen descritos en catálogo y deben considerarse orientativos. Pudiendo cambiar, suprimir o añadir contenidos. Las imágenes y sus colores tienen valor indicativo, por lo que el cliente no podrá efectuar reclamos por diferencias. Baldocer S.A., no asume responsabilidad alguna por errores tipográficos u de otro tipo, ni por las posibles omisiones en la información de los productos.

All rights (including intellectual property rights) of the catalogue content and its design, are reserved as they are the exclusive property of Baldocer S.A. Its reproduction, distribution, public communication and transformation, in whole or in part, is therefore prohibited. Prices are subject to any variation according to the circumstances of the market, raw materials, labor, taxes, etc., being invoiced those that govern the day of the shipment. The products are available as described in the catalogue and should be considered as guidelines. Baldocer S.A., is entitled able to change, delete or add contents. The images and their colors have an indicative value only, so no claims will be accepted due to differences. Baldocer S.A., assumes no responsibility for typographical or other errors, or for possible omissions in the information of the products.

GENERAL BOOK

P — Z
2023

Factory 1 – Headquarters
Ctra. La Pobla Tornesa Vall d'Alba, km 4
12192 Vilafamés, Castellón (Spain)

Factory 2
Ctra. Onda – Vila-real, km. 6,8
12540 Vila-real, Castellón (Spain)

Factory 3
Polígono Industrial Vilafamés I
Nave nº 8
12192 Vilafamés, Castellón (Spain)

T +34 964 657 999
baldocer@baldocer.com
baldocer.com



BALDOCER
Certified company ISO 9001

BALDOCER



#AlwaysWithYou